



**YANMAR Minibagger ViO17-1**

Nettopreis Fr. 26'990.-



**SCHAEFF Midibagger TC60**

Nettopreis Fr. 45'000.-



**YANMAR Radlader V80-5**

Nettopreis Fr. 49'990.-



**SCHAEFF Mobilbagger TW95**

Nettopreis Fr. 85'000.-

Entdecken Sie die TOP Auswahl unserer besten und preiswertesten Occasionsmaschinen:

Anhänger	S. 14
Baustromverteiler	S. 15
Bagger Anbaugeräte	S. 5
Container	S. 14
Diverses	S. 19
Gabelstapler	S. 10
Gewässerschutzanlagen	S. 17
Kompressoren	S. 11
Mobilbagger	S. 4
Pumpen	S. 16
Raddumper	S. 8

Radlader	S. 6
Raupenbagger	S. 2-4
Raupendumper	S. 8-9
Schneidetechnik	S. 9
Stromerzeuger	S. 11
Treibstoffbehälter	S. 18
Verdichtungsgeräte	S. 12-13
Werkzeugkisten	S. 15

Und vieles mehr auf [rubag.ch/occasions](http://rubag.ch/occasions).

Alle Preise exkl. MWST, ab RUBAG Lager. Zwischenverkauf vorbehalten.

## MINI-RAUPENBAGGER

### YANMAR Minibagger SV08



Baujahr 2024 (SN G118)  
Betr.-Std. ca. 400 h  
Gewicht 1'035 kg  
Grabtiefe 1'500 mm  
Breite 680 - 840 mm  
Überrollschutzbügel, mech.  
Schnellwechsler MS01, TL 300  
und 500 mm, SL 800 mm

**Nettopreis Fr. 16'990.-**

### YANMAR Minibagger ViO10



Baujahr 2022 (SN G924)  
Betr.-Std. ca. 300 h  
Gewicht 1'220 kg  
Grabtiefe 1'950 mm  
Breite 830 - 1'000 mm  
Überrollschutzbügel, mech.  
Schnellwechsler MS01, TL 300  
und 500 mm, SL 800 mm

**Nettopreis Fr. 20'990.-**

### YANMAR Minibagger ViO12



Baujahr 2024 (SN 3528)  
Betr.-Std. ca. 200 h  
Gewicht 1'235 kg  
Grabtiefe 2'050 mm  
Breite 830-1'000 mm  
Überrollschutzbügel, mech.  
Schnellwechsler MS01, TL 300  
und 500 mm, SL 800 mm

**Nettopreis Fr. 24'500.-**

### YANMAR Minibagger SV15



Baujahr 2024 (SN 4896)  
Betr.-Std. Neu  
Gewicht 1'600 kg  
Grabtiefe 2'470 mm  
Breite 980 - 1'170 mm  
Kabine, langer Stiel, mech.  
Schnellwechsler MS01, TL 300  
und 500 mm, SL 1'000 mm

**Nettopreis Fr. 26'990.-**

### YANMAR Minibagger ViO17-1



Baujahr 2022 (SN 2368)  
Betr.-Std. ca. 500 h  
Gewicht ca. 1'830 kg  
Grabtiefe 2'300 mm  
Breite 950-1'280 mm  
2. Kreis prop., POW, mech.  
Schnellwechsler MS01, TL 300  
und 500 mm, PL 1'000 mm

**Nettopreis Fr. 26'990.-**

### YANMAR Minibagger SV17



Baujahr 2022 (SN 9413)  
Betr.-Std. ca. 500 h  
Gewicht ca. 1'700 kg  
Grabtiefe 2'755 mm  
Breite 980-1'320 mm  
Schuttdach, elektr. Greiferum-  
schaltung, POW, mech. Schnell-  
wechsler MS01, TL 300 und 500  
mm, PL 1'000 mm

**Nettopreis Fr. 26'500.-**

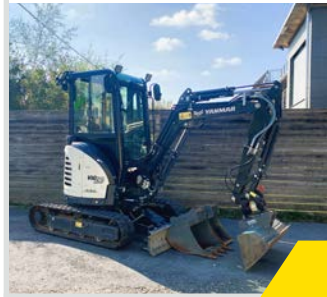
### YANMAR Minibagger SV22



Baujahr 2022 (SN 7185)  
Betr.-Std. ca. 400 h  
Gewicht 2'260 kg  
Grabtiefe 2'480 mm  
Breite 1'380 mm  
Kabine, POW, mech. Schnell-  
wechsler MS03, TL 300 und 500  
mm, PL 1'000 mm

**Nettopreis Fr. 29'990.-**

### YANMAR Minibagger ViO23



Baujahr 2022 (SN 2105)  
Betr.-Std. ca. 500 h  
Gewicht 2'435 kg  
Grabtiefe 2'450 mm  
Breite 1'380-1'550 mm  
Kabine, elektr. Greiferumschaltung,  
POW, mech. Schnellwechsler  
MS03, TL 300 und 500 mm, PL  
1'000 mm

**Nettopreis Fr. 37'500.-**

### YANMAR Minibagger ViO26



Baujahr 2023 (SN 2293)  
Betr.-Std. ca. 250 h  
Gewicht 2'560 kg  
Grabtiefe 2'690 mm  
Breite 1'500 mm  
2. Kreis prop., elektr. Greifer-  
umschaltung, POW, hydr.  
Schnellwechsler HS03, TL 300  
und 500 mm, PL 1'000 mm

**Nettopreis Fr. 43'500.-**

### YANMAR Minibagger ViO27



Baujahr 2023 (SN 1146)  
Betr.-Std. ca. 600 h  
Gewicht 2'700 kg  
Grabtiefe 2'690 mm  
Breite 1'500 mm  
Kabine, elektr. Greiferumschaltung,  
POW, hydr. Schnellwechsler HS03,  
TL 300 und 500 mm, PL 1'000 mm

**Nettopreis Fr. 45'990.-**

## MINI- UND MIDI-RAUPENBAGGER

### YANMAR Minibagger ViO33



Baujahr 2020 (SN 1638)  
Betr.-Std. ca. 1'000 h  
Gewicht 3'300 kg  
Grabtiefe 2'950 mm  
Breite 1'550 mm

2. Kreis prop., elektr. Greiferumschaltung, POW, mech. Schnellwechsler MS03, TL 400 und 600 mm, PL 1'200 mm

**Nettopreis Fr. 46'500.-**

### YANMAR Minibagger ViO38



Baujahr 2023 (SN 2606)  
Betr.-Std. ca. 300 h  
Gewicht 3'800 kg  
Grabtiefe 3'600 mm  
Breite 1'740 mm

2. Kreis prop., Parallelumschaltung, POW, hydr. Schnellwechsler HS03, TL 400 und 600 mm, PL 1'200 mm

**Nettopreis Fr. 57'000.-**

### YANMAR Minibagger ViO38



Baujahr 2023 (SN 2985)  
Betr.-Std. ca. 250 h  
Gewicht 3'800 kg  
Grabtiefe 3'600 mm  
Breite 1'740 mm

2. Kreis prop., POW, hydr. Schnellwechsler HS03, TL 400 und 600 mm, PL 1'200 mm

**Nettopreis Fr. 59'990.-**

### YANMAR Minibagger ViO50



Baujahr 2022 (SN 9502)  
Betr.-Std. ca. 1'300 h  
Gewicht 5'000 kg  
Grabtiefe 3'600 mm  
Breite 1'940 mm

2. Kreis prop., Parallelumschaltung, POW, hydr. Schnellwechsler HS03, TL 400 und 600 mm, PL 1'200 mm

**Nettopreis Fr. 59'990.-**

### YANMAR Minibagger ViO57



Baujahr 2023 (SN 4476)  
Betr.-Std. ca. 700 h  
Gewicht 5'700 kg  
Grabtiefe 4'120 mm  
Breite 1'990 mm

2. Kreis prop., Klimaanlage, Parallelumschaltung, POW, hydr. SW HS08, TL 400 und 600 mm, PL 1'200 mm

**Nettopreis Fr. 69'990.-**

### SCHAEFF Midibagger TC60



Baujahr 2017 (SN 0646)  
Betr.-Std. ca. 1'700 h  
Gewicht 5'700 kg  
Grabtiefe 3'750 mm  
Breite 1'980 mm

2. Kreis für Greiferfunktion, DPF, Schnellwechsler HD QK3555m, TL 400 und 600 mm, SL 1'200 mm

**Nettopreis Fr. 45'000.-**

### YANMAR Midibagger SV60



Baujahr 2022 (SN 4932)  
Betr.-Std. ca. 1'600 h  
Gewicht 5'800 kg  
Grabtiefe 3'910 mm  
Breite 1'990 mm

2. Kreis prop., Klimaanlage, Parallelumschaltung, POW, hydr. SW HS08, TL 400 und 600 mm, PL 1'200 mm

**Nettopreis Fr. 66'660.-**

### YANMAR Midibagger ViO80 Verstellausleger



Baujahr 2023 (SN J418)  
Betr.-Std. ca. 450 h  
Gewicht 8'250 kg  
Grabtiefe 4'430 mm  
Breite 2'270 mm

2. Kreis prop., Klimaanlage, Parallelumschaltung, POW, hydr. SW HS08, TL 400 und 800 mm, PL 1'250 mm

**Nettopreis Fr. 112'000.-**

### YANMAR Midibagger ViO82 Monoblockausleger



Baujahr 2019 (SN 0567)  
Betr.-Std. ca. 1'800 h  
Gewicht 8'250 kg  
Grabtiefe 4'430 mm  
Breite 2'270 mm

2. Kreis prop., Klimaanlage, Parallelumschaltung, POW, hydr. SW HS08, TL 500 und 800 mm, PL 1'250 mm

**Nettopreis Fr. 79'990.-**

### YANMAR Midibagger TC85 Monoblockausleger



Baujahr 2018 (SN 0294)  
Betr.-Std. ca. 1'500 h  
Gewicht 8'250 kg  
Grabtiefe 4'430 mm  
Breite 2'270 mm

2. Kreis, DPF, el. Betankungspumpe, Leerlaufautomatik, Beleuch.-Paket, Klimaanlage, hydr. SW LH HS-08, TL 500 und 800 mm, PL 1'250 mm

**Nettopreis Fr. 75'000.-**

## RAUPEN- UND MOBILBAGGER

### YANMAR Midibagger SV100 Monoblockausleger



Baujahr 2020 (SN G524)  
Betr.-Std. ca. 1'300 h  
Gewicht 10'400 kg  
Grabtiefe 4'570 mm  
Breite 2'320 mm

2. Kreis, DPF, Betankungspumpe, Leerlaufautomatik, Beleuchtungspaket, el. Betank.-Pumpe, Rückfahralarm, Klimaanlage, POW, hydr. SW LH HS-08, TL 400 und 800 mm, PL 1'250 mm, Parallelschaltung

**Nettopreis Fr. 82'850.-**

### TEREX Midibagger TC125 Gelenkausleger



Baujahr 2017 (SN 0123)  
Betr.-Std. ca. 3'700 h  
Gewicht 12'500 kg  
Grabtiefe 4'330 mm  
Breite 2'500 mm

2. Kreis prop., DPF, elektr. Betankungspumpe, Leerlaufautomatik, mech. Schnellwechsler LH MS-08, TL 500 und 800 mm, SL 1'400 mm, Parallelschaltung

**Nettopreis Fr. 65'000.-**

### SCHAEFF Mobilbagger TW75 Gelenkausleger



Baujahr 2018 (SN 0307)  
Betr.-Std. ca. 1'500 h  
Gewicht 8'000 kg  
Grabtiefe 3'485 mm  
Breite 2'200 mm  
1., 2. und 3. Kreis, 25 km/h, Heckschild, DPF, Betankungspumpe, Leerlaufautomatik, 2. Werkzeugkiste, POW, SW HS08, TL 400 und 600 mm, PL 1'200 mm

**Nettopreis Fr. 76'750.-**

### YANMAR Mobilbagger B75W Gelenkausleger



Baujahr 2020 (SN 0104)  
Betr.-Std. ca. 2'300 h  
Gewicht 8'000 kg  
Grabtiefe 3'880 mm  
Breite 2'200 mm

1., 2. und 3. Kreis, 25 km/h, Heckschild, DPF, Betankungspumpe, Leerlaufautomatik, 2. Werkzeugkiste, POW, SW HS08, TL 400 und 600 mm, PL 1'200 mm

**Nettopreis Fr. 84'990.-**

### YANMAR Mobilbagger B75W Gelenkausleger



Baujahr 2021 (SN 0182)  
Betr.-Std. ca. 700 h  
Gewicht 8'000 kg  
Grabtiefe 3'880 mm  
Breite 2'200 mm

1., 2. und 3. Kreis, 25 km/h, Heckschild, DPF, Betankungspumpe, Leerlaufautomatik, 2. Werkzeugkiste, POW, hydr. SW HS08, TL 400 und 600 mm, PL 1'200 mm

**Nettopreis Fr. 123'500.-**

### SCHAEFF Mobilbagger TW95 Circularausleger



Baujahr 2020 (SN 0782)  
Betr.-Std. ca. 3'300 h  
Gewicht 10'000 kg  
Grabtiefe 4'080 mm

1., 2. und 3. Kreis, 25 km/h, DPF, Schild, Prätzen, Leerlaufautom., Kamera, 2. Werkzeugkiste, zus. Heckgewicht, el. Betank.-Pumpe, POW, hydr. SW HS08, TL 500 und 800 mm, PL 1'250 mm

**Nettopreis Fr. 85'000.-**

### SCHAEFF Mobilbagger TW95 Circularausleger



Baujahr 2017 (SN 0229)  
Betr.-Std. ca. 2'500 h  
Gewicht 10'000 kg  
Grabtiefe 4'080 mm  
Breite 2'450 mm

1. und 2. Kreis, 25 km/h, Heckschild, DPF, Leerlaufautomatik, Betankungspumpe, 2. Werkzeugkiste, POW, hydr. SW HS08, TL 500 und 800 mm, PL 1'200 mm

**Nettopreis Fr. 88'750.-**

### SCHAEFF Mobilbagger TW95 Circularausleger



Baujahr 2020 (SN 0722)  
Betr.-Std. ca. 1'400 h  
Gewicht 10'000 kg  
Grabtiefe 4'080 mm  
Breite 2'450 mm

1., 2. und 3. Kreis, 25 km/h, DPF, Schild, Prätzen, Leerlaufautom., Kamera, 2. Werkzeugkiste, zus. Heckgewicht, el. Betankungspumpe, POW, hydr. SW HS08, TL 500 und 800 mm, PL 1'250 mm

**Nettopreis Fr. 111'000.-**

### YANMAR Mobilbagger B95W Circularausleger

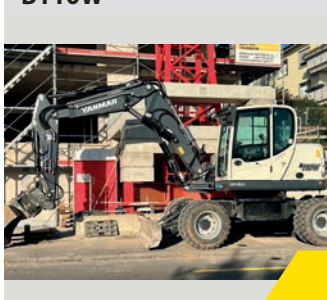


Baujahr 2021 (SN 0888)  
Betr.-Std. ca. 1'600 h  
Gewicht 10'000 kg  
Grabtiefe 4'080 mm  
Breite 2'450 mm

1., 2. und 3. Kreis, 25 km/h, Heckschild, DPF, Betankungspumpe, Leerlaufautomatik, 2. Werkzeugkiste, POW, hydr. SW HS08, TL 400 und 800 mm, PL 1'250 mm

**Nettopreis Fr. 111'000.-**

### YANMAR Mobilbagger B110W



Baujahr 2019 (SN 0523)  
Betr.-Std. ca. 1'300 h  
Gewicht 12'500 kg  
Grabtiefe 4'315 mm  
Breite 2'500 mm

1., 2. und 3. Kreis, 25 km/h, DPF, Schild, Prätzen, Leerlaufauto., Kamera, 2. Werkzeugkiste, zus. Heckgewicht, el. Betank.-Pumpe, POW, hydr. SW HS08, TL 500 und 800 mm, PL 1'250 mm

**Nettopreis Fr. 129'990.-**

## BAGGER ANBAUGERÄTE

### KINSHOFER Greifer A02H

Baujahr 2023 (SN 2082)  
Gewicht 135 kg  
Träger-Fz. 1 - 2 t



**VERKAUFT / VENDU**

Magnetventil, Anbauplatte LH oder HD, Schläuchensatz und Kupplungen

Nettopreis Fr. 4'990.-

### KINSHOFER Greifer A04H

Baujahr 2024 (SN 9821)  
Gewicht 190 kg  
Träger-Fz. 2 - 4 t



Magnetventil, Anbauplatte LH oder HD, Schläuche und Kupplungen

Nettopreis Fr. 6'500.-

### KINSHOFER Greifer A06HPX

Baujahr 2024 (SN 1368)  
Gewicht 340 kg  
Träger-Fz. 4 - 6 t



Anbauplatte LH oder HD, Schläuche und Kupplungen

Nettopreis Fr. 6'990.-

### KINSHOFER Greifer A09HPX

Baujahr 2023 (SN 3535)  
Gewicht 410 kg  
Träger-Fz. 8 - 10 t



Anbauplatte LH oder HD, Schläuche und Kupplungen

Nettopreis Fr. 7'500.-

### EPIROC Hydraulikhammer SB102

Baujahr 2022 (SN 9218)  
Gewicht 90 kg  
Träger-Fz. 1.1 - 3.0 t



Anbauplatte LH oder HD, Schläuche und Kupplungen

Nettopreis Fr. 3'990.-

### EPIROC Hydraulikhammer EC40

Baujahr 2020 (SN 8266)  
Gewicht 95 kg  
Träger-Fz. 1 - 3 t



Anbauplatte LH oder HD, Schläuche und Kupplungen

Nettopreis Fr. 3'990.-

### EPIROC Hydraulikhammer EC50

Baujahr 2022 (SN 9979)  
Gewicht 150 kg  
Träger-Fz. 2.0 - 4.5 t



Anbauplatte LH oder HD, Schläuche und Kupplungen

Nettopreis Fr. 4'250.-

### EPIROC Hydraulikhammer EC60

Baujahr 2018 (SN 8628)  
Gewicht 215 kg  
Träger-Fz. 3.5 - 5 t



Anbauplatte LH oder HD, Schläuche und Kupplungen

Nettopreis Fr. 4'750.-

### EPIROC Hydraulikhammer EC70

Baujahr 2020 (SN 0859)  
Gewicht 275 kg  
Träger-Fz. 5 - 6 t



Anbauplatte LH oder HD, Schläuche und Kupplungen

Nettopreis Fr. 5'990.-

### EPIROC Hydraulikhammer EC80

Baujahr 2019 (SN 5922)  
Gewicht 370 kg  
Träger-Fz. 5.2 - 12 t



Anbauplatte LH oder HD, Schläuche und Kupplungen

Nettopreis Fr. 6'990.-

## RADLADER

### SCHÄFFER Radlader 2428 SLT



Baujahr 2021 (SN C057)  
Betr.-Std. ca. 500 h  
Gewicht 1'860 kg  
Schütthöhe 1'450 mm  
Breite 940 mm

Schutzdach, LED-Beleuchtung (2xV, 1xH), Batterie-Schalter, Abschleppvorrichtung, Palettengabel 1.00 m, Erdschaufel 1'000 mm, 15 km/h

**Nettopreis Fr. 33'000.-**

### SCHÄFFER Radlader 2445 S



Baujahr 2023 (SN C164)  
Betr.-Std. ca. 250 h  
Gewicht 2'550 kg  
Schütthöhe 1'700 mm  
Breite 1'400 mm

Schutzdach, LED-Beleuchtung (2xV, 1xH), Abschleppvorrichtung, elektr. Feststellraste, Palettengabel 1.20 m, Erdschaufel 1'400 mm, 30 km/h

**Nettopreis Fr. 42'750.-**

### SCHÄFFER Elektrolader 24e



Baujahr 2022 (SN C009)  
Betr.-Std. ca. 300 h  
Gewicht 2'300 kg  
Schütthöhe 1'700 mm  
Breite 1'300 mm

Schutzdach, LED-Beleuchtung (2xV, 1xH), 20 km/h, Abschleppvorrichtung, elektr. Feststellraste mit prop. Mengensteuerung, Palettengabel 1.20 m, Erdschaufel 1'300 mm

**Nettopreis Fr. 74'000.-**

### SCHÄFFER Radlader 4670 Z



Baujahr 2021 (SN C035)  
Betr.-Std. ca. 600 h  
Gewicht 3'800 kg  
Schütthöhe 3'050 mm  
Breite 1'600 mm

Kabine, LED-Beleuchtung (2xV, 1xH), Abschleppvorrichtung, Palettengabel 1.00 m, Erdschaufel 1'600 mm, 30 km/h

**Nettopreis Fr. 45'000.-**

### YANMAR Radlader V7



Baujahr 2023 (SN 0218)  
Betr.-Std. ca. 950 h  
Gewicht 4'250 kg  
Schütthöhe 2'500 mm  
Breite 1'780 mm

Hydr. Schnellwechsler, LSD, Ladeschaufel 700 l mit Messer, Ladegabeln, DPF, 30 km/h

**Nettopreis Fr. 49'850.-**

### YANMAR Radlader V80-5



Baujahr 2022 (SN 1561)  
Betr.-Std. ca. 600 h  
Gewicht 4'900 kg  
Schütthöhe 2'550 mm  
Breite 1'850 mm

Hydr. Schnellwechsler, LSD, Ladeschaufel 850 l mit Zähnen, Ladegabeln, DPF, 30 km/h

**Nettopreis Fr. 49'990.-**

### YANMAR Radlader V80-5



Baujahr 2023 (SN 1776)  
Betr.-Std. ca. 450 h  
Gewicht 4'900 kg  
Schütthöhe 2'550 mm  
Breite 1'850 mm

Hydr. Schnellwechsler, LSD, Ladeschaufel 850 l mit Zähnen, Ladegabeln, DPF, 30 km/h

**Nettopreis Fr. 54'990.-**

### YANMAR Schwenklader V70S



Baujahr 2021 (SN 0382)  
Betr.-Std. ca. 1'000 h  
Gewicht 5'800 kg  
Schütthöhe 3'100 mm  
Breite 1'850 mm

Hydr. Schnellwechsler, LSD, Ladeschaufel 700 l mit Messer, Ladegabeln, DPF, 30 km/h

**Nettopreis Fr. 51'000.-**

### YANMAR Radlader V100-5



Baujahr 2021 (SN 0566)  
Betr.-Std. ca. 1'000 h  
Gewicht 6'000 kg  
Schütthöhe 3'200 mm  
Breite 1'950 mm

Hydr. Schnellwechsler, Ladeschaufel 900 l mit Zähnen, Ladegabeln, DPF, 30 km/h

**Nettopreis Fr. 48'750.-**

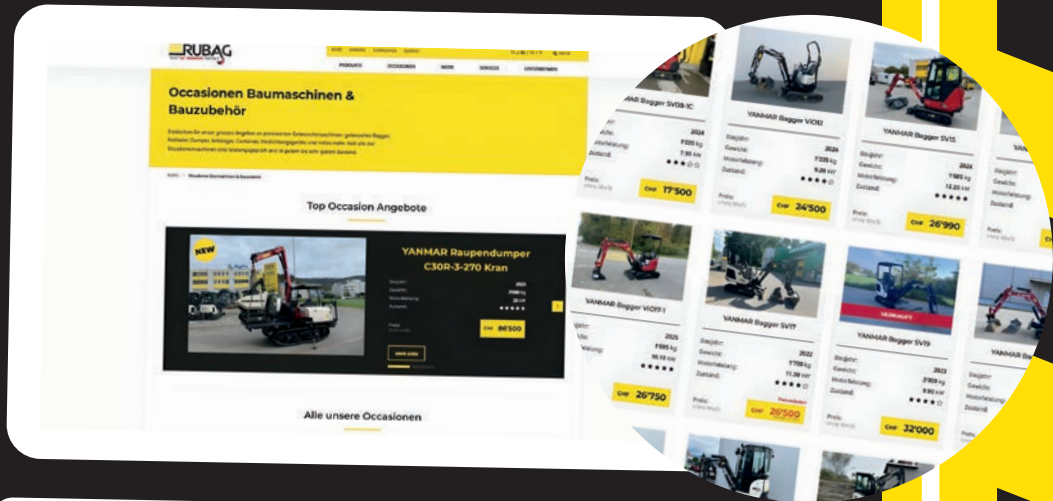
### YANMAR Radlader V120-5



Baujahr 2024 (SN 0462)  
Betr.-Std. ca. 200 h  
Gewicht 7'000 kg  
Schütthöhe 3'365 mm  
Breite 2'100 mm

Hydr. Schnellwechsler, LSD, Ladeschaufel 1'200 l mit Messer, Ladegabeln, DPF, 30 km/h

**Nettopreis Fr. 82'750.-**



**Entdecken Sie viele  
weitere Occasionen!**

[www.rubag.ch/occasions](http://www.rubag.ch/occasions)

[miete@rubag.ch](mailto:miete@rubag.ch)

**RUBAG**  
0848 800 555

**MietPark**

[www.rubag.ch](http://www.rubag.ch)

**Clever mieten.  
Flexibel bauen.**



## RADDUMPER UND RAUPENDUMPER

### RUBAG Raddumper 4R902RH



Baujahr 2023 (SN 6723)  
Betr.-Std. ca. 550 h  
Mulde 900 / 650 l  
Nutzlast 1'420 kg  
Breite 1'180 mm

Yanmar Dieselmotor Stage V  
18.5 kW, Hydrostat, ohne DPF,  
Hydr. Rundkippmulde

Nettopreis Fr. 29'980.-

### RUBAG Raddumper 4R1603RH



Baujahr 2014 (SN 7514)  
Betr.-Std. ca. 1'280 h  
Mulde 1'600 / 1'100 l  
Nutzlast 2'640 kg  
Breite 1'700 mm

Kubota Dieselmotor 36.5 kW,  
Hydrostat, DPF, Hydr. Rund-  
kippmulde

Nettopreis Fr. 25'900.-

### RUBAG Raddumper 4R1803RH



Baujahr 2019 (SN 0519)  
Betr.-Std. ca. 1'500 h  
Mulde 1'800 / 1'200 l  
Nutzlast 3'520 kg  
Breite 1'700 mm

Neuer Kubota Dieselmotor  
4-Zylinder 35.5 kW, Hydrostat,  
DPF, Hydr. Rundkippmulde

Nettopreis Fr. 33'900.-

### RUBAG Raddumper DH 400 AHG



Baujahr 2015 (SN 0253)  
Betr.-Std. ca. 700 h  
Mulde 2'500 / 1'600 l  
Nutzlast 3'500 kg  
Breite 1'740 mm

Perkins Dieselmotor 37.3 kW,  
Hydrostat, DPF, Hydr. Rund-  
kippmulde

Nettopreis Fr. 26'570.-

### RUBAG Raddumper 4R1840RH

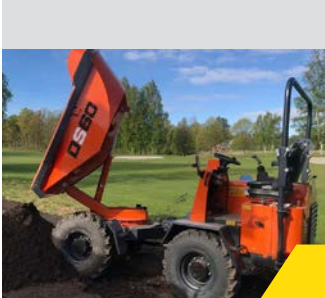


Baujahr 2022 (SN 2022)  
Betr.-Std. ca. 390 h  
Mulde 1'800 / 1'380 l  
Nutzlast 3'800 kg  
Breite 1'650 mm

Yanmar Dieselmotor Stage V  
35.5 kW, Hydrostat, DPF, Hydr.  
Rundkippmulde

Nettopreis Fr. 46'490.-

### DAVINO Raddumper DS60+



Baujahr 2020 (SN 0018)  
Betr.-Std. ca. 750 h  
Mulde 2'860 / 2'200 l  
Nutzlast 6'000 kg  
Breite 1'910 mm

Yanmar Dieselmotor Stage V  
53.7 kW Hydrostat, DPF, Hydr.  
Rundkippmulde

Nettopreis Fr. 39'980.-

### RUBAG Raddumper 4R3460RH



Baujahr 2022 (SN 0622)  
Betr.-Std. ca. 550 h  
Mulde 3'200 / 2'650 l  
Nutzlast 6'000 kg  
Breite 1'940 mm

Yanmar Dieselmotor Stage V  
53,7 kW Hydrostat, DPF, Hydr.  
Rundkippmulde

Nettopreis Fr. 49'980.-

### RUBAG Raupendumper RUK185 RIX



Baujahr 2023 (SN 0125)  
Betr.-Std. ca. 300 h  
Mulde 360 / 280 l  
Nutzlast 800 kg  
Breite 835 mm

Kohler Benzinmotor 10.2 kW,  
Hydr. Rundkippmulde inkl.,  
Trittbrett

Nettopreis Fr. 9'999.-

### RUKI Mini-Elektrodumper 85E RIX



Baujahr 2022 (SN 3524)  
Betr.-Std. ca. 300 h  
Mulde 360 / 280 l  
Nutzlast 712 kg  
Breite 835 mm

Hydr. Rundkippmulde,  
Elektromotor 5.5 kW,  
Ladegerät inkl., Trittbrett

Nettopreis Fr. 22'750.-

### YANMAR Raupendumper C12R-C



Baujahr 2025 (SN D045)  
Betr.-Std. ca. 50 h  
Mulde 520 / 400 l  
Nutzlast 1'150 kg  
Breite 850 mm

Dreiseitenkipper mit  
Flachmulde, YANMAR  
Dieselmotor 7.5 kW

Nettopreis Fr. 17'990.-

**VERKAUFT / VENDU**

## RAUPENDUMPER UND TRENNTÉCHNIK

### RUBAG Raupendumper RUKI 1'200 RIX



Baujahr 2022 (SN 6303)  
 Betr.-Std. ca. 350 h  
 Mulde 510 / 380 l  
 Nutzlast 1'200 kg  
 Breite 865 mm

Wassergekühlter Kubota Dieselmotor 18.5 kW, Hydrostat mit hydraulischer Parkbremse, hydr. Rundkipplmulde

Nettopreis Fr. 19'300.-

### RUBAG Raupendumper RUKI 150 MD RIX



Baujahr 2022 (SN 1236)  
 Betr.-Std. ca. 350 h  
 Mulde 820 / 630 l  
 Nutzlast 1'500 kg  
 Breite 1'108 mm

Hydr. Rundkipplmulde, Hydrostat mit hydraulischer Parkbremse

Nettopreis Fr. 16'750.-

### RUBAG Raupendumper RUKI 230 MD



Baujahr 2023 (SN 7614)  
 Betr.-Std. ca. 200 h  
 Mulde 1'170 / 900 l  
 Nutzlast 2'300 kg

Breite 1'170 mm  
 Hydr. Rundkipplmulde, 18.5 kW, Hydrostat mit hydraulischer Parkbremse, Joystick Steuerung

Nettopreis Fr. 23'990.-

**VERKAUFT / VENDU**

### YANMAR Raupendumper C30R



Baujahr 2023 (SN 2695)  
 Betr.-Std. ca. 350 h  
 Mulde 1'500 / 1'130 l  
 Nutzlast 2'500 kg  
 Breite 1'550 mm

Rundkipplmulde, YANMAR Dieselmotor 32.5 kW

Nettopreis Fr. 37'750.-

### CEDIMA Fugenschneider CF13.3



Baujahr 2023 (SN 1162)  
 Schnitttiefe 170 mm  
 Schnittlänge unbegrenzt  
 Motor Honda GX-390  
 Leistung 8.7 kW

Max. Blatt 450 mm

Nettopreis Fr. 2'850.-

### CEDIMA Fugenschneider CF1020.1B



Baujahr 2020 (SN 342C)  
 Schnitttiefe 200 mm  
 Schnittlänge unbegrenzt  
 Motor Honda GX-390  
 Leistung 8.7 kW

Max. Blatt 500 mm

Nettopreis Fr. 2'750.-

**VERKAUFT / VENDU**

### CEDIMA Fugenschneider CF22E Elektro



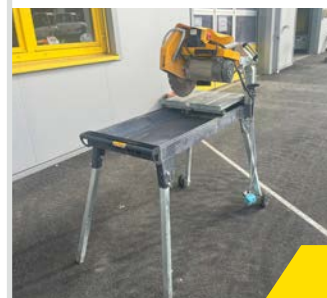
Baujahr 2022 (SN 391C)  
 Schnitttiefe 270 mm  
 Schnittlänge unbegrenzt  
 Motor Elektro 7.5 kW

Max. Blatt 700 mm

Nettopreis Fr. 3'200.-

**VERKAUFT / VENDU**

### CEDIMA Tischsäge CTS57 G



Baujahr 2023 (SN 6444)  
 Schnitttiefe 125 mm  
 Schnittlänge 600 mm  
 Motor Elektro 2.2 kW

Max. Blatt 400 mm

Nettopreis Fr. 950.-

### CEDIMA Tischsäge CTS81L



Baujahr 2023 (SN 4954)  
 Schnitttiefe 130 mm  
 Schnittlänge 1'170 mm  
 Motor Elektro 2.2 kW

Max. Blatt 400 mm

Nettopreis Fr. 1'350.-

**VERKAUFT / VENDU**

### CEDIMA Steinbandsäge CBAS 650



Baujahr 2019 (SN 4308)  
 Schnitttiefe 370 / 420 mm  
 Schnittlänge 650 mm  
 Motor 1.5 kW / 230 V

Inkl. Sägeband

Nettopreis Fr. 3'250.-

## STAPLER

### JUNGHEINRICH Elektro- Deichselstapler EJC 112z



Baujahr 2023 (SN 1594)  
Betr.-Std. Neu  
Tragkraft 1'200 kg  
Hubhöhe 4'300 mm  
Mast Triplex-Freihub  
Gewicht ca. 1'100 kg

Inkl. neuer Batterie (Baujahr 2025)

**Nettopreis Fr. 13'600.-**

### RUBAG Gabelstapler XF18



Baujahr 2025  
Betr.-Std. Neu  
Tragkraft 1'800 kg  
Hubhöhe 4'500 mm  
Mast Triplex-Freihub  
Gewicht ca. 2'765 kg

KUBOTA Dieselmotor, Integ. Seitenschieber, Frontscheibe mit Wischer, SE-Reifen, Gabeln 1'150 mm

**Nettopreis Fr. 25'840.-**

### RUBAG Gabelstapler SHR30 Sherpa



Baujahr 2008 (SN 6782)  
Betr.-Std. ca. 7'400 h  
Tragkraft 3'000 kg  
Hubhöhe 4'500 mm  
Mast Triplex-Freihub  
Gewicht ca. 3'250 kg

PERKINS Dieselmotor, Seitenschieber, SE-Reifen, Gabeln 1'150 mm

**Nettopreis Fr. 18'900.-**

### YALE Gabelstapler GP25



Baujahr 1993  
Betr.-Std. ca. 4'600 h  
Tragkraft 2'500 kg  
Hubhöhe 4'200 mm  
Mast Duplex-Freisicht  
Gewicht ca. 2'500 kg  
Mazda Benzinmotor 36kW

**Nettopreis Fr. 4'000.-**

### AUSA Geländestapler C250H



Baujahr 2007  
Betr.-Std. ca. 3'000 h  
Tragkraft 2'500 kg  
Hubhöhe 3'300 mm  
Mast Duplex-Freisicht  
Gewicht ca. 4'200 kg

Kubota Dieselmotor 45.5 kW, 4x4 Antrieb

**Nettopreis Fr. 14'000.-**

### TOYOTA Elektro- Gabelstapler FBM25



Baujahr 1991 (SN 1133)  
Betr.-Std. 22'600 h  
Tragkraft 2'500 kg  
Hubhöhe 3'000 mm  
Mast Duplex-Freisicht  
Gewicht ca. 4'500 kg

Mit Seitenschieber und Ladegerät

**Nettopreis Fr. 7'900.-**

### HYSTER Gabelstapler H 3.5 FD



Baujahr 2007 (SN 461E)  
Betr.-Std. ca. 7'000 h  
Tragkraft 3'500 kg  
Hubhöhe 5'600 mm  
Mast Duplex-Freisicht  
Gewicht ca. 5'430 kg

Dieselmotor, Kabine, Seitenschieber, SE-Reifen, Monotrol

**Nettopreis Fr. 9'900.-**

### RUBAG Elektro- Gabelstapler CPD35-AC4



Baujahr 2019 (SN 5559)  
Betr.-Std. ca. 1'950 h  
Tragkraft 3'200 kg  
Hubhöhe 4'500 mm  
Mast Triplex-Freihub  
Gewicht ca. 5'500 kg

Traktionsbatterie, integraler Seitenschieber, Gabeln 1'150 mm, Aquamatic und Ladegerät, SE-Reifen

**Nettopreis Fr. 19'900.-**

### RUBAG Elektro- Gabelstapler CPD35-AC4



Baujahr 2023 (SN 1449)  
Betr.-Std. ca. 500 h  
Tragkraft 3'200 kg  
Hubhöhe 4'500 mm  
Mast Triplex-Freihub  
Gewicht ca. 5'500 kg

Traktionsbatterie, int. Seitenschieber, Gabeln 1'150 mm, Aquamatic und Ladegerät, SE-Reifen

**Nettopreis Fr. 25'450.-**

### RUBAG Gabelstapler CPCD40-XW58B



Baujahr 2016 (SN 0093)  
Betr.-Std. 2'200 h  
Tragkraft 4'000 kg  
Hubhöhe 5'000 mm  
Mast Triplex-Freihub  
Gewicht ca. 6'700 kg

Cummins Dieselmotor, Zinkenverstellgerät, Doppelbereifung SE-Reifen, Gabeln 2'000 mm

**Nettopreis Fr. 23'900.-**

## DRUCKLUFT UND STROM

### WINAIR Kompressor SC2200



Baujahr 2024 (SN 3637)  
Betr.-Std. 150 h  
Druck 7/8 bar  
Vol.-Strom 2.15 m<sup>3</sup> / min.

Wärmeschutzschalter,  
handfahrbar

Nettopreis Fr. 7'990.-

### COMPAIR Kompressor C25



Baujahr 2023 (SN 0015)  
Betr.-Std. 350 h  
Druck 7 bar  
Vol.-Strom 2.5 m<sup>3</sup> / min.

Starre Deichsel, Alu-  
Riffelblech, Schlauchrolle

Nettopreis Fr. 10'990.-

### COMPAIR Kompressor C38



Baujahr 2022 (SN 0003)  
Betr.-Std. 250 h  
Druck 7 bar  
Vol.-Strom 3.8 m<sup>3</sup> / min.

Starre Deichsel, Alu-  
Riffelblech und Schlauchrolle

Nettopreis Fr. 19'990.-

### COMPAIR Kompressor C50



Baujahr 2018 (SN 0013)  
Betr.-Std. 800 h  
Druck 7 bar  
Vol.-Strom 5.0 m<sup>3</sup> / min.

Starre Deichsel, Alu-  
Riffelblech und Schlauchrolle

Nettopreis Fr. 18'680.-

### COMPAIR Kompressor C76-7



Baujahr 2021 (SN 0001)  
Betr.-Std. 650 h  
Druck 7 bar  
Vol.-Strom 7.6 m<sup>3</sup> / min.

Starre Deichsel, keine  
Luftaufbereitung

Nettopreis Fr. 23'990.-

### ATLAS COPCO Abbau- hammer R TEX 32



Baujahr 2024  
Zustand Leicht gebraucht  
Gewicht 25 kg  
Einsteckend. 6-Kant 32x160mm  
Luftverbrauch 18 l/s - 1.08 m<sup>3</sup>/min  
Betriebsdruck max. 7 Bar  
Schlagzahl 870 pro min  
Länge 780 mm

Nettopreis Fr. 1'490.-

### PRAMAC Stromerzeuger P2000i



Baujahr 2021 (SN 2342)  
Zustand neuwertig  
Treibstoff Benzin  
Motor PRAMAC  
Leistung 1600 W / 230V

Steckdosen:  
1x T23

Nettopreis Fr. 790.-

### PRAMAC Stromerzeuger P3500i



Baujahr 2023 (SN 3384)  
Zustand wenig gebr.  
Treibstoff Benzin  
Motor PRAMAC  
Leistung 3 kW / 230V

Steckdosen:  
1x TE23 16A / 230 V

Nettopreis Fr. 1'150.-

### PRAMAC Stromerzeuger P6000



Baujahr 2021 (SN 4269)  
Zustand wenig gebraucht  
Treibstoff Diesel  
Motor YANMAR  
Leistung 4.5 kW / 400V  
2.5 kW / 230V

Steckdosen:  
1x CEE 16A / 400 V  
2x TE23 16A / 230 V

Lackierung RAL6024

Nettopreis Fr. 3'690.-

### PRAMAC Stromerzeuger P9000 Notstrom



Baujahr 2022 (SN 9180)  
Zustand neuwertig  
Treibstoff Diesel  
Motor Lombardini  
Leistung 7.3 kW / 400V  
4.0 kW / 230V

Steckdosen:  
1x CEE 16A / 400 V  
2x TE23 16A / 230 V

inkl. Notstromautomatik

Nettopreis Fr. 7'990.-

## VERDICHTUNGSGERÄTE

### WEBER Vibrostampfer SRE 300 mit Akku



Baujahr 2018 (SN 4645)  
Zustand Demogerät  
Gewicht 33 kg ohne Akku  
Breite 140 mm  
Schlagkraft 9,1 kN  
Motor Honda Elektro  
Leistung 1,1 kW / 2,4 PS

Akku inkl. Traggestell und Ladekabel

**Nettopreis Fr. 4'300.-**

### WEBER Elektrostampfer SRE 590 DC



Baujahr 2022 (SN 2695)  
Zustand Demogerät  
Gewicht 68 kg  
Breite 280 mm  
Schlagkraft 17,5 kN  
Motor Honda Elektro  
Leistung 1,8 kW / 2,4 PS

**Nettopreis Fr. 3'590.-**

### WEBER Vibrostampfer SRV 620 GXR



Baujahr 2019 (SN 7919)  
Zustand Gebraucht  
Gewicht 66 kg  
Breite 280 mm  
Schlagkraft 18,2 kN  
Motor Honda GX120  
Leistung 2,8 kW / 3,8 PS  
Treibstoff Benzin

**Nettopreis Fr. 1'590.-**

### WEBER Vibrostampfer SRV 620 GXR



Baujahr 2020 (SN 0116)  
Zustand Gebraucht  
Gewicht 66 kg  
Breite 280 mm  
Schlagkraft 18,2 kN  
Motor Honda GX120  
Leistung 2,8 kW / 3,8 PS  
Treibstoff Benzin

**Nettopreis Fr. 1'990.-**

### WEBER Vibrostampfer CFR 90



Baujahr 2019 (SN 8615)  
Zustand Demogerät  
Gewicht 90 kg  
Breite 430 mm  
Schlagkraft 15 kN  
Motor Honda GX160  
Leistung 3,6 kW / 4,9 PS  
Treibstoff Benzin

**Nettopreis Fr. 1'350.-**

### WEBER Rollenrüttler VPR450



Baujahr 2025 (SN 3827)  
Zustand Gebraucht  
Gewicht 108 kg  
Breite 420 mm  
Motor Honda Benzin GX160  
Leistung 3,6 kW / 4,9 PS  
Zentr.kraft 8 kN

**Nettopreis Fr. 2'490.-**

### WEBER Einweg-Vibroplatte CF1 HD



Baujahr 2023 (SN 3779)  
Zustand Gebraucht  
Gewicht 60 kg  
Breite 350 mm  
Motor Honda GX120  
Leistung 2,6 kW / 3,6 PS  
Zentr.kraft 10 kN  
Treibstoff Benzin

**Nettopreis Fr. 1'800.-**

### WEBER Einweg-Vibroplatte CF2 HD



Baujahr 2025 (SN 1432)  
Zustand Gebraucht  
Gewicht 82 kg  
Breite 450 mm  
Motor Honda GX160  
Leistung 3,6 kW / 4,9 PS  
Zentr.kraft 15 kN  
Treibstoff Benzin

inkl. Wassertank und Radsatz

**Nettopreis Fr. 1'750.-**

### WEBER Einweg-Vibroplatte CF2 Asphalt



Baujahr 2024 (SN 7718)  
Zustand Gebraucht  
Gewicht 82 kg  
Breite 450 mm  
Motor Honda GX160  
Leistung 3,6 kW / 4,9 PS  
Zentr.kraft 15 kN  
Treibstoff Benzin

Vibrationsgedämpfte Handführungsstange

**Nettopreis Fr. 1'490.-**

### WEBER Elektroplatte CR2 DC



Baujahr 2022 (SN 2574)  
Betr.-Std. Gebraucht  
Gewicht 143 kg  
Breite 450 mm  
Motor Honda Elektro  
Leistung 1,8 kW / 2,4 PS  
Zentr.kraft 20 kN

inkl. Fahrwerk, Akku und Ladegerät

**Nettopreis Fr. 3'600.-**

## VERDICHTUNGSGERÄTE

### WEBER reversierbare Vibroplatte CR2 Hatz



Baujahr 2022 (SN 6008)  
Zustand Gebraucht  
Gewicht 156 kg  
Breite 450 mm  
Motor Hatz Diesel 1B20  
Leistung 3,5 kW  
Zentr.kraft 25 kN  
  
inkl. Fahrwerk

**Nettopreis Fr. 4'400.-**

### WEBER reversierbare Vibroplatte CR3 Hatz



Baujahr 2025 (SN 1134)  
Zustand Gebraucht  
Gewicht 206 kg  
Breite 450 mm  
Motor Hatz Diesel 1B20  
Leistung 3,5 kW  
Zentr.kraft 35 kN

**Nettopreis Fr. 4'900.-**

### WEBER reversierbare Vibroplatte CR6 WSA



Baujahr 2025 (SN 7214)  
Zustand Gebraucht  
Gewicht 414 kg  
Breite 590 mm  
Motor Hatz Diesel 1B50E  
Leistung  
Zentr.kraft  
  
mit Weber Smart Assist

**Nettopreis Fr. 8'900.-**

### WEBER reversierbare Vibroplatte CR7 MDM



Baujahr 2020 (SN 4776)  
Zustand Gebraucht  
Gewicht 477 kg  
Breite 650 mm  
Motor Hatz Diesel 1B40  
Leistung 7,5 kW  
Zentr.kraft 65 kN  
  
inkl. Motorschutzkontrolle

**Nettopreis Fr. 7'900.-**

### WEBER reversierbare Vibroplatte CR7 MDM



Baujahr 2023 (SN 0407)  
Zustand Gebraucht  
Gewicht 477 kg  
Breite 650 mm  
Motor Hatz Diesel 1B40  
Leistung 7,5 kW  
Zentr.kraft 65 kN  
  
inkl. Motorschutzkontrolle

**Nettopreis Fr. 8'990.-**

### WEBER reversierbare Vibroplatte CR8 MDM



Baujahr 2020 (SN 4631)  
Zustand Gebraucht  
Gewicht 605 kg  
Breite 700 mm  
Motor Hatz Diesel 1D815  
Leistung 10,3 kW  
Zentr.kraft 75 kN  
  
inkl. Motorschutzkontrolle

**Nettopreis Fr. 6'900.-**

### WEBER reversierbare Vibroplatte CR8 CCD 2.0



Baujahr 2019 (SN 8297)  
Zustand Gebraucht  
Gewicht 605 kg  
Breite 700 mm  
Motor Hatz Diesel 1D81Z  
Leistung 10,3 kW  
Zentr.kraft 75 kN  
  
inkl. Verdichtungskontrolle

**Nettopreis Fr. 8'990.-**

### WEBER knickgelenkte Grabenwalze MC85 CCD



Baujahr 2024 (SN 5776)  
Betr.-Std. ca. 150 h  
Gewicht 1'622 kg  
Breite 820 mm  
Motor Kubota D1005  
Treibstoff Diesel  
Leistung 17,5 kW  
  
mit Funkfernbedienung und  
Verdichtungskontrolle

**Nettopreis Fr. 20'890.-**

### WEBER Grabenwalze TRC86



Baujahr 2020 (SN 8625)  
Betr.-Std. ca. 250 h  
Gewicht ca. 1'390 kg  
Breite 854 mm  
Motor Kohler LDW1003  
Treibstoff Diesel  
Leistung 15,6 kW  
  
mit Funkfernbedienung

**Nettopreis Fr. 14'490.-**

### WACKER NEUSON Grabenwalze RT82 SC



Baujahr 2019  
Betr.-Std. ca. 430 h  
Gewicht 1'490 kg  
Breite 820 mm  
Motor Lombardini LDW 1003  
Treibstoff Diesel  
Leistung 16 kW  
  
mit Funkfernbedienung,  
frisch ab Service

**Nettopreis Fr. 12'900.-**

## ANHÄNGER UND CONTAINER

### SCHMID Transportanhänger UE253018



Baujahr 2006 (SN 0851)  
Zustand Gebraucht  
Leergewicht 640 kg  
Nutzlast 1'860 kg  
Ges.-Gew. 2'500 kg

Starre Deichsel, Auflaufbremse, Stützrad, Brückengröße: 3'000 x 1'800 mm, 4 Zurrmulden pro Seite

Letzte MFK 25.02.2022

**Nettopreis Fr. 2'690.-**

### AEBI Transportanhänger K32-CH



Baujahr 2001 (SN 5461)  
Zustand Gebraucht  
Leergewicht 970 kg  
Nutzlast 2'230 kg  
Ges.-Gew. 3'200 kg

Starre Deichsel, Druckluftbremse mit CH-Kupplung, Brücke 2'570 x 1'600 mm, 3 Zurrbügel pro Seite

**Nettopreis Fr. 2'450.-**

### RUBAG Tiefloader GTA 350 LK



Baujahr 2023 (SN 6973)  
Zustand Sehr gut  
Leergewicht 780 kg  
Nutzlast 2'720 kg  
Ges.-Gew. 3'500 kg

Siebdruckboden, Zurringe, Ladefläche 3'500 x 1'750 mm

Ablieferungspauschale Fr. 450.-

**Nettopreis Fr. 8'490.-**

### RUBAG Dreiseitenkipper 35K33-T1N



Baujahr 2025  
Zustand Neu  
Leergewicht 1'000 kg  
Nutzlast 2'500 kg  
Ges.-Gew. 3'500 kg

2.8 t Rampen in Schacht, links/rechts je 5 klappbare Zurrösen, Ladestrom und elektr. Pumpe, extra starkes Mammutprofil, Alubordwände 350 mm

Ablieferungspauschale Fr. 450.-

**Nettopreis Fr. 10'990.-**

### RUBAG Bauwagen A350/E



Baujahr 2024 (SN 0081)  
Zustand Occasion  
Länge 3'500 mm  
Breite 2'200 mm  
Ges.-Gew. 3'800 kg  
1 Abteil, 1 Türe, 1 Fenster, 1 Tisch, 2 Truhenbänke, RAL 9010

Ablieferungspauschale Fr. 450.-

**Nettopreis Fr. 9'490.-**

### RUBAG Bauwagen AT 400/EW



Baujahr 2015 (SN 1054)  
Zustand Gebraucht  
Länge 1'420 mm  
Breite 1'980 mm  
Ges.-Gew. 3'800 kg  
Menschentisch mit Tisch und Truhenbänken, 1 Werkzeugabteil mit Regalen und Werkzeughaltern

Ablieferungspauschale Fr. 450.-

**Nettopreis Fr. 10'890.-**

### RUBAG Kabeltrommelanhänger K2700



Baujahr 2023 (SN 7381)  
Zustand Sehr gut  
Länge 4'800 mm  
Breite 2'500 mm  
Ges.-Gew. 3'800 kg  
Elektr. Dynamometer, Umbraugrau RA 7022, 1 Trommelachse, 2 Trommelanschellen, 2 Untenagelkeile, Auflaufbremse, Hydr. Antrieb, Tandemfahrgestell

Ablieferungspauschale Fr. 450.-

**Nettopreis Fr. 24'490.-**

### RUBAG ISO-Norm Container BM10



Baujahr 2025 (2 Stk.)  
Zustand Neu  
Länge 2'989 mm  
Breite 2'435 mm  
Höhe 2'591 mm

1 Aussentüre, 1 Fenster, LED-Leuchte, Heizung 2 kW, Schalter 2-fach Steckdose und Aussenanschluss CE 400V/32 A

**Nettopreis Fr. 6'200.-**

### RUBAG Bürocontainer BM20 (2 Stk.)



Baujahr 2004 (SN 4466/67)  
Zustand Gebraucht  
Länge 6'058 mm  
Breite 2'438 mm  
Höhe 2'591 mm

Lackierung in RAL 7035 Lichtgrau, 1 Türe, 2 Fenster, Stapleraschen, Innendekor Eiche hell

**Nettopreis Fr. 3'500.- / Stk.**

### RUBAG Lagercontainer LCW20 (2 Stk.)



Baujahr 2025 (SN 0020/21)  
Zustand Neu  
Länge 6'058 mm  
Breite 2'438 mm  
Höhe 2'591 mm

Lackierung in Reinweiss RAL 9010, Einbruchsicherung, Alu-Riffelblechboden

**Nettopreis Fr. 9'300.- / Stk.**

## WERKZEUGKISTEN UND BAUSTROMVERTEILER

### RUBAG Werkzeugkiste RC1650 Basic



Anzahl	5 Stk. verfügbar
Zustand	Neu
Gewicht	46 kg
Grösse	1'650 x 650 x 600 mm
Volumen	587 l

Hochwertiges Aluminiummaterial, staub- und wasserdicht

Nettopreis Fr. 1'690.-

### RUBAG Werkzeugkiste RC1800 Basic



Symbolbild

Anzahl	5 Stk. verfügbar
Zustand	Neu
Gewicht	50 kg
Grösse	1'800 x 650 x 600 mm
Volumen	641 l

Hochwertiges Aluminiummaterial, staub- und wasserdicht

Nettopreis Fr. 1'790.-

### RUBAG Werkzeugkiste RC1850 Comfort



**VERKAUFT / VENDU**

Anzahl	2020 (SN 4969/2-3)
Zustand	Neu
Gewicht	95 kg
Grösse	1'850 x 650 x 920 mm
Volumen	830 l

Hochwertiges Aluminiummaterial, staub- und wasserdicht

Nettopreis Fr. 1'990.-

### RUBAG Stromverteiler AV63-22



Baujahr	2025
Zustand	Neu
Anschluss	63 A

Steckdosen\*  
1x CEE 32A • 3x CEE 16A  
5x Typ 23/16A

\*entspricht den neuesten Normen

Nettopreis Fr. 1'770.-

### RUBAG Stromverteiler AV80-22



**VERKAUFT / VENDU**

Baujahr	2023 (SN 6/2-3)
Zustand	Neu
Anschluss	80 A

Steckdosen\*  
1x CEE 63A • 1x CEE 32A  
3x CEE 16A • 5x Typ 23/16A

\*entspricht den neuesten Normen

Nettopreis Fr. 1'490.-

### RUBAG Stromverteiler V100-22



Baujahr	2023
Zustand	Neu
Anschluss	100 A

Steckdosen\*  
1x CEE 63A • 1x CEE 32A  
2x CEE 16A • 5x Typ 23/16A

\*entspricht den neuesten Normen

Nettopreis Fr. 1'990.-

### RUBAG Stromverteiler V125-22



**VERKAUFT / VENDU**

Baujahr	2023 (SN 2A-5)
Zustand	Neu
Anschluss	125 A

Steckdosen\*  
2x CEE 63A • 1x CEE 32A  
2x CEE 32A • 3x CEE 16A  
6x Typ 23/16A

\*entspricht den neuesten Normen

Nettopreis Fr. 2'100.-

### RUBAG Stromverteiler STVZW160



**VERKAUFT / VENDU**

Baujahr	2022 (SN 9867)
Zustand	Neu
Anschluss	160 A

Steckdosen\*  
1x CEE 125A • 2x CEE 63A  
3x CEE 32A • 5x CEE 16A  
6x Typ 23/16A

\*entspricht den neuesten Normen

Nettopreis Fr. 4'900.-

### RUBAG Stromverteiler V160-14



Baujahr	2019 (SN 3838/6-2)
Zustand	Gut
Anschluss	160 A

Steckdosen\*  
2x CEE 63 A • 3x CEE 32A  
5x CEE 16A • 6x Typ 23/16A

\*entspricht nicht den neuesten Normen

Nettopreis Fr. 3'990.-

### RUBAG Stromverteiler AVW400-22



Baujahr	2023 (SN 1/3-2)
Zustand	Neu
Anschluss	400 A

Steckdosen\*  
1x CEE 125A • 1x CEE 63A  
1x CEE 32A • 3x CEE 16A  
2x Typ 23/16A

\*entspricht den neuesten Normen

Nettopreis Fr. 7'490.-

## PUMPEN

### SULZER J5WKS Schmutzwasserpumpe



Baujahr 2022 (SN 7072)  
Fördermenge 240 l/Min.  
Förderhöhe 11 m  
Anschluss T13  
Spannung 230 V  
Abgang Storz G2"/C  
Gewicht 9,5 kg  
  
Mit Schwimmer

**Nettopreis Fr. 650.-**

### SULZER IP900DKS Schmutzwasserpumpe



Baujahr 2017 (SN 9063)  
Fördermenge 300 l/Min.  
Förderhöhe 11 m  
Anschluss CEE 16A  
Spannung 400 V  
Abgang IG G2"  
Gewicht 12 kg  
  
Edelstahlausführung 1.4401 (AISI 316) für aggressive Medien

**Nettopreis Fr. 1'260.-**

### SULZER JS12WKS Schmutzwasserpumpe



Baujahr 2018 (SN 6220)  
Fördermenge 540 l/Min.  
Förderhöhe 15 m  
Anschluss T13  
Spannung 230 V  
Abgang Storz G2"/C  
Gewicht 16 kg  
  
Mit Schwimmer

**Nettopreis Fr. 650.-**

### SULZER J12W Schmutzwasserpumpe



Baujahr 2023 (SN 2759)  
Fördermenge 540 l/Min.  
Förderhöhe 15 m  
Anschluss T13  
Spannung 230 V  
Abgang Storz G2"/C  
Gewicht 16 kg  
  
Mit Schwimmer

**Nettopreis Fr. 990.-**

### SULZER XJC50 ND Schmutzwasserpumpe



Baujahr 2017 (SN 2977)  
Fördermenge 2'100 l/min  
Förderhöhe 31 m  
Anschluss CEE16 A  
Spannung 400 V  
Abgang Storz G4"/A  
Gewicht 59 kg  
  
Mit Aquatronic und Levelsensor

**Nettopreis Fr. 2'650.-**

### SULZER XJC80 ND Schmutzwasserpumpe



Baujahr 2018 (SN 8735)  
Fördermenge 2'280 l/min  
Förderhöhe 37 m  
Anschluss CEE16 A  
Spannung 400 V  
Abgang Storz G4"/A  
Gewicht 63 kg  
  
Mit Motorschutzschalter

**Nettopreis Fr. 3'950.-**

### SULZER JS12W Schlammpumpe



Baujahr 2021 (SN 0992)  
Fördermenge 540 l/Min.  
Förderhöhe 12,5 m  
Anschluss T13  
Spannung 230 V  
Abgang Storz G2"/C  
Gewicht 18 kg  
  
Ohne Schwimmer

**Nettopreis Fr. 890.-**

### SULZER JS12WKS Schlammpumpe



Baujahr 2017 (SN 0359)  
Fördermenge 540 l/Min.  
Förderhöhe 12,5 m  
Anschluss T13  
Spannung 230 V  
Abgang Storz G2"/C  
Gewicht 18 kg  
  
Mit Schwimmer

**Nettopreis Fr. 800.-**

### SULZER XJS50ND Schlammpumpe



Baujahr 2016 (SN 5266)  
Fördermenge 1'320 l/Min.  
Förderhöhe max 23 m  
Anschluss CEE 16A  
Spannung 400 V  
Abgang Storz G4"/A  
Gewicht 60 kg  
  
Mit Motorschutzschalter

**Nettopreis Fr. 2'250.-**

### SULZER XJS80 HD Schlammpumpe



Baujahr 2020 (SN 6645)  
Fördermenge 1'750 l/Min.  
Förderhöhe 34 m  
Anschluss CEE 16A  
Spannung 400 V  
Abgang Storz G4"/A  
Gewicht 64 kg  
  
Mit Levelsensor

**Nettopreis Fr. 4'990.-**

## GEWÄSSERSCHUTZANLAGEN

### Kombi-Waschbecken aus Stahl 0.3 m<sup>3</sup>



Baujahr 2024 (SN 4002)  
 Volumen 0.3 m<sup>3</sup>  
 Länge 1'200 mm  
 Breite 800 mm  
 Höhe 1'150 mm  
 Gewicht 190 kg

Absetz- und Neutralisationskammer mit Waschfläche, Gasflaschenhalter, man. Neutralisationszubehör, RAL 7032, mit grossen Rollen

**Nettopreis Fr. 5'520.-**

### Kombi-Waschbecken aus Kunststoff 0.3 m<sup>3</sup>



Baujahr 2020 (SN 1111)  
 Volumen 0.3 m<sup>3</sup>  
 Länge 1'200 mm  
 Breite 800 mm  
 Höhe 1'150 mm  
 Gewicht 190 kg

Absetz- und Neutralisationskammer mit Waschfläche, Gasflaschenhalter, manuelles Neutralisationszubehör

**Nettopreis Fr. 4'650.-**

### Kombi-Waschbecken 2 m<sup>3</sup>



Baujahr 2025 (SN 5007)  
 Volumen 2 m<sup>3</sup>  
 Länge 2'480 mm  
 Breite 1'780 mm  
 Höhe 2'100 mm  
 Gewicht 680 kg

Absetz- und Neutral.-kammer, Waschfläche, Standpodest mit abklappbarem Geländer, manuelles Neutral.-zubehör, Schlammfang mit BigBag

**Nettopreis Fr. 9'780.-**

### Kombi-Waschbecken 4 m<sup>3</sup>



Baujahr 2022 (SN 5146)  
 Volumen 4 m<sup>3</sup>  
 Länge 3'640 mm  
 Breite 1'780 mm  
 Höhe 900 mm  
 Gewicht 870 kg

Absetz- u. Neutralisationskammer, Waschfläche, Standpodest, manueller Neutr. Koffer, Gasflaschenschrank, Gasflaschenhalter, BigBag

**Nettopreis Fr. 11'720.-**

### Kombi-Waschbecken 5 m<sup>3</sup>



Baujahr 2019 (SN Prot.1)  
 Volumen 5 m<sup>3</sup>  
 Länge 2'584 mm  
 Breite 1'994 mm  
 Höhe 2'490 mm  
 Gewicht 2'540 kg

BigBag, Absetz- und Neutralisationskammer, Waschfläche, manuelles Neutralisationszubehör, Gasflaschen- und Technikschränk, für autom. Neutralisation geeignet

**Nettopreis Fr. 12'590.-**

### Absetz- und Neutralisationsbecken 10 m<sup>3</sup>



Baujahr 2024 (SN 4130)  
 Volumen 10 m<sup>3</sup>  
 Länge 4'000 mm  
 Breite 1'580 mm  
 Höhe 2'300 mm  
 Gewicht 1'580 kg

Kombi 2 Kammer Absetz- und Neutralisationsbecken mit Technikschränk, 2x Einlass 3" Storz, Auslass 200 mm Rohr, Welaki, 4x Kranhaken, Staplertaschen

**Nettopreis Fr. 9'800.-**

### Absetz- und Neutralisationsbecken 20 m<sup>3</sup>



Baujahr 2022 (SN 2215)  
 Volumen 20 m<sup>3</sup>  
 Länge 5'650 mm  
 Breite 2'000 mm  
 Höhe 2'300 mm  
 Gewicht 2'250 kg

Technikschränk, 2x Einlass 3" Storz und 200 mm Flansch, Auslass 200 mm Flansch und 4" Storz, 4x Kranhaken, Staplertaschen, inkl. 2-Sonden autom. Neutralisation, Einzeldrucküberwachung

**Nettopreis Fr. 28'120.-**

### Neutralisationskabine



Baujahr 2020 (2032 147-1 / GSA Kabine 002)  
 Länge 1'400 mm  
 Breite 1'000 mm  
 Höhe 2'200 mm  
 Gewicht 120 kg

Blechkabine mit Tür, Kranhaken, Ablagetisch, Gitterrostboden, integrierte 2-Sonden automatische Neutralisationsanlage mit Fernüberwachung und Alarmierung, Einzel-Gasflaschenüberwachung und Pumpensteuerung

**Nettopreis Fr. 17'020.-**

### Neutralisationscontainer LC10



Baujahr 2015 (SN 4135)  
 Länge 2'991 mm  
 Breite 2'438 mm  
 Höhe 2'591 mm  
 Gewicht 1'200 kg

2'000 l Wassertank, innenliegende autom. Neutr.-anlage mit Gasumschaltung (ohne LTE-Alarm.), Ein- & Auslauf 100 mm Rohr, Neutralisation des Wassers erfolgt im Container, Container neu lackiert, Siebdruckboden neu

**Nettopreis Fr. 11'890.-**

### SafeTank 1000 mit ECO-Schaltung



Baujahr 2022 (SN 2318)  
 Länge 3'350 mm  
 Breite 2'170 mm  
 Höhe 2'310 mm  
 Gewicht 780 kg

Geeignet für die aktive Lagerung von brennbaren Medien. Mit einer Bodenwanne aus 3 mm Stahlblech und explosionsgeschütztem Lüfter. Inkl. zusätzlicher Schaltung für temporäres Lüften.

**Nettopreis Fr. 12'465.-**

## TREIBSTOFFBEHÄLTER

### RUBAG KUBUS 350 Mobile Tankanlage



Baujahr 2021 (SN 3507)  
Inhalt max. 333 l  
Treibstoff **Benzin**  
Letzte Prüf. **Nicht prüfpflichtig**  
Zulassung **ADR**  
Zustand **Neuwertig**

230 V Pumpensystem,  
digitaler Zähler, 5 m Schlauch,  
Automatik-Zapfpistole

**Nettopreis Fr. 5'490.-**

### RUBAG KUBUS 450 Mobile Tankanlage



Baujahr 2020 (SN 3212)  
Inhalt max. 450 l  
Treibstoff **Diesel**  
Letzte Prüf. **Nicht prüfpflichtig**

Zulassung **ADR**  
Handpumpe und Elektropumpe  
12/24 V, mechanischer Zähler,  
5 m Schlauch, Automatik-  
Zapfpistole

**Nettopreis Fr. 3'990.-**

**VERKAUFT / VENDU**

### RUBAG KUBUS 500 Mobile Tankanlage



Baujahr 2018 (SN 1956)  
Inhalt max. 475 l  
Treibstoff **Diesel**  
Letzte Prüf. 10/2025  
Zulassung **ADR**

Handpumpe und Elektropumpe  
12/24 V, Zähler, 4 m Schlauch,  
Automatik-Zapfpistole

**Nettopreis Fr. 3'250.-**

### CEMO Cube 650 Mobile Tankanlage



Baujahr 2012 (SN 8109)  
Inhalt 650 l  
Treibstoff **Diesel**  
Letzte Prüf. 04/2023  
Zulassung **ADR**

Handpumpensatz, RAL 7004  
grau, Zähler, 4 m Schlauch, Au-  
tomatik-Zapfpistole

**Nettopreis Fr. 3'250.-**

### RUBAG KUBUS 700 Mobile Tankanlage



Baujahr 2023 (SN 4709)  
Inhalt 700 l  
Treibstoff **Diesel**  
Letzte Prüf. 08/2025  
Zulassung **ADR**

12/24 V Pumpe mit Handpumpe,  
digital Zähler, 5 m Schlauch, Auto-  
matik-Zapfpistole, verzinkt

**Nettopreis Fr. 5'090.-**

### RUBAG KUBUS 1000 Mobile Tankanlage



Baujahr 2023 (SN 5024)  
Inhalt 1'000 l  
Treibstoff **Diesel**  
Letzte Prüf. 10/2025  
Zulassung **ADR**

230 V Elektropumpe,  
mechanischer Zähler, 5 m  
Schlauch, Automatik-Zapfpistole,  
verzinkt

**Nettopreis Fr. 5'150.-**

### RUBAG KUBUS 2000 Mobile Tankanlage



Baujahr 2023 (SN 5149)  
Inhalt max. 1'895 l  
Treibstoff **Diesel**  
Letzte Prüf. 07/2023  
Zulassung **ADR**

230 V Elektropumpe, Zähler,  
Filter, 8 m Schlauch mit Auto-  
matikzapfpistole

**Nettopreis Fr. 10'990.-**

### RUBAG KUBUS 3000 Mobile Tankanlage



Baujahr 2018 (SN 2159)  
Inhalt 3'000 l  
Treibstoff **Diesel**  
Letzte Prüf. 07/2024  
Zulassung **ADR**

230 V Elektropumpe,  
mechanischer Zähler, 5 m  
Schlauch, Automatik-Zapfpistole

**Nettopreis Fr. 9'800.-**

### RUBAG FuelMaster 2500 Swiss Premium Stationärer Tank



Baujahr 2022 (SN 1564/65)  
Inhalt max. 2'500 l  
Treibstoff **Diesel**  
Zulassung **ADR**

Neu, doppelwandiger Lagertank aus Kunst-  
stoff, 230 V Pumpensystem, 8 m Schlauch,  
digitaler Zähler, Dieselfilter mit Wasserabscheider,  
Leckageüberwachung, Hectronic  
Überfüllsicherung, pneum. Füllstandsanzeige,  
Automatik-Zapfpistole, letzte Prüfung 03.2022

**Nettopreis Fr. 7'600.-**

### RUBAG FuelMaster 3500 Swiss Premium Stationärer Tank



Baujahr 2022 (SN 1780)  
Inhalt max. 3'500 l  
Treibstoff **Diesel**  
Zulassung **ADR**

Neu, doppelwandiger Lagertank aus Kunststoff,  
230 V Pumpensystem, 8 m Schlauch, digitaler  
Zähler, Dieselfilter mit Wasserabscheider,  
Leckageüberwachung, Hectronic Überfüll-  
sicherung, pneum. Füllstandsanzeige, Automatik-  
Zapfpistole, letzte Prüfung 03.2022

**Nettopreis Fr. 9'780.-**

Symbolbild

**RUBAG Zwangsmischer  
RZ 300VA**



Baujahr 2015 (SN 8057)  
Zustand Gebraucht  
Volumen 490 l  
Motor Elektro 9 kW  
Spannung 400 V

Direktantrieb durch Ölbad-Elektro-  
Getriebemotor, Universalrührwerk mit  
Satellit für 0-30 mm Körnung, Schutzgitter,  
Strassenfahrwerk, Auflaufbremse,  
Feststellbremse

**Nettopreis Fr. 18'200.-**

**RUBAG Zwangsmischer  
RZ 100 VS**



Baujahr 2018 (SN 0986)  
Zustand Gebraucht  
Volumen 135 l  
Motor Elektro 2.2 kW  
Spannung 400 V

Direktantrieb durch Ölbad-Elektro-  
Getriebemotor, Universalrührwerk mit  
Satellit für 0-30 mm Körnung, Schutzgitter,  
stationär und mit Schieberöffnung am  
Boden

**Nettopreis Fr. 2'380.-**

**VERKAUFT / VENDU**

**RUBAG Zwangsmischer  
RZ 750 UHFB**



Baujahr 2022 (SN 71-01)  
Zustand Gebraucht  
Volumen 1'100 l  
Motor Elektro 30 kW  
Spannung 400 V

Direktantrieb durch Ölbad-Elektro-  
Getriebemotor mit Motorschutz-  
Wendesalter, Spezialmischwerk für  
UHFB, Schutzgitter, stationär mit hydr.  
Schieberöffnung am Boden

**Nettopreis Fr. 26'650.-**

**WEBER Elektronische  
Vibriernadel IVUR 40**



Baujahr 2018 (SN 7364)  
Zustand Leicht gebraucht  
Gewicht 12 kg  
Anschl.-Span. 230V  
Nennleistung 625W  
Flaschen-ø 40 mm  
Flaschenlänge 330 mm  
Schlauchlänge 5 m

**Nettopreis Fr. 1'250.-**

**RUBAG Betonkübel  
BQSA 0750**



Baujahr 2025 (SN 8482)  
Zustand Neu  
Inhalt 750 l  
Gewicht 340 kg

Quadratische Ausführung mit  
Zentral-Auslauf, 3 m Schlauch  
Ø 200 mm und Reissleine

*Speziell geeignet für SCC-Beton*

**Nettopreis Fr. 2'950.-**

**RUBAG Betonkübel  
BQSA 1000**



Baujahr 2025 (SN 8486)  
Zustand Neu  
Inhalt 1'000 l  
Gewicht 355 kg

Quadratische Ausführung mit  
Zentral Auslauf 3 m Schlauch  
Ø 200 mm und Reissleine

*Speziell geeignet für SCC-Beton*

**Nettopreis Fr. 3'090.-**

**RUBAG Betonkübel  
BSA 1000**



Baujahr 2025 (SN 8673)  
Zustand Neu  
Inhalt 1'000 l  
Gewicht 321 kg

Schlauchauslauf Ø 300 mm

**Nettopreis Fr. 2'200.-**

**RUBAG Betonkübel  
BQSA 1500**



Baujahr 2025 (SN 8485)  
Zustand Neu  
Inhalt 1'500 l  
Gewicht 500 kg

Quadratische Ausführung mit Zen-  
tral-Auslauf, 3 m Schlauch Ø 200  
mm und Reissleine, gelb RAL 1021

*Speziell geeignet für SCC-Beton*

**Nettopreis Fr. 3'850.-**

**RUBAG Kombi-  
Betonkübel BVK 1500**



Baujahr 2022 (SN 4576-07)  
Zustand Neuwertig  
Inhalt 1'500 l  
Gewicht 434 kg

Viereckige Ausführung mit Kombi-  
auslauf, abklappbares Auslaufblech  
mit Federrückzug, Bedienhebel  
beidseitig, Drahtseilgehänge

**Nettopreis Fr. 4'890.-**

**Rohrverlegezange  
FE 1064.1**



Baujahr 2014 (SN 1846)  
Zustand Sehr gut  
Gewicht 42 kg  
Tragfähigkeit 1'500 kg  
Öffn.weite 200 - 450 mm  
Backenlänge 180 mm

**Nettopreis Fr. 1'490.-**



TEREX

MOBILBAGGER TW75

Fr. 76'750.-  
exkl. MwSt.

Online auf [rubag.ch/occasions](https://rubag.ch/occasions) weitere  
Baumaschinen und Baugeräte entdecken!

VERKAUF | MIETE | SERVICE

■ Sternenfeldstrasse 1-3  
CH-4127 Birsfelden  
0848 800 555  
[info@rubag.ch](mailto:info@rubag.ch)

■ Luzernstrasse 31  
CH-6016 Hellbühl  
041 450 02 55  
[hellbuehl@rubag.ch](mailto:hellbuehl@rubag.ch)

■ Büererfeld 3  
CH-9245 Oberbüren  
071 951 95 55  
[oberbueren@rubag.ch](mailto:oberbueren@rubag.ch)

■ St. Gallerstrasse 34  
CH-8856 Tuggen  
055 445 26 55  
[tuggen@rubag.ch](mailto:tuggen@rubag.ch)

**ERUBAG**  
[www.rubag.ch](https://www.rubag.ch)

■ Bahnhofstrasse 21  
CH-4203 Grellingen  
0848 800 555  
[info@rubag.ch](mailto:info@rubag.ch)

■ Emmentalstrasse 59  
CH-3510 Konolfingen  
031 721 55 55  
[konolfingen@rubag.ch](mailto:konolfingen@rubag.ch)

■ Industriestrasse 61  
CH-8112 Otelfingen  
044 807 55 55  
[otelfingen@rubag.ch](mailto:otelfingen@rubag.ch)

■ Rte d.Yverdon 18  
CH-1373 Chavornay  
024 442 26 55  
[chavornay@rubag.ch](mailto:chavornay@rubag.ch)

