



YANMAR Radlader V80-4

Nettopreis Fr. 49'000.-



SCHAEFF Mobilbagger TW75

Nettopreis Fr. 93'900.-



YANMAR Minibagger Vi038-6

Nettopreis Fr. 41'900.-



RUBAG Raddumper 4R901RH

Nettopreis Fr. 27'900.-

Entdecken Sie unsere grosse Auswahl preiswerter Occasionsmaschinen:

| | |
|-----------------------|-------|
| Anhänger | S. 14 |
| Baustromverteiler | S. 15 |
| Bagger Anbaugeräte | S. 5 |
| Container | S. 14 |
| Gabelstapler | S. 9 |
| Gewässerschutzanlagen | S. 17 |
| Kompressoren | S. 11 |
| Mobilbagger | S. 4 |
| Pumpen | S. 16 |
| Raddumper | S. 8 |
| Radlader | S. 6 |

| | |
|------------------------|----------|
| Raupenbagger | S. 2-4 |
| Raupendumper | S. 10 |
| Schneidetechnik | S. 10 |
| Stromerzeuger | S. 11 |
| Treibstoffbehälter | S. 18 |
| Verdichtung | S. 12-13 |
| Werkzeugkisten | S. 15 |
| Zangen und Kranzubehör | S. 19 |

Und vieles mehr auf rubag.ch/occasion.

Alle Preise exkl. MWST, ab RUBAG Lager. Zwischenverkauf vorbehalten. Stand 15.04.2024.

MINI-RAUPENBAGGER

YANMAR Minibagger SV08



Baujahr 2020 (SN J599)
Betr.-Std. ca. 350 h
Gewicht 1'035 kg
Grabtiefe 1'500 mm
Breite 840 mm
SW MS01, 2x Tieflöffel 300 und 500 mm, Schwenklöffel 800 mm

Nettopreis Fr. 17'900.-

EUROCOMACH Minibagger 12ZT



Baujahr 2020 (SN 0540)
Betr.-Std. ca. 350 h
Gewicht 1'160 kg
Grabtiefe 1'860 mm
Breite 790-1'050 mm
SW MS01, 2x Tieflöffel 300 und 500 mm, Schwenklöffel 800 mm

Nettopreis Fr. 23'250.-

YANMAR Minibagger ViO10



Baujahr 2020 (SN G290)
Betr.-Std. ca. 250 h
Gewicht 1'220 kg
Grabtiefe 1'950 mm
Breite 830-1'000 mm
SW MS01, 2x Tieflöffel 300 und 500 mm, Schwenklöffel 800 mm

Nettopreis Fr. 22'990.-

EUROCOMACH Minibagger ES18ZT



Baujahr 2019 (SN 3050)
Betr.-Std. ca. 800 h
Gewicht 1'800 kg
Grabtiefe 2'300 mm
Breite 990-1'300 mm
2. Kreis prop., elektr. Greiferumschaltung, POW, SW MS01, 2x Tieflöffel 300 und 500 mm, Planierlöffel 1'000 mm

Nettopreis Fr. 27'800.-

YANMAR Minibagger ViO17



Baujahr 2022 (SN 1543)
Betr.-Std. ca. 300 h
Gewicht ca. 1'830 kg
Grabtiefe 2'300 mm
Breite 950 - 1'280 mm
2. Kreis prop., POW, SW MS01, 2x Tieflöffel 300 und 500 mm, Planierlöffel 1'000 mm

Nettopreis Fr. 31'900.-

SCHAEFF Minibagger TC19-2



Baujahr 2017 (SN 0387)
Betr.-Std. ca. 600 h
Gewicht 1'840 kg
Grabtiefe 2'540 mm
Breite 990-1'340 mm
2. Kreis prop., elektr. Greiferumschaltung, SW QK1525, 2x Tieflöffel 300 mm und 500 mm, Schwenklöffel 900 mm

Nettopreis Fr. 22'740.-

YANMAR Minibagger ViO23



Baujahr 2021 (SN 1424)
Betr.-Std. ca. 250 h
Gewicht ca. 2'400 kg
Grabtiefe 2'450 mm
Breite 1'550 mm
2. Kreis prop., elektr. Greiferumschaltung, POW, SW MS03, 2x TL 300 mm und 500 mm, Planierlöffel 1'000 mm

Nettopreis Fr. 39'990.-

YANMAR Minibagger ViO26



Baujahr 2020 (SN 2751)
Betr.-Std. ca. 700 h
Gewicht ca. 2'560 kg
Grabtiefe 2'690 mm
Breite 1'500 mm
2. Kreis prop., elektr. Greiferinstallation, POW, SW MS03, 2x Tieflöffel 300 und 500 mm, Planierlöffel 1'000 mm

Nettopreis Fr. 32'900.-

YANMAR Minibagger ViO26



Baujahr 2021 (SN 2904)
Betr.-Std. ca. 300 h
Gewicht ca. 2'560 kg
Grabtiefe 2'690 mm
Breite 1'500 mm
2. Kreis prop., elektr. Greiferumschaltung, POW, SW MS03, 2x Tieflöffel 300 und 500 mm, Planierlöffel 1'000 mm

Nettopreis Fr. 39'990.-

YANMAR Minibagger ViO33



Baujahr 2019 (SN 0844)
Betr.-Std. ca. 600 h
Gewicht 3'300 kg
Grabtiefe 2'950 mm
Breite 1'550 mm
2. Kreis prop., elektr. Greiferinstallation, POW, mech. SW MS03, 2x Tieflöffel 400 und 600 mm, Planierlöffel 1'200 mm

Nettopreis Fr. 47'900.-

MINI- UND MIDI-RAUPENBAGGER

SCHAEFF Minibagger TC37-2



Baujahr 2018 (SN 0184)
Betr.-Std. ca. 750 h
Gewicht 3'500 kg
Grabtiefe 3'200 mm
Breite 1'750 mm

Kurzheck, 2. Kreis prop., elektr. Greiferumschaltung, DPF, POW, mech. SW MS03, TL 400 und 600 mm, PL 1'200 mm

Nettopreis Fr. 43'900.-

YANMAR Minibagger ViO38



Baujahr 2019 (SN 0785)
Betr.-Std. ca. 1'000 h
Gewicht 3'800 kg
Grabtiefe 3'600 mm
Breite 1'740 mm

2. Kreis prop., elektr. Greiferumschaltung, POW, mech. SW MS03, Tieflöfel 400 und 600 mm, Planierlöfel 1'200 mm

Nettopreis Fr. 41'900.-

YANMAR Minibagger ViO38-6



Baujahr 2020 (SN 1353)
Betr.-Std. ca. 600 h
Gewicht 3'800 kg
Grabtiefe 3'600 mm
Breite 1'740 mm

2. Kreis prop., elektr. Greiferumschaltung, POW, mech. SW MS03, Tieflöfel 400 und 600 mm, Planierlöfel 1'200 mm

Nettopreis Fr. 47'800.-

SCHAEFF Minibagger TC48



Baujahr 2017 (SN 1045)
Betr.-Std. ca. 1'500 h
Gewicht 4'860 kg
Grabtiefe 3'700 mm
Breite 1'850 mm

2. Kreis prop., Parallelschaltung, DPF, mech. SW HD QK45, Tieflöfel 400 und 600 mm, Schwenklöfel 1'200 mm

Nettopreis Fr. 38'900.-

TEREX Minibagger TC50



Baujahr 2017 (SN 1010)
Betr.-Std. ca. 800 h
Gewicht 5'020 kg
Grabtiefe 3'695 mm
Breite 1'990 mm

2. Kreis prop., Parallelschaltung, DPF, POW, mech. SW MS03, Tieflöfel 400 und 600 mm, Planierlöfel 1'200 mm

Nettopreis Fr. 56'500.-

YANMAR Minibagger ViO57



Baujahr 2019 (SN 7822)
Betr.-Std. ca. 750 h
Gewicht 5'700 kg
Grabtiefe 4'120 mm
Breite 1'990 mm

2. Kreis prop., hydr. SW-Installation, Klimaanlage, POW, SW LH HS-08, Tieflöfel 400 und 600 mm, Planierlöfel 1'200 mm

Nettopreis Fr. 72'800.-

TEREX Midibagger TC60

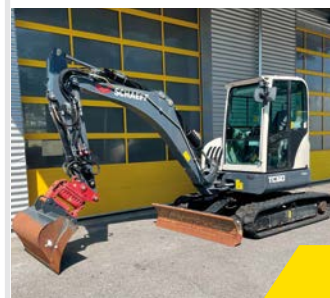


Baujahr 2017 (SN 0643)
Betr.-Std. ca. 900 h
Gewicht 5'700 kg
Grabtiefe 3'750 mm
Breite 1'980 mm

Kurzheck, 2. Kreis für Greiferfunktion, DPF, SW HD QK3555m, 2x Tieflöfel 400 und 600 mm, Schwenklöfel 1'200 mm

Nettopreis Fr. 49'990.-

TEREX Midibagger TC60



Baujahr 2017 (SN 0646)
Betr.-Std. ca. 1'500 h
Gewicht 5'700 kg
Grabtiefe 3'750 mm
Breite 1'980 mm

2. Kreis, DPF, hydr. SW-Installation, Klimaanlage, POW, SW LH HS-08, Tieflöfel 400 und 600 mm, Planierlöfel 1'200 mm

Nettopreis Fr. 59'990.-

YANMAR Midibagger ViO80 Monoblockausleger



Baujahr 2020 (SN G908)
Betr.-Std. ca. 900 h
Gewicht 8'250 kg
Grabtiefe 4'430 mm
Breite 2'270 mm

3. Kreis, DPF, el. Betankungspumpe, Leerlaufautomatik, Beleuch.-Paket, Klimaanlage, hydr. SW LH HS-08, 2x TL 500 und 800 mm, PL 1'250 mm

Nettopreis Fr. 79'740.-

YANMAR Midibagger SV85 Monoblockausleger



Baujahr 2018 (SN 0294)
Betr.-Std. ca. 900 h
Gewicht 8'250 kg
Grabtiefe 4'430 mm
Breite 2'270 mm

2. Kreis, DPF, el. Betankungspumpe, Leerlaufautomatik, Beleuch.-Paket, Klimaanlage, hydr. SW LH HS-08, 2x TL 500 und 800 mm, 1x PL 1'250 mm

Nettopreis Fr. 89'500.-

YANMAR Midibagger
SV100 Monoblockausleger



Baujahr 2017 (SN G524)
Betr.-Std. 1'300 h
Gewicht 10'400 kg
Grabtiefe 4'570 mm
Breite 2'320 mm

2. Kreis prop, Leerlaufautomatik, Beleuch.paket, elektr. Bet.pumpe, Rückfahralarm, Klimaanlage, POW, hydr. SW LH HS-08, TL 500 u. 800 mm, PL 1'250 mm, Parallelschaltung für Greifer

Nettopreis Fr. 108'740.-

TEREX Midibagger
TC125 Gelenkausleger



Baujahr 2017 (SN 0123)
Betr.-Std. ca. 3'500 h
Gewicht 12'500 kg
Grabtiefe 4'330 mm
Breite 2'500 mm

2. Kreis prop., DPF, elektr. Betankungspumpe, Leerlaufautomatik, mech. SW LH MS-08, TL 500 u. 800 mm, SL 1'400 mm, Parallelschaltung

Nettopreis Fr. 79'000.-

SCHAEFF Mobilbagger
TW75 Gelenkausleger



Baujahr 2015 (SN 0129)
Betr.-Std. ca. 2'600 h
Gewicht 8'000 kg
Grabtiefe 3'485 mm
Breite 2'200 mm

Gelenkausleger, 2 PTO, 25km/h, Heckschild, 2. Werkzeugkiste, el. Betankungspumpe, Parallelschaltung, PoW, SW, 2x TL 400/600 mm, 1 PL 1'200 mm, DPF

Nettopreis Fr. 54'900.-

SCHAEFF Mobilbagger
TW75 Gelenkausleger



Baujahr 2017 (SN 0243)
Betr.-Std. ca. 1'200 h
Gewicht 8'000 kg
Grabtiefe 3'485 mm
Breite 2'200 mm

1., 2. und 3. Kreis, 25 km/h, Heckschild, DPF, Betankungspumpe, Leerlaufautomatik, 2. Werkzeugkiste, POW, SW LH HS08, 2x TL 400 u. 600 mm, PL 1'200 mm

Nettopreis Fr. 93'900.-

TEREX Mobilbagger
TW75 Gelenkausleger



Baujahr 2017 (SN 0307)
Betr.-Std. ca. 900 h
Gewicht 8'000 kg
Grabtiefe 3'485 mm
Breite 2'200 mm

1., 2. und 3. Kreis, 25 km/h, Heckschild, DPF, Betankungspumpe, Leerlaufautomatik, 2. Werkzeugkiste, POW, SW HS08, 2x TL 400 u. 600 mm, PL 1'200 mm

Nettopreis Fr. 94'900.-

YANMAR Mobilbagger
B95W-4 Circularausleger

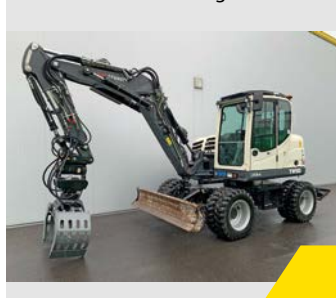


Baujahr 2020 (SN 0782)
Betr.-Std. ca. 1'800 h
Gewicht 10'000 kg
Grabtiefe 4'100 mm

1., 2. u. 3. Kreis, 25 km/h, Fronträumschild, Pratzten, DPF, Betankungspumpe, Leerlaufauto., 2. Werkzeugkiste, POW, SW LH HS-08, 2x TL 500 u. 800 mm, PL 1'250 mm

Nettopreis Fr. 114'750.-

SCHAEFF Mobilbagger
TW95 Circularausleger



Baujahr 2018 (SN 0417)
Betr.-Std. ca. 1'150 h
Gewicht 10'000 kg
Grabtiefe 4'080 mm

1., 2. u. 3. Kreis, DPF, Schild, Pratzten, Leerlaufauto., Kamera, 2. Werkzeugkiste, zus. Heckgewicht, el. Betank.-Pumpe, POW, hydr. SW HS08, TL 500 u. 800 mm, PL 1'250 mm

Nettopreis Fr. 126'900.-

SCHAEFF Mobilbagger
TW95



Baujahr 2018 (SN 0516)
Betr.-Std. ca. 800 h
Gewicht 10'000 kg
Grabtiefe 4'080 mm

1., 2. u. 3. Kreis, DPF, Schild, Pratzten, Leerlaufautomatik, Kamera, 2. Werkzeugkiste, zus. Heckgewicht, el. Betank.-Pumpe, POW, hydr. SW HS08, TL 500 u. 800 mm, PL 1'250 mm

Nettopreis Fr. 127'550.-

SCHAEFF Mobilbagger
TW95

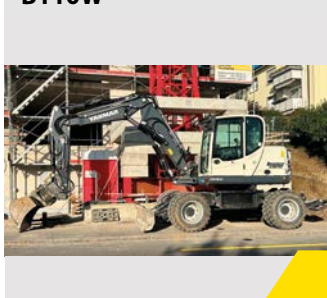


Baujahr 2020 (SN 0722)
Betr.-Std. ca. 700 h
Gewicht 10'000 kg
Grabtiefe 4'080 mm

1., 2. u. 3. Kreis, DPF, Schild, Pratzten, Leerlaufautomatik, Kamera, 2. Werkzeugkiste, zus. Heckgewicht, el. Betank.-Pumpe, POW, hydr. SW HS08, TL 500 u. 800 mm, PL 1'250 mm

Nettopreis Fr. 132'000.-

YANMAR Mobilbagger
B110W



Baujahr 2019 (SN 0523)
Betr.-Std. ca. 900 h
Gewicht 12'500 kg
Grabtiefe 4'315 mm

1., 2. u. 3. Kreis, DPF, Schild, Pratzten, Leerlaufauto., Kamera, 2. Werkzeugkiste, zus. Heckgew., el. Betank.-Pumpe, POW, hydr. SW HS08, TL 500 u. 800 mm, PL 1'250 mm

Nettopreis Fr. 153'650.-

BAGGER ANBAUGERÄTE

KINSHOFER Greifer A02H

Baujahr 2021 (SN 1146)
Gewicht 135 kg
Träger-Fz. 1 - 2 t



Magnetventil, Anbauplatte LH oder HD, Schlauchsatz und Kupplungen

Nettopreis Fr. 4'990.-

KINSHOFER Greifer A06HPX

Baujahr 2019 (SN 2414)
Gewicht 340 kg
Träger-Fz. 4 - 6 t



Anbauplatte LH oder HD, Schläuche und Kupplungen

Nettopreis Fr. 6'990.-

KINSHOFER Greifer A09HPX

Baujahr 2014 (SN 0180)
Gewicht 410 kg
Träger-Fz. 8 - 10 t



VERKAUFT / VENDU

Anbauplatte LH oder HD, Schläuche und Kupplungen

Nettopreis Fr. 4'850.-

KINSHOFER Greifer A09HPX

Baujahr 2019 (SN 2890)
Gewicht 410 kg
Träger-Fz. 8 - 10 t



Anbauplatte LH oder HD, Schläuche und Kupplungen

Nettopreis Fr. 7'150.-

EPIROC Hydraulik- hammer SB52

Baujahr 2019 (SN 9280)
Gewicht 55 kg
Träger-Fz. 0.7 - 1.1 t



Anbauplatte LH oder HD, Schläuche und Kupplungen

Nettopreis Fr. 3'750.-

EPIROC Hydraulik- hammer EC40

Baujahr 2022 (SN 5632)
Gewicht 95 kg
Träger-Fz. 1 - 3 t



Anbauplatte LH oder HD, Schläuche und Kupplungen

Nettopreis Fr. 3'890.-

EPIROC Hydraulik- hammer EC50

Baujahr 2018 (SN 7533)
Gewicht 150 kg
Träger-Fz. 2.1 - 4.5 t



Anbauplatte LH oder HD, Schläuche und Kupplungen

Nettopreis Fr. 3'950.-

EPIROC Hydraulik- hammer EC60

Baujahr 2018 (SN 8628)
Gewicht 215 kg
Träger-Fz. 3.5 - 5 t



Anbauplatte LH oder HD, Schläuche und Kupplungen

Nettopreis Fr. 4'990.-

EPIROC Hydraulik- hammer EC70

Baujahr 2018 (SN 5338)
Gewicht 275 kg
Träger-Fz. 5 - 6 t



Anbauplatte LH oder HD, Schläuche und Kupplungen

Nettopreis Fr. 6'850.-

EPIROC Hydraulik- hammer EC80

Baujahr 2019 (SN 5922)
Gewicht 370 kg
Träger-Fz. 5.2 - 12 t



Anbauplatte LH oder HD, Schläuche und Kupplungen

Nettopreis Fr. 8'900.-

Symbolbild

RADLADER

SCHÄFFER Radlader 2428 SLT



Baujahr 2021 (SN C057)
Betr.-Std. ca. 200 h
Gewicht 1'860 kg
Schütthöhe 1'450 mm
Breite 940 mm

Schutzdach, LED-Beleuchtung (2xV, 1xH), Batterie-Schalter, Abschleppvorrichtung, Palettengabel 1.00 m, Erdschaufel 1'000 mm

Nettopreis Fr. 39'990.-

SCHÄFFER Radlader 2445



Baujahr 2022 (SN C081)
Betr.-Std. ca. 200 h
Gewicht 2'500 kg
Schütthöhe 1'700 mm
Breite 1'100 mm

Aufnahme EURO-SW, Elektrosteckdose 3-polig vorne, LED Arbeitslampen (2x vorne, 1x hinten), Palettengabel 1.20 m, Erdschaufel HD 1'400 mm

Nettopreis Fr. 58'990.-

SCHÄFFER Elektrolader 24E



Baujahr 2021 (SN C011)
Betr.-Std. ca. 300 h
Gewicht 2'300 kg
Schütthöhe 1'700 mm
Breite 1'020 mm

Kabine, LED-Rundumleuchte, LED-Arbeitsbeleuchtung (2xV, 1xH), Palettengabel 1.20 m, Erdschaufel 1'300 mm

Nettopreis Fr. 69'990.-

SCHAEFF Radlader TL65



Baujahr 2018 (SN 1061)
Betr.-Std. ca. 1'000 h
Gewicht 3'900 kg
Schütthöhe 2'485 mm
Breite 1'700 mm

Hydr. Schnellwechsler, Ladeschaufel 650 l mit Zähnen, Ladegabeln, DPF, 30 km/h

Nettopreis Fr. 36'900.-

YANMAR Radlader V80-4



Baujahr 2019 (SN 1932)
Betr.-Std. ca. 800 h
Gewicht 4'900 kg
Schütthöhe 2'550 mm
Breite 1'850 mm

Hydr. Schnellwechsler, Ladeschaufel 850 l mit Zähnen, Ladegabeln, DPF, 30 km/h

Nettopreis Fr. 49'000.-

YANMAR Radlader V80-5



Baujahr 2020 (SN 0519)
Betr.-Std. ca. 800 h
Gewicht 4'900 kg
Schütthöhe 2'550 mm
Breite 1'850 mm

Hydr. Schnellwechsler, Ladeschaufel 850 l mit Zähnen, Ladegabeln, DPF, 30 km/h

Nettopreis Fr. 49'750.-

SCHAEFF Schwenklader TL70-3S



Baujahr 2019 (SN 0367)
Betr.-Std. ca. 1'350 h
Gewicht 3'900 kg
Schütthöhe 2'485 mm
Breite 1'700 mm

Hydr. Schnellwechsler, Ladeschaufel 650 l mit Zähnen, Ladegabeln, DPF, 30 km/h

Nettopreis Fr. 55'480.-

YANMAR Radlader V100-5



Baujahr 2021 (SN 0566)
Betr.-Std. ca. 500 h
Gewicht 6'000 kg
Schütthöhe 3'200 mm
Breite 1'950 mm

Hydr. Schnellwechsler, Ladeschaufel 900 l mit Zähnen, Ladegabeln, DPF, 30 km/h

Nettopreis Fr. 59'000.-

YANMAR Radlader V120



Baujahr 2020 (SN 0662)
Betr.-Std. ca. 150 h
Gewicht 7'000 kg
Schütthöhe 2'680 mm
Breite 2'100 mm

Hydr. Schnellwechsler, Ladeschaufel 1'200 l mit Zähnen, Ladegabeln, DPF ab Werk, 30 km/h

Nettopreis Fr. 84'850.-

SCHAEFF Radlader SKL 861



Baujahr 1991 (SN 0223)
Zustand gut
Gewicht 7'500 kg
Breite 2'200 mm

inkl. hydraulische Kippschaufel 1.3m³ und Ladegabel

Ab Platz, ohne Garantie.

Nettopreis Fr. 16'900.-

Schäffer



Elektrolader **24e**

**Emissionsfreies
Arbeiten mit
Lithium-Ionen-
Power: ohne Lärm
und Abgase**

Für das nahezu geräuschlose Arbeiten in Wohngebieten, Innenstädten und Parkanlagen bietet der 24e die besten Voraussetzungen – zu jeder Tageszeit.

Der 24e erreicht als einziger Elektrolader eine Geschwindigkeit von 20 km/h. Dank der rasanten Beschleunigung kommt auch der Fahrspass nicht zu kurz und die Arbeit erledigt sich noch schneller.

Nr. 1 für Kompaktmaschinen

YANMAR



Minibagger, Midibagger und Mobilbagger sowie Transporter

Alle YANMAR Maschinen überzeugen durch ihr modernes Design und modernste Technik, umweltfreundliche Motoren der neuesten Generation ab Werk und ein leistungsstarkes Hydrauliksystem.

Als Ihr Premium Händler von YANMAR Kompaktmaschinen stehen wir bei Kauf, Miete und Service jederzeit gerne zur Verfügung.

Entdecken Sie auch unsere YANMAR Miet- und Demomaschinen auf den vorderen Seiten dieser Broschüre.

✓ **Preiswerte Ersatzteile und Service-Kits**

✓ **Langlebige, robuste Maschinen – entwickelt mit jahrelanger Erfahrung**

RADDUMPER

RUBAG Mini-Elektrodumper RUKI E300 HT



Baujahr 2023
Betr.-Std. neu
Mulde 165 l / 210 l
Nutzlast 300 kg
Breite 720 mm

Hydr. Kippmulde, Knicklenkung, Elektromotor, Batterie: 4 x 48V-20AH, Einsatzzeit 6 bis 8 Std. je nach Beanspruchung

Aktionspreis Fr. 4'990.-

RUBAG Raddumper 4R901RH



Baujahr 2019 (SN 6019)
Betr.-Std. ca. 450 h
Mulde 900 l
Nutzlast 1'420 kg
Breite 1'188 mm

KUBOTA Dieselmotor 17.9 kW, hydr. Rundkipplmulde 0.9 m³, SVG, nicht DPF-pflichtig!

Nettopreis Fr. 27'900.-

RUBAG Raddumper 4R1201RH



Baujahr 2018 (SN 3618)
Betr.-Std. ca. 800 h
Mulde 1'200 / 850 l
Nutzlast 1'500 kg
Breite 1'480 mm

KUBOTA Diesel 26.5 kW, DPF, Hydrostat, hydr. Rundkipplmulde, SVG

Nettopreis Fr. 27'950.-

TEREX Raddumper TA 2.0 SH



Baujahr 2015 (SN 7664)
Betr.-Std. ca. 650 h
Mulde 1'200 / 1'000 l
Nutzlast 2'030 kg
Breite 1'492 mm

KUBOTA Dieselmotor, 20 km/h, hydr. Rundkipplmulde, SVG, ohne DPF & MFK

Nettopreis Fr. 19'990.-

RUBAG Raddumper 4R1630RH



Baujahr 2021 (SN 0121)
Betr.-Std. ca. 500 h
Mulde 1'600 / 1'200 l
Nutzlast 3'100 kg
Breite 1'540 mm

YANMAR Dieselmotor Stage V 35.5 kW, hydr. Rundkipplmulde, SVG, Anhängenhaken

Nettopreis Fr. 46'450.-

TEREX Raddumper TA 3.5 SH



Baujahr 2013 (SN 4697)
Betr.-Std. ca. 750 h
Mulde 1'870 / 1'500 l
Nutzlast 3'500 kg
Breite 1'845 mm

KUBOTA Dieselmotor 28.8 kW, Hydrostat, hydr. Rundkipplmulde, DPF, MFK, 18 km/h

Nettopreis Fr. 24'880.-

RUBAG Raddumper DH400AHG



Baujahr 2012 (SN 0238)
Betr.-Std. ca. 1'250 h
Mulde 1'600 l
Nutzlast 3'500 kg
Breite 1'740 mm

PERKINS Dieselmotor 37.3 kW, DPF, hydr. Rundkipplmulde 1.6 m³, DPF, MFK

Nettopreis Fr. 21'900.-

RUBAG Raddumper 4R1840RH



Baujahr 2021 (SN 0321)
Betr.-Std. ca. 200 h
Mulde 1'800 / 1'380 l
Nutzlast 3'840 kg
Breite 1'610 mm

YANMAR Dieselmotor Stage V 35.5 kW, hydr. Rundkipplmulde, SVG, Anhängenhaken

Nettopreis Fr. 52'330.-

RUBAG Raddumper 4R2550RH



Baujahr 2022 (SN 0722)
Betr.-Std. ca. 300 h
Mulde 2'600 / 2'000 l
Nutzlast 4'780 kg
Breite 1'875 mm

YANMAR Dieselmotor Stage V 53.7 kW, hydr. Rundkipplmulde, SVG, Anhängenhaken

Nettopreis Fr. 56'250.-

RUBAG Raddumper 4R3460RH



Baujahr 2022 (SN 0622)
Betr.-Std. ca. 300 h
Mulde 3'200 / 2'650 l
Nutzlast 6'000 kg
Breite 1'940 mm

YANMAR Dieselmotor Stage V 53.7 kW, hydr. Rundkipplmulde, SVG, Anhängenhaken

Nettopreis Fr. 62'380.-

STAPLER

RUBAG Gabelstapler XF 18



VERKAUFT / VENDU

Baujahr 2017 (SN 4457)
Betr.-Std. ca. 800 h
Tragkraft 1'800 kg
Hubhöhe 4'500 mm
Mast Triplex-Freihub
Gewicht ca. 2'900 kg

YANMAR Dieselmotor, Seitenschieber, Dach und Frontscheibe mit Wischer, SE-Reifen

Nettopreis Fr. 15'900.-

RUBAG Elektro stapler A 18



Baujahr 2023 (SN 0104)
Betr.-Std. neu
Tragkraft 1'800 kg
Hubhöhe 4'500 mm
Mast Triplex-Freihub
Gewicht ca. 3'350 kg

Batterie und Ladegerät, Seitenschieber, Dach- und Frontscheibe mit Wischer, SE-Reifen

Nettopreis Fr. 22'890.-

RUBAG Gabelstapler XF 25



VERKAUFT / VENDU

Baujahr 2022 (SN 0447)
Betr.-Std. neu
Tragkraft 2'500 kg
Hubhöhe 4'500 mm
Mast Triplex-Freihub
Gewicht ca. 3'900 kg

KUBOTA Dieselmotor, Seitenschieber, Dach und Frontscheibe mit Wischer, SE-Reifen, Doppelrad vorne

Nettopreis Fr. 29'400.-

RUBAG Gabelstapler XF 35



VERKAUFT / VENDU

Baujahr 2022 (SN 1399)
Betr.-Std. ca. 150 h
Tragkraft 3'500 kg
Hubhöhe 4'500 mm
Mast Triplex-Freihub
Gewicht ca. 4'000 kg

KUBOTA Dieselmotor, Seitenschieber, Dach und Frontscheibe mit Wischer, SE-Reifen

Nettopreis Fr. 27'950.-

RUBAG Gabelstapler XF 35



Baujahr 2019 (SN 9127)
Betr.-Std. 1'000 h
Tragkraft 3'500 kg
Hubhöhe 4'500 mm
Mast Triplex-Freihub
Gewicht ca. 4'700 kg

YANMAR Dieselmotor, Seitenschieber, Dach und Frontscheibe mit Wischer, SE-Reifen

Nettopreis Fr. 22'410.-

RUBAG Elektro stapler A 35



Baujahr 2023 (SN 1449)
Betr.-Std. neu
Tragkraft 3'500 kg
Hubhöhe 4'500 mm
Mast Triplex-Freihub
Gewicht ca. 5'600 kg

Batterie und Ladegerät, Seitenschieber, SE-Reifen

Nettopreis Fr. 29'430.-

BOBCAT Kompaktlader 773



VERKAUFT / VENDU

Baujahr 2022 (SN 0362)
Betr.-Std. ca. 2'200 h
Nutzlast 885 kg
Gewicht 3'485 kg

Kubota Dieselmotor mit DPF, inkl. Zubehör Schneepflug, Kippschaufel und Kehrbesen

Nettopreis Fr. 15'900.-

HYSTER Gabelstapler H 3.5 FD



Baujahr 2007 (SN 461E)
Betr.-Std. ca. 7000 h
Tragkraft 3'500 kg
Gewicht ca. 5'430 kg
Hubhöhe 5'600 mm
Mast Duplex-Freisicht

Dieselmotor, Kabine, Seitenschieber, SE-Reifen, Monotrol

Nettopreis Fr. 13'850.-



RUBAG Geländestapler CPCD35

Technische Daten

| | |
|-----------|-------------------------------|
| Tragkraft | 3'500 kg |
| Hubhöhe | 3 - 6 m |
| Motor | KUBOTA Diesel Stage V 47,3 kW |

Dieser leistungsstarke Stapler mit Allrad-Antrieb meistert mühelos anspruchsvolle Geländebedingungen und Hebeaufgaben.

**RUBAG RUKI 85D
Mini-Raupendumper**



VERKAUFT / VENDU

Baujahr 2019 (SN 9137)
Betr.-Std. ca. 300 h
Nutzlast 850 kg
Breite 825 mm
Hydr. Frontmulde,
YANMAR Dieselmotor 10 PS,
Elektrostarter, 5,5 km/h

Nettopreis Fr. 7'490.-

**YANMAR C12
Mini-Raupendumper**



Baujahr 2020 (SN G244)
Betr.-Std. ca. 250 h
Nutzlast 1'150 kg
Breite 960 mm
Dreiseitenkipper mit Flach-
mulde, YANMAR Dieselmotor
7.5 kW, 5,5 km/h

Nettopreis Fr. 12'990.-

**RUBAG RUKI 1'200 RIX
Mini-Raupendumper**



Baujahr 2022 (SN 6304)
Betr.-Std. ca. 100 h
Nutzlast 1'200 kg
Breite 865 mm
Rundkippmulde, KUBOTA
Dieselmotor Stage V 18.5 kW,
Elektrostarter, 6,9 km/h

Nettopreis Fr. 23'490.-

**RUBAG RUKI 150 MD
Mini-Raupendumper**



Symbolbild

Baujahr 2022 (SN 1236)
Betr.-Std. ca. 300 h
Nutzlast 1'200 kg
Breite 865 mm
Rundkippmulde, KUBOTA
Dieselmotor Stage V 15.9 kW

Nettopreis Fr. 18'490.-

**RUBAG Baukreissäge
BKS45 Swiss**



Baujahr 2017 (SN 4005)
Schnitttiefe 145 mm
Schnittlänge unbegrenzt
Blatt-Ø 400-450 mm
Leistung 4 kW / 400 V

Mit Anlaufstrombegrenzer

Nettopreis Fr. 2'990.-

**CEDIMA Blocksteinsäge
CTS-265.2**



VERKAUFT / VENDU

Baujahr 2021 (SN 2986)
Schnitttiefe 265 mm
Schnittlänge 700 mm
Blatt-Ø max. 650 mm
Elektronik 400 V / 25 A

Nettopreis Fr. 2'930.-

**CEDIMA Fugenschneider
CF13.3 Loncin**



Baujahr 2022 (SN 0737)
Schnitttiefe 170 mm
Schnittlänge unbegrenzt
Blatt-Ø max. 450 mm

Benzinmotor Loncin G420F
9.0 kW

Nettopreis Fr. 2'890.-

**CEDIMA Fugenschneider
CF-1020.1B**



VERKAUFT / VENDU

Baujahr 2020 (SN 315C)
Schnitttiefe 200 mm
Schnittlänge unbegrenzt
Blatt-Ø max. 500 mm

Benzinmotor Honda GX-390
8.7 kW

Nettopreis Fr. 2'490.-

**CEDIMA Fugenschneider
CF-1020.1D**

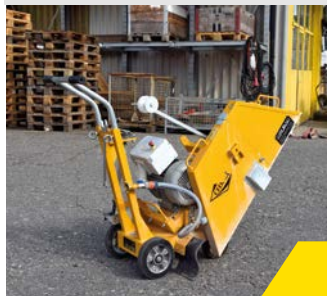


Baujahr 2020 (SN 232C)
Schnitttiefe 200 mm
Schnittlänge unbegrenzt
Blatt-Ø max. 500 mm

Dieselmotor Hatz 1B40 7.3 kW

Nettopreis Fr. 3'180.-

**CEDIMA Fugenschneider
CF-22 Elektro**



Baujahr 2022 (SN 391C)
Schnitttiefe 270 mm
Schnittlänge unbegrenzt
Blatt-Ø max. 700 mm

Elektromotor 7.5 kW / 400 V
/ 16A

Nettopreis Fr. 4'650.-

DRUCKLUFT UND STROM

COMPAIR Kompressor C14-7



Baujahr 2022 (SN 8085)
Betr.-Std. ca. 50 h
Druck 7 bar
Vol.-Strom 1.4 m³ / min.

Benzinmotor Honda GX630
mit integriertem Fahrwerk

Nettopreis Fr. 8'940.-

COMPAIR Kompressor C50

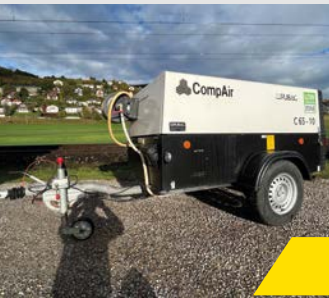


Baujahr 2019 (SN 0015)
Betr.-Std. ca. 600 h
Druck 7 bar
Vol.-Strom 5.0 m³ / min.

Starre Deichsel, Aluriffelblech
und Schlauchrolle

Nettopreis Fr. 18'980.-

COMPAIR Kompressor C65-10



Baujahr 2020 (SN 0001)
Betr.-Std. ca. 600 h
Druck 10 bar
Vol.-Strom 6.5 m³ / min.

Starre Deichsel, Alu-
Riffelblech und Schlauchrolle

Nettopreis Fr. 28'940.-

COMPAIR Kompressor C76-7



Baujahr 2019 (SN 0085)
Betr.-Std. 800 h
Druck 7 bar
Vol.-Strom 7.6 m³ / min.

Starre Deichsel inkl. Nach-
kühler, Wärmetauscher, Alu-
Riffelblech und Schlauchrolle

Nettopreis Fr. 26'980.-

PRAMAC Stromerzeuger P2000i



Baujahr 2021 (SN 2342)
Zustand neuwertig
Treibstoff Benzin
Motor PRAMAC
Leistung 1600 W / 230V

Steckdosen:
1 x T23

Nettopreis Fr. 880.-

PRAMAC Stromerzeuger P6000



Baujahr 2021 (SN 4269)
Zustand sehr gut
Treibstoff Diesel
Motor YANMAR
Leistung 4.5 kW / 400V
2.5 kW / 230V

Steckdosen:
1 x CEE 16 / 400 V
2 x TE 2316A / 230

Lackierung RAL6024
Nettopreis Fr. 4'190.-

PRAMAC Stromerzeuger P9000 Notstrom



Baujahr 2022 (SN 9180)
Zustand neuwertig
Treibstoff Diesel
Motor Lombardini
Leistung 7.3 kW / 400V
4.0 kW / 230V

Steckdosen:
1 x CEE 16 / 400 V
2 x TE 2316A / 230 V
inkl. Notstromautomatik

Nettopreis Fr. 8'990.-

PRAMAC Stromerzeuger P1'2000 schallisoliert



Baujahr 2018 (SN 2339)
Zustand sehr gut
Treibstoff Benzin
Motor HONDA GX630
Leistung 9.5 kW / 400V
3.8 kW / 230V

Steckdosen:
1 x CEE 16A / 400 V
2 x T23 16A / 230 V

Nettopreis Fr. 3'990.-

PRAMAC Stromerzeuger GBW22 Y



Baujahr 2023 (SN 5261)
Zustand leichter Lackschaden
Treibstoff Diesel
Motor YANMAR Stage V
Leistung 14.68 kW / 400V

Steckdosen:
1 x CEE 32A / 400 V
1 x CEE 16A / 400 V
3 x T23 CEE 16A / 230 V

Nettopreis Fr. 9'990.-

PRAMAC Stromerzeuger GSW22 ACP



Baujahr 2023 (SN 9054)
Zustand neuwertig
Treibstoff Diesel
Motor YANMAR
Leistung 14.68 kW / 400V

Steckdosen:
1 x CEE 32A / 400 V
2 x CEE 16A / 400 V
1 x T23 IP 55 / 230 V

Nettopreis Fr. 17'660.-

VERDICHUNG

WEBER Vibrostamper SRV Black Edition III



| | |
|-------------|-----------------|
| Baujahr | 2022 (SN 2840) |
| Zustand | Neu |
| Gewicht | 63 kg |
| Breite | 280 mm |
| Schlagkraft | 18,2 kN |
| Motor | Honda GX100 |
| Leistung | 2,1 kW / 2,5 PS |
| Treibstoff | Benzin |

Nettopreis Fr. 1'890.-

WEBER Vibrostamper SRV 620 GXR



| | |
|-------------|-----------------|
| Baujahr | 2023 (SN 3379) |
| Zustand | Sehr gut |
| Gewicht | 66 kg |
| Breite | 280 mm |
| Schlagkraft | 18,2 kN |
| Motor | Honda GX120 |
| Leistung | 2,8 kW / 3,8 PS |
| Treibstoff | Benzin |

Nettopreis Fr. 1'690.-

WEBER Vibrostamper CFR 90



| | |
|-------------|-----------------|
| Baujahr | 2019 (SN 8615) |
| Zustand | Demogerät |
| Gewicht | 90 kg |
| Breite | 430 mm |
| Schlagkraft | 15 kN |
| Motor | Honda GX160 |
| Leistung | 3,6 kW / 4,9 PS |
| Treibstoff | Benzin |

Nettopreis Fr. 1'890.-

WEBER Vibrostamper SRE 300 mit Akku



| | |
|-------------|-----------------|
| Baujahr | 2018 (SN 4645) |
| Zustand | Demogerät |
| Gewicht | 33 kg ohne Akku |
| Breite | 140 mm |
| Schlagkraft | 9,1 kN |
| Motor | Elektro |
| Leistung | 1,1 kW / 2,4 PS |

Akku inkl. Traggstell und Ladekabel

Nettopreis Fr. 4'300.-

WEBER Elektrostamper SRE 590 DC



| | |
|-------------|-----------------|
| Baujahr | 2022 (SN 2695) |
| Zustand | Demogerät |
| Gewicht | 68 kg |
| Breite | 280 mm |
| Schlagkraft | 15,5 kN |
| Motor | Elektro |
| Leistung | 1,8 kW / 2,4 PS |

Nettopreis Fr. 3'790.-

WEBER Rollenrüttler VPR450



| | |
|------------|-----------------|
| Baujahr | 2021 (SN 7459) |
| Zustand | Gut |
| Gewicht | 108 kg |
| Breite | 420 mm |
| Motor | Honda GX160 |
| Leistung | 3,6 kW / 4,9 PS |
| Treibstoff | Benzin |

Nettopreis Fr. 1'990.-

WEBER Einweg- Vibroplatte CF1 HD



| | |
|------------|-----------------|
| Baujahr | 2022 (SN 5497) |
| Zustand | Neu |
| Gewicht | 60 kg |
| Breite | 350 mm |
| Motor | Honda GX120 |
| Leistung | 2,6 kW / 3,6 PS |
| Treibstoff | Benzin |

Nettopreis Fr. 1'550.-

WEBER Einweg-Vibroplatte CF2 HD Asphalt



| | |
|------------|-----------------|
| Baujahr | 2022 (SN 2329) |
| Zustand | Gut |
| Gewicht | 82 kg |
| Breite | 450 mm |
| Motor | Honda GX160 |
| Leistung | 3,6 kW / 4,9 PS |
| Treibstoff | Benzin |

inkl. Wassertank und Radsatz

Nettopreis Fr. 1'790.-

WEBER Einweg- Vibroplatte CF2 HD



| | |
|------------|-----------------|
| Baujahr | 2021 (SN 8574) |
| Zustand | Gut |
| Gewicht | 83 kg |
| Breite | 450 mm |
| Motor | Honda GX160 |
| Leistung | 3,6 kW / 4,9 PS |
| Treibstoff | Benzin |

vibrationsgedämpfte Handführungsstange

Nettopreis Fr. 1'750.-

WEBER Einweg- Vibroplatte CF 3



| | |
|------------|-----------------|
| Baujahr | 2022 (SN 4660) |
| Zustand | Neu |
| Gewicht | 99 kg |
| Breite | 500 mm |
| Motor | Honda GX160 |
| Leistung | 3,6 kW / 4,9 PS |
| Treibstoff | Benzin |

Nettopreis Fr. 1'990.-

VERDICHUNG

WEBER Elektroplatte CR2 DC

Baujahr 2022 (SN 2574)
Betr.-Std. Demogerät
Gewicht 145 kg
Breite 450 mm
Motor Honda Elektro
Leistung 1,8 kW

inkl. Fahrwerk

Nettopreis Fr. 4'990.-



WEBER reversierbare Vibroplatte CR3

Baujahr 2022 (SN 7010)
Betr.-Std. unbekannt
Gewicht 206 kg
Breite 450 mm
Motor Hatz 1B20
Leistung 3,5 kW
Treibstoff Diesel

Nettopreis Fr. 5'200.-



WEBER reversierbare Vibroplatte CR5

Baujahr 2021 (SN 6256)
Betr.-Std. unbekannt
Gewicht 296 kg
Breite 550 mm
Motor Hatz 1B30
Leistung 4,5 kW
Treibstoff Diesel

VERKAUFT / VENDU

Nettopreis Fr. 5'850.-



WEBER reversierbare Vibroplatte CR6 HD

Baujahr 2021 (SN 3002)
Betr.-Std. ca. 110 h
Gewicht 360 kg
Breite 590 mm
Motor Hatz GX390
Leistung 5,5 kW
Treibstoff Benzin

VERKAUFT / VENDU

mit Elektrostarter

Nettopreis Fr. 6'890.-



WEBER reversierbare Vibroplatte CR6 CCD

Baujahr 2022 (SN 5042)
Betr.-Std. ca. 15 h
Gewicht 414 kg
Breite 590 mm
Motor Hatz 1B40
Leistung 7,5 kW
Treibstoff Diesel

inkl. Motor- und Verdichtungs-
kontrolle

Nettopreis Fr. 9'980.-



WEBER reversierbare Vibroplatte CR7 CCD

Baujahr 2022 (SN 8383)
Betr.-Std. ca. 7 h (neuwertig)
Gewicht 477 kg
Breite 650 mm
Motor Hatz 1B40
Leistung 7,5 kW
Treibstoff Diesel

VERKAUFT / VENDU

inkl. Motor- und Verdichtungs-
kontrolle

Nettopreis Fr. 9'350.-



WEBER reversierbare Vibroplatte CR9 H MDM

Baujahr 2022 (SN 4567)
Betr.-Std. ca. 55 h
Gewicht 740 kg
Breite 750 mm
Motor Hatz 1D90S
Leistung 11,2 kW
Treibstoff Diesel

inkl. MDM Motorschutz

Nettopreis Fr. 10'270.-



WEBER Grabenwalze TRC86

Baujahr 2020 (SN 8625)
Betr.-Std. ca. 200 h
Gewicht ca. 1'390 kg
Breite 854 mm
Motor Kohler LDW1003
Leistung 15,6 kW
Treibstoff Diesel

mit Funkfernbedienung

Nettopreis Fr. 17'450.-



WEBER knickgelenkte Grabenwalze MC85

Baujahr 2021 (SN 1065)
Betr.-Std. ca. 100 h
Gewicht ca. 1'622 kg
Breite 820 mm
Motor Kubota D1005
Leistung 15,5 kW
Treibstoff Diesel

VERKAUFT / VENDU

mit Funkfernbedienung

Nettopreis Fr. 21'890.-



AMMANN Kombi-Walze ARX 26-2C

Baujahr 2020 (SN 3157)
Betr.-Std. ca. 260 h
Gewicht ca. 2'500 kg
Breite 1'000 mm
Motor Kubota Stage V
Leistung 25 kW
Treibstoff Diesel

SVG-Ausrüstung, ROPS, MFK

Nettopreis Fr. 29'890.-



ANHÄNGER UND CONTAINER

RUBAG Tandem-Anhänger GTH 350



Baujahr 2020 (SN 9249)
 Zustand Neu
 Leergewicht 740 kg
 Nutzlast 2'760 kg
 Ges.-Gew. 3'500 kg
 Siebdruckboden, je 3 Stk. D-Zurringe pro Seite, Ladefläche 3'360 x 1'600 mm, Stahlbordwände 250 mm hoch

VERKAUFT / VENDU

Nettopreis Fr. 3'490.-

RUBAG Tandem-Anhänger UE 353518



Baujahr 2016 (SN 5915)
 Zustand Gut
 Leergewicht 840 kg
 Nutzlast 2'660 kg
 Ges.-Gew. 3'500 kg
 Siebdruckboden, 12 Zoll Bereifung, Brückenlänge 3'800 mm, Stahlstirnwand, Alurampen

VERKAUFT / VENDU

Nettopreis Fr. 4'990.-

RUBAG Anhänger 35BM36-T8



Baujahr 2023
 Zustand Neu
 Leergewicht 840 kg
 Nutzlast 2'660 kg
 Ges.-Gew. 3'500 kg
 Stahlträger, 2,8 m Rampen, 12 Zoll Schwerlastlösen, Seite, Ladefläche 3540x1790 mm, inkl. Heckschräge, Stahlbordwände 325 mm hoch

VERKAUFT / VENDU

Nettopreis Fr. 7'990.-

RUBAG Dreiseitenkipper 35K33-T1N



Baujahr 2023
 Zustand Neu
 Leergewicht 1'000 kg
 Nutzlast 2'500 kg
 Ges.-Gew. 3'500 kg
 inkl. 2,8 m Rampen, Ladestrom über 13-Pol-Stecker, elektr. Pumpe und Batterie, Stahlboden, extra starkes Mammutprofil

VERKAUFT / VENDU

Nettopreis Fr. 10'990.-

RUBAG Bauwagen A 350/E



Baujahr 2022 (SN 0028)
 Zustand Gut
 Länge 3'500 mm
 Breite 2'200 mm
 Ges.-Gew. 1'700 kg
 RAL 9010, 1 Abteil, 1 Türe, 1 Fenster, 1 Tisch, 2 Truhenbänke

Nettopreis Fr. 9'350.-

RUBAG Bauwagen AT 500/EB



Baujahr 2023 (SN 0042/0043)
 Zustand Neu
 Länge 5'000 mm
 Breite 2'200 mm
 Ges.-Gew. 3'500 kg
 Farbe Türkisblau, Mannschaftsabteil mit Tisch und Truhenbänken, Hutbord und Heizung, Büroabteil mit Tisch, Aktenschrank, Hutbord und Heizung

Nettopreis Fr. 20'700.-

RUBAG Bürocontainer BM20



Baujahr 2012 (SN 9828)
 Zustand Gut
 Länge 6'055 mm
 Breite 2'435 mm
 Höhe 2'591 mm
 RAL 7035, Dämmung ringsum mit 100 mm Mineralwolle, Türe Stirnseite, Elektroheizung, 2 x 2-fach Steckdosen, 1x Klimapaneel ohne Klimagerät

Nettopreis Fr. 6'000.-

RUBAG Kombi-Container KBMK20



Baujahr 2021 (SN 0350)
 Zustand Gut
 Länge 6'058 mm
 Breite 2'438 mm
 Höhe 2'591 mm
 RAL 7035, 1x Mannschaftsabteil ca. 3.3 m (isoliert, EI-Installation mit Heizung 2 kW, 1 Türe, 1 Fenster), 1x Lagerabteil ca. 2.4 m

Symbolbild

Nettopreis Fr. 13'990.-

RUBAG Lagercontainer ULCK10 ECO



Baujahr 2023
 Zustand Neu
 Länge 2'991 mm
 Breite 2'438 mm
 Höhe 2'591 mm
 RAL 9010, Auffangwanne in Boden (ca. 670 l Fassungsvermögen), 2 grosse Lüftungsgitter, Einbruchssicherung

Symbolbild

Nettopreis Fr. 4'860.-

RUBAG Lagercontainer LC20



Baujahr 2018 (SN 4058)
 Zustand Gut
 Länge 6'058 mm
 Breite 2'438 mm
 Höhe 2'591 mm
 RAL 7035, Einbruchssicherung

VERKAUFT / VENDU

Symbolbild

Nettopreis Fr. 4'500.-

**RUBAG RC1650 Basic
Werkzeugkiste**



Anzahl 5 Stk.
Zustand neu
Gewicht 46 kg
Grösse 1'650 x 650 x 600 mm
Volumen 587 l

Hochwertiges Aluminiummaterial, staub- und wasserdicht

Nettopreis Fr. 1'690.-

**RUBAG RC1800 Basic
Werkzeugkiste**



Anzahl 5 Stk.
Zustand neu
Gewicht 50 kg
Grösse 1'800 x 650 x 600 mm
Volumen 641 l

Hochwertiges Aluminiummaterial, staub- und wasserdicht

Nettopreis Fr. 1'790.-

**RUBAG RC1850 Luxus
Werkzeugkiste**



Anzahl 1 Stk. (SN 64/6-4)
Zustand sehr gut
Gewicht 95 kg
Grösse 1'850 x 650 x 120 mm
Volumen 980 l

VERKAUFT / VENDU

leichter Transportschaden, Verfärbung auf Deckel

Nettopreis Fr. 2'290.-

**RUBAG Einmann-
Toilettenkabine Typ 1**



Baujahr 2018
Zustand neuwertig
Masse 1'200x1'040x2'270 mm
Gewicht ca. 200 kg

WC, Waschbecken mit Ablage und Spiegel, Wasser- und Kanalisationsanschluss, Licht und Heizung 230 V, Lackierung granitgrau RAL 7026

Nettopreis Fr. 3'390.-

**RUBAG Stromverteiler
AV125/4422**



Baujahr 2008
Zustand gebraucht
Anschluss 125 A

Steckdosen*
2 x CEE 63A • 2 x CEE 32A
4 x CEE 16A • 4 x Typ 23 16A

*entspricht nicht der neuesten Norm
Ab Platz, ohne Garantie.

Nettopreis Fr. 600.-

**RUBAG Stromverteiler
AVSW160-K100-EN/5-N**



Baujahr 2004 (SN 0003)
Zustand gebraucht
Anschluss 160 A

mit Wandlermessung
Steckdosen*
1 x CEE 32A • 1 x CEE 16A
2 x Typ 57 40A • 1 x Typ 53 25A
5 x Typ 34 15A • 6 x Typ 23 16A

*entspricht nicht der neuesten Norm

Nettopreis Fr. 2'950.-

**RUBAG Stromverteiler
V160-14**



Baujahr 2019 (SN 38/6-2)
Zustand gut
Anschluss 160 A

Steckdosen*
2 x CEE 63 A • 3 x CEE 32A
5 x CEE 16A • 6 x Typ 23 16A

*entspricht nicht der neuesten Norm

Nettopreis Fr. 3'990.-

**RUBAG Stromverteiler
STVZW160**



Baujahr 2022 (SN 9548)
Zustand gebraucht
Anschluss 160 A
mit Wandlermessung

Steckdosen
2 x CEE 63A • 2 x CEE 32A
3 x CEE 16A • 2 x Typ 25 16A
2 x Typ 23 16A

Nettopreis Fr. 5'490.-

**MERZ Stromverteiler
MVEV250**



Baujahr 2021 (SN 1001)
Zustand gebraucht
Anschluss 250 A

Steckdosen*
1 x CEE 125A • 2 x CEE 63A
3 x CEE 32A • 7 x CEE 16A
1 x Typ 25 16A • 4 x Typ 23 16A

*entspricht nicht der neuesten Norm

Nettopreis Fr. 3'990.-

**RUBAG Stromverteiler
AVW250-20**



Baujahr 2021 (SN 70/3-4)
Zustand gut
Anschluss 250 A

Steckdosen*
2 x CEE 63 A • 3 x CEE 32A
5 x CEE 16A • 2 x Typ 25 16A
6 x Typ 23 16A

*entspricht nicht der neuesten Norm

Nettopreis Fr. 5'490.-

PUMPEN

SULZER MF154W Tauchpumpe



Baujahr 2020, 4 Stück
 Fördermenge 210 l/Min.
 Förderhöhe 11 m
 Anschluss T13
 Spannung 230 V
 Abgang G2"/C
 Gewicht 8.5 kg
 Für aggressive Medien

Nettopreis Fr. 290.-

SULZER IP900DKS Schmutzwasserpumpe



Baujahr 2017 (SN 9063)
 Fördermenge 300 l/Min.
 Förderhöhe 11 m
 Anschluss CEE 16A
 Spannung 400 V
 Abgang IG G2"
 Gewicht 112 kg

Nettopreis Fr. 1'290.-

SULZER J12D Tauchpumpe



Baujahr 2015 (SN 2807)
 Fördermenge 540 l/Min.
 Förderhöhe 16 m
 Anschluss CEE 16A
 Spannung 400 V
 Abgang G2"/C
 Gewicht 16 kg
 Ohne Schwimmer

Nettopreis Fr. 890.-

SULZER JC34HD Schmutzwasserpumpe



Baujahr 2018, 3 Stück
 Fördermenge 600 l/Min.
 Förderhöhe 34 m
 Anschluss CEE 16A
 Spannung 400 V
 Abgang G2"/C
 Gewicht 31 kg
 Brunnenpumpe, ohne Schwimmer

Nettopreis Fr. 1'990.-

SULZER XJ40ND Schmutzwasserpumpe

Symbolbild



Baujahr 2021 (SN 8642)
 Fördermenge 1'500 l/Min.
 Förderhöhe 25 m
 Anschluss CEE 16A
 Spannung 400 V
 Abgang G2"/C
 Gewicht 42 kg o. Kabel
 Mit Motorschutz, ohne Aquatronic

Nettopreis Fr. 2'890.-

SULZER XJ50ND Schmutzwasserpumpe



Baujahr 2021 (SN 7330)
 Fördermenge 2'100 l/Min.
 Förderhöhe 29 m
 Anschluss CEE 16A
 Spannung 400 V
 Abgang G2"/C
 Gewicht 59 kg o. Kabel
 Aquatronic mit Levelsensor

Nettopreis Fr. 2'990.-

SULZER JS12W Schlammpumpe

Symbolbild



Baujahr 2021 (SN 1218)
 Fördermenge 540 l/Min.
 Förderhöhe 12.5 m
 Anschluss T13
 Spannung 400 V
 Abgang G2"/C
 Gewicht 18 kg o. Kabel
 Ohne Schwimmer

Nettopreis Fr. 1'350.-

SULZER JS12WKS Schlammpumpe

Symbolbild



Baujahr 2018 (SN 6126)
 Fördermenge 540 l/Min.
 Förderhöhe 12.5 m
 Anschluss T13
 Spannung 400 V
 Abgang G2"/C
 Gewicht 18 kg o. Kabel
 Mit Schwimmer

Nettopreis Fr. 1'450.-

SULZER XJS50HD Aqua- tronic Schlammpumpe



Baujahr 2020 (SN 4333)
 Fördermenge 1'500 l/Min.
 Förderhöhe 27 m
 Anschluss CEE 16A
 Spannung 400 V
 Abgang G2"/C
 Gewicht 59 kg
 Mit Aquatronic

Nettopreis Fr. 4'990.-

SULZER Schmutzwasser XJC80ND



Baujahr 2018 (SN 8735)
 Fördermenge 2'280 l/Min.
 Förderhöhe 37 m
 Anschluss CEE 16A
 Spannung 400 V
 Abgang G4"/A
 Gewicht 63 kg
 Mit therm. Wicklungsschutz

Nettopreis Fr. 4'650.-

GEWÄSSERSCHUTZANLAGEN

Kombi-Waschbecken aus Kunststoff 0.3 m³



Baujahr 2021
 Neut.leistung ca. 0.8 m³/h
 Länge 1'200 mm
 Breite 800 mm
 Höhe 1'150 mm
 Gewicht 80 kg

Absetz- u. Neutralisationskammer, Waschfläche, Gasflaschenhalter, Trittstufe, manuelles Neutralisationszubehör

Nettopreis Fr. 4'900.-

Kombi-Waschbecken 3.5 m³



Symbolbild

Baujahr 2019 (SN 0940)
 Neut.leistung ca. 3.5 m³/h
 Länge 3'480 mm
 Breite 1'720 mm
 Höhe 950 mm
 Gewicht 950 kg

Absetz- u. Neutralisationskammer, Waschfläche, manuelles Neutralisationszubehör, Welaki-Aufnahmen

Nettopreis Fr. 5'750.-

Kombi-Waschbecken 4 m³



Baujahr 2021 (SN 0070)
 Neut.leistung ca. 3 m³/h
 Länge 3'640 mm
 Breite 1'780 mm
 Höhe 1'100 mm
 Gewicht 870 kg

Absetz- u. Neutralisationskammer, Waschfläche, Standpodest, Gasflaschenhalter, manueller Neutralisationskoffer, Gasflaschenschrank

Nettopreis Fr. 9'950.-

Kombi-Waschbecken 4 m³



Baujahr 2023 - **NEU!**
 Neut.leistung ca. 3 m³/h
 Länge 3'640 mm
 Breite 1'780 mm
 Höhe 900 mm
 Gewicht 870 kg

Absetz- u. Neutralisationskammer, Waschfläche, Standpodest, Gasflaschenhalter, manueller Neutralisationskoffer, Gasflaschenschrank

Aktionspreis Fr. 12'990.-

Kombi-Versenkebecken 4 m³



Baujahr 2020 (SN 20/Pro)
 Neut.leistung ca. 4 m³/h
 Länge 3'500 mm
 Breite 1'050 mm
 Höhe 1'500 mm
 Gewicht 1'500 kg

2x BigBag, Absetz- und Neutralisationskammer, Waschfläche, befahrbarer Schwerlastgitterrost 5 t/m²

Nettopreis Fr. 14'650.-

Kombi-Waschbecken 5 m³



Baujahr 2020 (SN 0076)
 Neut.leistung ca. 9 m³/h
 Länge 2'584 mm
 Breite 1'994 mm
 Höhe 2'490 mm
 Gewicht 2'540 kg

BigBag, Absetz- und Neutralisationskammer, Waschfläche, manuelles Neutralisationszubehör, Gasflaschen- u. Technischrank, für autom. Neutralisation geeignet

Nettopreis Fr. 13'820.-

Kombi-Waschbecken 9.5 m³



Baujahr 2021 (SN 0526)
 Neut.leistung 7,5 - 8,0 m³/h
 Länge 4'550 mm
 Breite 1'960 mm
 Höhe 1'753 mm
 Gewicht 2'150 kg

Absetz- u. Neutral.kammer mit Waschfläche, Gasflaschen- u. Technischrank, Auslass 3" Storz, BigBag, Welaki, 4x Kranhaken, für autom. Neutral. geeignet

Nettopreis Fr. 13'990.-

Absetz- und Neutralisationsbecken 10 m³



Baujahr 2021 (SN 1102)
 Neut.leistung ca. 15 m³/h
 Länge 4'000 mm
 Breite 1'580 mm
 Höhe 2'300 mm
 Gewicht 1'580 kg

Absetz- und Neutralisationskammer, Technischrank, 2x Einlass 3" Storz, Auslass 4" Storz, Welaki, 4x Kranhaken, Staplertaschen

Nettopreis Fr. 11'490.-

Absetz- und Neutralisationsbecken 20 m³



Baujahr 2021 (SN 0001)
 Neut.leistung 20 - 30 m³/h
 Länge 5'650 mm
 Breite 2'000 mm
 Höhe 2'300 mm
 Gewicht 2'250 kg

Absetz- u. Neutralisationskammer, 2x Einlass 3" Storz und 250 mm Rohr, Auslass 250 mm Flansch, 4x Kranhaken, perlweiss RAL1013

Nettopreis Fr. 7'400.-

Absetz- und Neutralisationsbecken 20 m³



Baujahr 2021 (SN 1202)
 Neut.leistung ca. 30 m³/h
 Länge 5'650 mm
 Breite 2'000 mm
 Höhe 2'300 mm
 Gewicht 2'250 kg

Absetz- und Neutralisationskammer mit Technischrank, 2x Einlass 3" Storz und 200 mm Flansch, Auslass 4" Storz und 200 mm Flansch, 4x Kranhaken, Staplertaschen

Nettopreis Fr. 14'750.-

TREIBSTOFFBEHÄLTER

DT Quadro 330 Mobile Tankanlage



Baujahr 2011 (SN 7704)
Inhalt 313 l
Treibstoff Diesel
L. Prüfung 10/2023
Zulassung ADR

230 V Elektropumpe mit Zähler und Automatik-Zapfpistole, 4 m Schlauch

Nettopreis Fr. 3'650.-

RUBAG KUBUS 350 Mobile Tankanlage



Baujahr 2017 (SN 1218)
Inhalt max. 325 l
Treibstoff Diesel
Letzte Prüf. 10/2023
Zulassung ADR

12/24 V Elektropumpensatz, Handpumpe, Zähler, 4 m Schlauch, Automatik-Zapfpistole, 3" Deckel

Nettopreis Fr. 3'450.-

RUBAG KUBUS 450 Mobile Tankanlage



Baujahr 2022 (SN 4637)
Inhalt max. 418 l
Treibstoff Diesel
Letzte Prüf. nicht prüfpflichtig
Zulassung ADR

12/24 V Pumpe, Zähler, 5 m Schlauch, Automatik-Zapfpistole

Nettopreis Fr. 4'390.-

RUBAG KUBUS 500 Mobile Tankanlage



Baujahr 2018 (SN 1952)
Inhalt max. 475 l
Treibstoff Diesel
Letzte Prüf. 02/2022
Zulassung ADR

Handpumpe und 12/24 V Pumpe, Zähler, 5 m Schlauch, Automatik-Zapfpistole

Nettopreis Fr. 2'180.-

CEMO Cube 650 Mobile Tankanlage



Baujahr 2012 (SN 8109)
Inhalt 650 l
Treibstoff Diesel
Letzte Prüf. 04/2023
Zulassung ADR

Handpumpensatz, RAL 7004 grau, Zähler und 4 m Schlauch, Automatik-Zapfpistole

Nettopreis Fr. 3'250.-

RUBAG KUBUS 1'000 Mobile Tankanlage



Baujahr 2021 (SN 3414)
Inhalt max. 933 l
Treibstoff Diesel
Letzte Prüf. 09/2023
Zulassung ADR

12/24 V Pumpe mit Handpumpe, digitaler Zähler, 5 m Schlauch, Automatik-Zapfpistole, verzinkt

Nettopreis Fr. 3'980.-

RUBAG KUBUS 2000 Mobile Tankanlage



Baujahr 2020 (SN 2923)
Inhalt max. 1'985 l
Treibstoff Diesel
Letzte Prüf. 07/2023
Zulassung ADR

Honda-Benzinmotorpumpe, inkl. Handpumpe, 5 m Abgabeschlauch, Zähler, Lackierung RAL1024 ockergelb

Nettopreis Fr. 8'250.-

RUBAG FuelMaster 3500 Swiss Premium Stationärer Tank



Symbolbild

Baujahr 2022 (SN 1790 / 1780)
Inhalt max. 3'575 l
Treibstoff Diesel
Zulassung ADR

Neu, doppelwandiger Lagertank aus Kunststoff, 230 V Pumpensystem, 8 m Schlauch, digitaler Zähler, Dieselfilter mit Wasserabscheider, Leckageüberwachung, Hectronic Überfüllsicherung, pneum. Füllstandsanzeige, Automatik-Zapfpistole

Nettopreis Fr. 10'500.-

RUBAG BlueMaster 5000 TMS



Baujahr 2022 (SN 7952)
Inhalt max. 5'040 l
Treibstoff AdBlue
Zulassung KVU

Showroom Modell, doppelwandiger Lagertank aus Kunststoff, 230 V Pumpensystem, 6 m Schlauch, digitaler Zähler, Leckageüberwachung, Hectronic Überfüllsicherung, Automatik-Zapfpistole, **ohne Isolation**

Nettopreis Fr. 15'500.-

RUBAG FuelMaster 9000 Swiss Premium Stationärer Tank



Baujahr 2023 (SN 6612 / 9195)
Inhalt max. 8'740 l
Treibstoff Diesel
Zulassung KVU

Neu, doppelwandiger Lagertank aus Kunststoff, 230 V Pumpensystem, 8 m Schlauch, digitaler Zähler, Dieselfilter mit Wasserabscheider, Leckageüberwachung, Hectronic Überfüllsicherung, pneum. Füllstandsanzeige, Automatik-Zapfpistole

Nettopreis Fr. 16'320.-

**Rohrverlegezange
FE 1065.3**



Baujahr 2020 (SN 5768)
Zustand Neuwertig
Gewicht 174 kg
Tragfähigkeit 1'500 kg
Öffn.weite 600 - 1'150 mm
Backenlänge 750 mm

Nettopreis Fr. 1'590.-

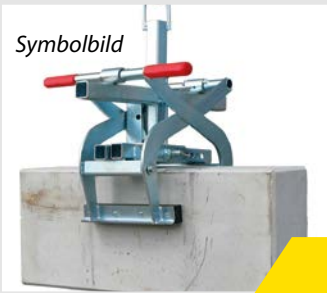
**Rohrverlegezange
FE 1064.1**



Baujahr 2014 (SN 1846)
Zustand Sehr gut
Gewicht 42 kg
Tragfähigkeit 1'500 kg
Öffn.weite 200 - 450 mm
Backenlänge 180 mm

Nettopreis Fr. 1'490.-

**Universalversetzzange
1546.1**



Symbolbild

Baujahr 2021 (SN 3364)
Zustand Neu
Gewicht 34 kg
Tragfähigkeit 500 kg
Öffn.weite 0 - 550 mm
Backenlänge 350 mm

Nettopreis Fr. 690.-

**Steinzange
PZM-T50**



Symbolbild

Baujahr 2019 (SN 0769)
Zustand Neu
Gewicht 28 kg
Tragfähigkeit 1'200 kg
Öffn.weite 200 - 550 mm

4-teilig mit Kran-Oese

Nettopreis Fr. 750.-

**RUBAG Kombi-Beton-
kübel BVK 500**



Symbolbild

Baujahr 2022 (SN 75-02)
Zustand Neu
Inhalt 500 l
Gewicht 280 kg

Viereckige Ausführung mit Kombiauslauf, abklappbares Auslaufblech mit Federrückzug, Bedienhebel beidseitig, Drahtseilgehänge

Nettopreis Fr. 3'220.-

**RUBAG Betonkübel
BQSA 0750**



Baujahr 2022 (SN 4905)
Zustand Neu
Inhalt 750 l

Gewicht 280 kg
Quadratische Ausführung mit Zentral-Auslauf, 3 m Schlauch Ø 200 mm und Reissleine

Speziell geeignet für SCC-Beton

Nettopreis Fr. 2'890.-

**RUBAG Kombi-Beton-
kübel BVK 750**



Symbolbild

Baujahr 2022 (SN 77-04)
Zustand Neu
Inhalt 750 l
Gewicht 310 kg

Viereckige Ausführung mit Kombiauslauf, abklappbares Auslaufblech mit Federrückzug, Bedienhebel beidseitig, Drahtseilgehänge

Nettopreis Fr. 3'690.-

**RUBAG Kombi-Beton-
kübel BVK 1000**



Symbolbild

Baujahr 2022 (SN 74-08)
Zustand Neu
Inhalt 1'000 l
Gewicht 340 kg

Viereckige Ausführung mit Kombiauslauf, abklappbares Auslaufblech mit Federrückzug, Bedienhebel beidseitig, Drahtseilgehänge

Nettopreis Fr. 3'850.-

**RUBAG Kombi-
Betonkübel BVK 1250**



Baujahr 2021 (SN 6-06)
Zustand Gut
Inhalt 1'250 l
Gewicht 405 kg

Viereckige Ausführung mit Kombiauslauf, abklappbares Auslaufblech mit Federrückzug, Bedienhebel beidseitig

Nettopreis Fr. 3'250.-

**RUBAG Betonkübel
BQSA 1500**



Baujahr 2021 (SN 8340)
Zustand Neu
Inhalt 1'500 l
Gewicht 500 kg

Quadratische Ausführung mit Zentral-Auslauf, 3 m Schlauch Ø 200 mm und Reissleine, gelb RAL 1021

Speziell geeignet für SCC-Beton

Nettopreis Fr. 3'190.-



SCHAEFF

MOBILBAGGER TW95

Fr. 114'750.-
exkl. MwSt.

Online auf rubag.ch/occasion weitere
Baumaschinen und Baugeräte aus zweiter
Hand entdecken!

VERKAUF | MIETE | SERVICE

■ Sternenfeldstrasse 1-3
CH-4127 Birsfelden
0848 800 555
info@rubag.ch

■ Luzernstrasse 31
CH-6016 Hellbühl
041 450 02 55
hellbuehl@rubag.ch

■ Büerfeld 3
CH-9245 Oberbüren
071 951 95 55
oberbueren@rubag.ch

■ St. Gallerstrasse 34
CH-8856 Tuggen
055 445 26 55
tuggen@rubag.ch

RUBAG
www.rubag.ch

■ Bahnhofstrasse 21
CH-4203 Grellingen
0848 800 555
info@rubag.ch

■ Emmentalstrasse 59
CH-3510 Konolfingen
031 721 55 55
konolfingen@rubag.ch

■ Industriestrasse 61
CH-8112 Otelfingen
044 807 55 55
otelfingen@rubag.ch

■ Rte d.Yverdon 18
CH-1373 Chavornay
024 442 26 55
chavornay@rubag.ch

