



Chargeuse YANMAR V80-4

Prix net Fr. 49'000.-



Pelle mobile SCHAEFF TW75

Prix net Fr. 93'900.-



Mini-pelle YANMAR ViO38-6

Prix net Fr. 41'900.-



Dumper RUBAG 4R901RH

Prix net Fr. 27'900.-

Découvrez notre grand choix de machines d'occasion à prix avantageux:

Caisses à outillages	S. 15
Chargeuses	S. 6
Chariots élévateurs	S. 9
Compactage	S. 12-13
Compresseurs	S. 11
Container	S. 14
Distributeurs de courant	S. 15
Dumpers à chenilles	S. 10
Dumpers sur roues	S. 8
Générateurs d'électricité	S. 11

Mini- et midi-pelles	S. 2-4
Outillages pour pelles	S. 5
Pelles mobiles	S. 4
Pinces et accessoires de grue	S. 19
Pompes	S. 16
Protection des eaux	S. 17
Remorques	S. 14
Systèmes de ravitaillement	S. 18
Technologie de coupe	S. 10

Et bien plus encore sur rubag.ch/occasion.

Tous les prix s'entendent hors TVA, du stock RUBAG, sauf vente entre-temps. État 07.05.2024.

MINI-PELLES

Mini-pelle YANMAR SV08



Année 2020 (SN J599)
Heures env. 300 h
Poids 1'035 kg
Prof. d'exc. 1'500 mm
Largeur 840 mm
Arceau de sécurité, attache rapide MS01, 2x godets rétros 300 et 500 mm, 1x godet pivotant 800 mm

Prix net Fr. 17'900.-

Mini-pelle EUROCOMACH 12ZT



Année 2020 (SN 0540)
Heures env. 350 h
Poids 1'160 kg
Prof. d'exc. 1'860 mm
Largeur 790-1'050 mm

Attache rapide méc. MS01, 2x godets rétros 300 et 500 mm, 1x godet pivotant 800 mm

Prix net Fr. 23'250.-

Mini-pelle YANMAR ViO10



Année 2021 (SN G290)
Heures env. 250 h
Poids 1'220 kg
Prof. d'exc. 1'950 mm
Largeur 830-1'000 mm

Attache rapide MS01, 2x godets rétros 300 et 500 mm, 1x godet pivotant 800 mm

Prix net Fr. 22'990.-

Mini-pelle EUROCOMACH ES18ZT



Année 2019 (SN 3050)
Heures env. 800 h
Poids 1'800 kg
Prof. d'exc. 2'300 mm
Largeur 990-1'300 mm

2ème circuit prop., commutation électrique du grappin, Powertilt, attache rapide MS01, 2x godets rétros 300 et 500 mm, godet niveleur 1'000 mm

Prix net Fr. 27'800.-

Mini-pelle YANMAR ViO17



Année 2022 (SN 1543)
Heures env. 300 h
Poids env. 1'830 kg
Prof. d'exc. 2'300 mm
Largeur 950 - 1'280 mm

2ème circuit prop, POW, attache rapide MS01, 2x godets rétros 300 et 500 mm, godet niveleur 1'000 mm

Prix net Fr. 31'900.-

Mini-pelle SCHAEFF TC19-2



Année 2017 (SN 0387)
Heures env. 600 h
Poids 1'840 kg
Prof. d'exc. 2'540 mm
Largeur 990-1'340 mm

2ème circuit prop., commutation électrique de la pince, SW QK1525, 2x godets rétros 300 mm et 500 mm, godet pivotant 900 mm

Prix net Fr. 22'740.-

Mini-pelle YANMAR ViO23



Année 2021 (SN 1424)
Heures env. 250 h
Poids env. 2'400 kg
Prof. d'exc. 2'450 mm
Largeur 1'550 mm

2ème circuit prop., installation de grappin él., Powertilt, attache rapide MS03, 2x godets rétros 300 et 500 mm, godet niveleur 1'000 mm

Prix net Fr. 39'990.-

Mini-pelle YANMAR ViO26



Année 2020 (SN 2751)
Heures env. 700 h
Poids env. 2'560 kg
Prof. d'exc. 2'690 mm
Largeur 1'500 mm

2ème circuit prop., installation de benne électrique, POW, attache rapide méc. MS03, 2x godets rétros 300 et 500 mm, godet niveleur 1'000 mm

Prix net Fr. 32'900.-

Mini-pelle YANMAR ViO26



Année 2021 (SN 2904)
Heures env. 300 h
Poids env. 2'560 kg
Prof. d'exc. 2'690 mm
Largeur 1'500 mm

2ème circuit prop., commutation électrique du grappin, Powertilt, Attache rapide méc. MS03, 2x godets rétros 300 et 500 mm, godet niveleur 1'000 mm

Prix net Fr. 39'990.-

Mini-pelle YANMAR ViO33



Année 2019 (SN 0844)
Heures env. 600 h
Poids 3'300 kg
Prof. d'exc. 2'950 mm
Largeur 1'550 mm

2ème circuit prop., installation grappin él., Powertilt, attache rapide méc. MS03, 2x godets rétros 400 et 600 mm, godet niveleur 1'200 mm

Prix net Fr. 47'900.-

MINI-PELLES ET MIDI-PELLES

Mini-pelle SCHAEFF TC37-2



Année 2018 (SN 0184)
Heures env. 750 h
Poids 3'500 kg
Prof. d'exc. 3'200 mm
Largeur 1'750 mm

Déport nul, 2ème circuit prop., installation grappin él., FAP, Powertilt, attache rapide méc. MS03, 2x godets rétros 400 et 600 mm, godet niveleur 1'200 mm

Prix net Fr. 43'900.-

Mini-pelle YANMAR ViO38



Année 2019 (SN 0785)
Heures env. 1'000 h
Poids 3'800 kg
Prof. d'exc. 3'600 mm
Largeur 1'740 mm

2ème circuit prop., installation grappin él., Powertilt, attache rapide méc. MS03, 2x godets rétros 400 et 600 mm, godet niveleur 1'200 mm

Prix net Fr. 41'900.-

Mini-pelle YANMAR ViO38-6



Année 2020 (SN 1353)
Heures env. 500 h
Poids 3'800 kg
Prof. d'exc. 3'600 mm
Largeur 1'740 mm

2ème circuit prop., inverseur de grappin électrique, Powertilt, attache rapide méc. MS03, godet rétro 400 et 600 mm, godet niveleur 1'200 mm

Prix net Fr. 47'800.-

Mini-pelle SCHAEFF TC48



Année 2017 (SN 1045)
Heures env. 1'500 h
Poids 4'860 kg
Prof. d'exc. 3'700 mm
Largeur 1'850 mm

2ème circuit prop., montage en parallèle, FAP, attache rapide méc. HD QK45, godet rétro 400 et 600 mm, godet pivotant 1'200 mm

Prix net Fr. 38'900.-

Mini-pelle TEREX TC50



Année 2017 (SN 1010)
Heures env. 800 h
Poids 5'020 kg
Prof. d'exc. 3'695 mm
Largeur 1'990 mm

2ème circuit prop., circuit parallèle, FAP, Powertilt, attache rapide méc. MS03, 2x godets rétros 400 et 600 mm, godet niveleur 1'200 mm

Prix net Fr. 56'500.-

Mini-pelle YANMAR ViO57



Année 2019 (SN 7822)
Heures env. 400 h
Poids 5'700 kg
Prof. d'exc. 4'120 mm
Largeur 1'980 mm

2ème circuit prop., installation attache rapide hydr., climatisation, Powertilt, attache rapide LH HS-08, godet rétro 400 et 600 mm, godet niveleur 1'200 mm

Prix net Fr. 72'800.-

Midi-pelle TEREX TC60

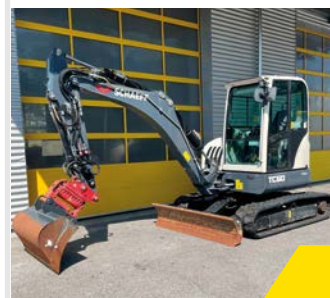


Année 2017 (SN 0643)
Heures env. 900 h
Poids 5'700 kg
Prof. d'exc. 3'750 mm
Largeur 1'980 mm

Déport nul, 2ème circuit pour fonction grappin, FAP, attache rapide HD QK3555m, 2x godets rétros 400 et 600 mm, godet pivotant 1'200 mm

Prix net Fr. 49'990.-

Midi-pelle TEREX TC60



Année 2017 (SN 0646)
Heures env. 1'500 h
Poids 5'700 kg
Prof. d'exc. 3'750 mm
Largeur 1'980 mm

2ème circuit, FAP, installation attache rapide hydr., climatisation, Powertilt, attache rapide LH HS-08, godet rétro 400 et 600 mm, godet niveleur 1'200 mm

Prix net Fr. 59'990.-

Midi-pelle YANMAR ViO80 Flèche monobloc



Année 2020 (SN G908)
Heures env. 900 h
Poids 8'250 kg
Prof. d'exc. 4'430 mm
Largeur 2'270 mm

3ème circuit, FAP, pompe de ravitaillement él., ralenti automatique, climatisation, attache rapide LH HS-08, 2x godets rétros 500 et 800 mm, godet niveleur 1'250 mm

Prix net Fr. 79'740.-

Midi-pelle YANMAR SV85 Flèche monobloc



Année 2018 (SN 0294)
Heures env. 900 h
Poids 8'250 kg
Prof. d'exc. 4'430 mm
Largeur 2'270 mm

2. et 3. circuit pour grappin, attache rapide hydr. LH HS-08, pompe de ravitaillement él., caméra de recul, FAP, Powertilt, 2x godets rétros 500 et 800 mm, 1x godet niveleur 1'250 mm

Prix net Fr. 89'500.-

MIDI-PELLES ET PELLE MOBILES

Midi-pelle YANMAR SV100 Flèche monobloc



Année 2017 (SN G524)
Heures 1'300 h
Poids 10'400 kg
Prof. d'exc. 4'570 mm
Largeur 2'320 mm

Flèche articulée, FAP, pompe de ravitaillement él, point mort autom., 2ème circuit prop., attache rapide LH MS-08 méc., 2x godets rétros 500 et 800 mm, 1 godet orientable 1'400 mm, circuit parallèle

Prix net Fr. 108'740.-

Midi-pelle TEREX TC125 Flèche articulée



Année 2017 (SN 0123)
Heures env. 3'500 h
Poids 12'500 kg
Prof. d'exc. 4'330 mm
Largeur 2'500 mm

2ème circuit prop., FAP, pompe de ravitaillement él., ralenti automatique, attache rapide LH MS-08, 2x godets rétros 500 et 800 mm, godet pivotant 1'400 mm, circuit parallèle

Prix net Fr. 79'000.-

Pelle mobile SCHAEFF TW75 Flèche articulée



Année 2015 (SN 0129)
Heures env. 2'600 h
Poids 8'000 kg
Prof. d'exc. 3'485 mm
Largeur 2'200 mm

2ème circuit prop., 25km/h, tablier intérieur, 2ème caisse à outils, pompe ravitaillement él, connexion parallèle, Powertilt, FAP, attache rapide, 2x godets rétros 400 et 600mm, 1x godet niveleur 1'200mm

Prix net Fr. 54'900.-

Pelle mobile SCHAEFF TW75 Flèche articulée



Année 2017 (SN 0243)
Heures env. 1'100 h
Poids 8'000 kg
Prof. d'exc. 3'485 mm
Largeur 2'200 mm

1., 2. et 3. circuit, 25 km/h, tablier intérieur, FAP, pompe ravitaillement él., ralenti automatique, 2ème caisse à outils, Powertilt, attache rapide, 2x godets rétros 400 et 600 mm, godet niveleur 1'200 mm

Prix net Fr. 93'900.-

Pelle mobile TEREX TW75 Flèche articulée



Année 2017 (SN 0307)
Heures env. 900 h
Poids 8'000 kg
Prof. d'exc. 3'485 mm
Largeur 2'200 mm

1., 2. et 3. circuit, 25 km/h, tablier intérieur, FAP, pompe ravitaillement él., ralenti automatique, 2ème caisses à outils, Powertilt, attache rapide, 2x godets rétros 400 et 600 mm, godet niveleur 1'200 mm

Prix net Fr. 94'900.-

Pelle mobile YANMAR B95W-4 Flèche circulaire



Année 2020 (SN 0782)
Heures env. 1'800 h
Poids 10'000 kg
Prof. d'exc. 4'100 mm

1., 2. et 3. circuit, 25 km/h, flèche cirular, lame, semelles, FAP, pompe de ravitaillement él., point mort autom., 2ème boîte à outils, Powertilt, attache rapide LH HS-08, godets 500, 800 et 1x godet niveleur 1'250 mm

Prix net Fr. 114'750.-

Pelle mobile SCHAEFF TW95 Flèche circulaire



Année 2017 (SN 0417)
Heures env. 1'150 h
Poids 10'000 kg
Prof. d'exc. 4'080 mm

1., 2. et 3. circuit, FAP, tablier, griffes, ralenti autom., caméra, 2ème caisse à outils, contrepoids sup., pompe ravitaillem. él, POW, attache rapide hydr. HS08, Godets orientables 500 et 800 mm, godet niveleur 1'250 mm

Prix net Fr. 126'900.-

Pelle mobile SCHAEFF TW95



Année 2018 (SN 0516)
Heures env. 800 h
Poids 10'000 kg
Prof. d'exc. 4'080 mm

1., 2. et 3. circuit, FAP, tablier, griffes, ralenti autom., caméra, 2ème caisse à outils, contrepoids sup., pompe ravitaillem. él, POW, attache rapide hydr. HS08, 2x godets rétros 500 et 800 mm, godet niveleur 1'250 mm

Prix net Fr. 127'550.-

Pelle mobile SCHAEFF TW95



Année 2020 (SN 0722)
Heures env. 700 h
Poids 10'000 kg
Prof. d'exc. 4'080 mm

1., 2. et 3. circuit, FAP, tablier, griffes, ralenti autom., caméra, 2ème caisse à outils, contrepoids sup., pompe ravitaillem. él, POW, attache rapide hydr. HS08, Godets orientables 500 et 800 mm, godet niveleur 1'250 mm

Prix net Fr. 132'000.-

Pelle mobile YANMAR B110W



Année 2019 (SN 0523)
Heures env. 900 h
Poids 12'500 kg
Prof. d'exc. 4'315 mm

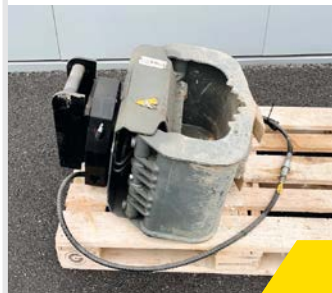
1., 2. et 3. circuit, FAP, tablier, griffes, ralenti autom., caméra, 2ème caisse à outils, contrepoids sup., pompe ravitaillem. él, POW, attache rapide hydr. HS08, 2x godets rétros 500 et 800 mm, godet niveleur 1'250 mm

Prix net Fr. 153'650.-

OUTILLAGES POUR PELLES

Grappin KINSHOFER A02H

Année 2021 (SN 1146)
Poids 135 kg
Machine port. 1 - 2 t



Electrovanne, plaque de montage LH ou HD, jeu de tuyaux et raccords

Prix net Fr. 4'990.-

Grappin KINSHOFER A06HPX

Année 2019 (SN 2414)
Poids 340 kg
Machine port. 4 - 6 t



Plaque d'adaptation LH ou HD, jeu de tuyaux et raccords

Prix net Fr. 6'990.-

Grappin KINSHOFER A09H

Année 2014 (SN 0180)
Poids 410 kg
Machine port. 8 - 10 t



Plaque de montage LH ou HD, tuyaux et raccords

Prix net Fr. 4'850.-

Grappin KINSHOFER A09HPX

Année 2019 (SN 2890)
Poids 410 kg
Machine port. 8 - 10 t



Plaque d'adaptation LH ou HD, jeu de tuyaux et raccords

Prix net Fr. 7'150.-

Marteau hydraulique EPIROC SB52

Année 2019 (SN 9280)
Poids 55 kg
Machine port. 0.7 - 1.1 t



Plaque de montage LH, tuyaux et raccords

Prix net Fr. 3'750.-

Marteau hydraulique EPIROC EC40

Année 2022 (SN 5632)
Poids 95 kg
Machine port. 1 - 3 t



Plaque d'adaptation LH ou HD, jeu de tuyaux et raccords

Prix net Fr. 3'890.-

Marteau hydraulique EPIROC EC50

Année 2018 (SN 7533)
Poids 150 kg
Machine port. 2.1 - 4.5 t



Plaque d'adaptation LH ou HD, jeu de tuyaux et raccords

Prix net Fr. 3'950.-

Marteau hydraulique EPIROC EC60

Année 2018 (SN 8628)
Poids 215 kg
Machine port. 3.5 - 5 t



Plaque d'adaptation LH ou HD, jeu de tuyaux et raccords

Prix net Fr. 4'990.-

Marteau hydraulique EPIROC EC70

Année 2018 (SN 5338)
Poids 275 kg
Machine port. 5 - 6 t
État bon



Plaque d'adaptation LH ou HD, jeu de tuyaux et raccords

Prix net Fr. 6'850.-

Marteau hydraulique EPIROC EC80

Année 2019 (SN 5922)
Poids 370 kg
Machine port. 5.2 - 12 t



Plaque d'adaptation LH ou HD, jeu de tuyaux et raccords

Prix net Fr. 8'900.-

Image symbolique

CHARGEUSES

Chargeuse SCHÄFFER 2428 SLT



Année 2021 (SN C057)
Heures env. 200 h
Poids 1'860 kg
Haut. de dév. 1'450 mm
Largeur 940 mm

Toit de protection, éclairage LED (2xV, 1xH), interrupteur de batterie, dispositif de remorquage, fourche à palettes 1.00 m, pelle à terre 1'000 mm

Prix net Fr. 39'990.-

Chargeuse SCHÄFFER 2445



Année 2022 (SN C081)
Heures env. 200 h
Poids 2'500 kg
Haut. de dév. 1'700 mm
Largeur 1'100 mm

Logement EURO-SW, prise électrique 3 pôles à l'avant, lampes de travail LED (2x à l'avant, 1x à l'arrière), fourche à palettes 1.20 m, pelle à terre HD 1'400 mm

Prix net Fr. 58'990.-

Chargeuse électrique SCHÄFFER 24E



Année 2021 (SN C011)
Heures env. 300 h
Poids 2'300 kg
Haut. de dév. 1'700 mm
Largeur 1'020 mm

Cabine, gyrophare à LED, éclairage de travail à LED (2xV, 1xH), fourche à palettes 1,20 m, godet à terre 1'300 mm

Prix net Fr. 69'990.-

Chargeuse SCHAEFF TL65



Année 2018 (SN 1061)
Heures env. 650 h
Poids 3'900 kg
Haut. de dév. 2'485 mm
Largeur 1'700 mm

Attache rapide hydr., godet chargeur 650 l avec dents, fourches de chargement, FAP, 30 km/h

Prix net Fr. 36'900.-

Chargeuse YANMAR V80-4



Année 2019 (SN 1932)
Heures env. 800 h
Poids 4'900 kg
Haut. de dév. 2'550 mm
Largeur 1'850 mm

Attache rapide hydr., godet chargeur 850 l avec dents, fourches de chargement, FAP, 30 km/h

Prix net Fr. 49'000.-

Chargeuse YANMAR V80-5



Année 2020 (SN 0519)
Heures env. 800 h
Poids 4'900 kg
Haut. de dév. 2'550 mm
Largeur 1'850 mm

Attache rapide hydr., godet chargeur 850 l avec dents, fourches de chargement, FAP, 30 km/h

Prix net Fr. 49'750.-

Chargeuse SCHAEFF TL70-3S



Année 2019 (SN 0367)
Heures env. 1350 h
Poids 3'900 kg
Haut. de dév. 2'485 mm
Largeur 1'700 mm

Attache rapide hydr., godet chargeur 650 l avec dents, fourches de chargement, FAP, 30 km/h

Prix net Fr. 55'480.-

Chargeuse YANMAR V100-5



Année 2021 (SN 0566)
Heures env. 500 h
Poids 6'000 kg
Haut. de dév. 3'200 mm
Largeur 1'950 mm

Attache rapide hydr., godet chargeur 900 l avec dents, fourches de chargement, FAP, 30 km/h

Prix net Fr. 59'000.-

Chargeuse YANMAR V120



Année 2020 (SN 0662)
Heures neuf
Poids 7'000 kg
Haut. de dév. 2'680 mm
Largeur 2'100 mm

Attache rapide hydr., godet chargeur 1'200 l avec dents, fourches de chargement, FAP, départ usine, 30 km/h

Prix net Fr. 84'850.-

Chargeuse SCHAEFF SKL 861



Année 1991 (SN 0223)
État bon
Poids 7'500 kg
Haut. de dév. Unbekannt
Largeur 2'200 mm

incl. godet basculant hydraulique 1.3m3 et fourche de chargement
Sur place, sans garantie.

Prix net Fr. 16'900.-

Schäffer



Chargeuse électrique **24e**

Pas d'émissions,
de bruit et de gaz
d'échappement
grâce à des batteries
lithium-ion

La 24e permet de travailler pratiquement sans bruit dans des quartiers résidentiels, en centre-ville et dans des parkings, quelque soit l'heure du jour ou de la nuit.

Il s'agit de la seule chargeuse électrique capable d'atteindre une vitesse de 20 km/h. Grâce à son accélération remarquable, votre plaisir de conduite est garanti et vous effectuez encore plus rapidement vos travaux.

N° 1 parmi les machines compactes

 **YANMAR**



Minipelles, midipelles, pelles mobiles et transporteurs

Toutes les machines YANMAR séduisent par leur design moderne, leurs technologies de pointe, leurs moteurs écologiques de dernière génération installés à l'usine et leur système hydraulique performant.

N'hésitez pas à nous contacter à tout moment si vous souhaitez acheter, louer ou faire réviser une machine. Nous sommes à votre disposition en tant que revendeur premium de machines de terrassement YANMAR.

Découvrez nos machines de location et de démonstration YANMAR sur les premières pages de cette brochure.



Pièces de rechange
et kits de service
à prix avantageux



Machines durables et
robustes développées
par des ingénieurs
chevronnés

DUMPERS SUR ROUES

RUBAG Mini dumper électrique RUKI E300 HT



Année 2023
Heures neuf
Benne 165 l / 210 l
Charge utile 300 kg
Largeur 720 mm

Benne basculante hydraulique, direction articulée, moteur électrique, batterie 4 x 48V-20AH, prête 6-8 heures selon l'utilisation

Prix de promo Fr. 4'990.-

Dumper RUBAG 4R901RH



Année 2019 (SN 6019)
Heures env. 450 h
Benne 900 l
Charge utile 1'420 kg
Largeur 1'188 mm

Moteur Diesel KUBOTA 17.9 kW, benne ronde hydr. 0.9 m³, LCR, non soumis au FAP

Prix net Fr. 27'900.-

Dumper TEREX 4R1201RH



Année 2018 (SN 3618)
Heures env. 800 h
Benne 1'200 / 850 l
Charge utile 1'500 kg
Largeur 1'480 mm

Moteur Diesel KUBOTA 26.5 kW, FAP, hydrostat, benne ronde hydraulique, LCR

Prix net Fr. 27'950.-

Dumper TEREX TA 2.0 SH



Année 2015 (SN 7664)
Heures env. 650 h
Benne 1'200 / 1'000 l
Charge utile 2'300 kg
Largeur 1'492 mm

Moteur Diesel KUBOTA, 20 km/h, hydr. benne ronde, LCR, sans FAP & MFK

Prix net Fr. 19'900.-

Dumper RUBAG 4R1630RH



Année 2021 (SN 0121)
Heures env. 500 h
Benne 1'600 / 1'200 l
Charge utile 3'100 kg
Largeur 1'540 mm

Moteur Diesel YANMAR, benne basculante pivotante, équipement LCR, FAP

Prix net Fr. 46'450.-

Dumper TEREX TA 3.5 SH



Année 2013 (SN 4697)
Heures env. 750 h
Benne 1'870 / 1'500 l
Charge utile 3'500 kg
Largeur 1'845 mm

Moteur Diesel KUBOTA 28.8 kW, transmission hydrostatique, benne basculante, FAP, expertisé, 18 km/h

Prix net Fr. 24'880.-

Dumper RUBAG DH400AHG



Année 2012 (SN 0238)
Heures env. 1'250 h
Benne 1'600 l
Charge utile 3'500 kg
Largeur 1'740 mm

Benne basculante pivotante 1.6 m³, transmission hydrostatique, FAP, expertisé

Prix net Fr. 21'900.-

Dumper RUBAG 4R1840RH



Année 2021 (SN 0321)
Heures env. 200 h
Benne 1'800 / 1'380 l
Charge utile 3'840 kg
Largeur 1'610 mm

Moteur Diesel YANMAR Stage V 35.5 kW, benne basculante ronde hydr., LCR, crochet de remorquage

Prix net Fr. 52'330.-

Dumper RUBAG 4R250RH



Année 2022 (SN 0722)
Heures env. 450 h
Benne 2'600 / 2'000 l
Charge utile 4'780 kg
Largeur 1'875 mm

Moteur Diesel YANMAR Stage V 53.7 kW, benne basculante ronde hydr., LCR, crochet de remorquage

Prix net Fr. 56'250.-

Dumper RUBAG 4R3460RH



Année 2022 (SN 0622)
Heures env. 300 h
Benne 3'200 / 2'650 l
Charge utile 6'000 kg
Largeur 1'940 mm

Moteur Diesel YANMAR Stage V 53.7 kW, benne basculante ronde hydr., LCR, crochet de remorquage

Prix net Fr. 62'380.-

CHARIOTS ÉLEVATEURS

Chariot élévateur RUBAG XF18



Année 2017 (SN 4457)
Heures env. 800 h
Charge utile 1'800 kg
Haut. de levage 4'500 mm
Mât Mât triplex
Poids env. 2'900 kg

Moteur Diesel YANMAR, déplacement latéral, toit et pare-brise avec essuie-glace, pneus SE

Prix net Fr. 15'900.-

Chariot élévateur électrique RUBAG A18



Année 2023 (SN 0104)
Heures neuf
Charge utile 1'800 kg
Haut. de levage 4'500 mm
Mât Mât triplex
Poids env. 3'350 kg

Batterie et chargeur, déplacement latéral, pare-brise et toit avec essuie-glace, pneus SE

Prix net Fr. 22'890.-

Chariot élévateur RUBAG XF25



Année 2022 (SN 0447)
Heures neuf
Charge utile 2'500 kg
Haut. de levage 4'500 mm
Mât Mât triplex
Poids env. 3'900 kg

Moteur Diesel KUBOTA, déplacement latéral, toit et pare-brise avec essuie-glace, pneus SE

Prix net Fr. 29'400.-

Chariot élévateur RUBAG XF35



Année 2022 (SN 1399)
Heures env. 150 h
Charge utile 2'500 kg
Haut. de levage 4'500 mm
Mât Mât triplex
Poids env. 4'900 kg

Moteur Diesel KUBOTA, déplacement latéral, toit et pare-brise avec essuie-glace, pneus SE

Prix net Fr. 27'950.-

Chariot élévateur RUBAG XF35



Année 2019 (SN 9127)
Heures 1'000 h
Charge utile 3'500 kg
Haut. de levage 4'500 mm
Mât Mât triplex
Poids env. 4'700 kg

Moteur Diesel YANMAR, déplacement latéral, toit et pare-brise avec essuie-glace, pneus SE

Prix net Fr. 22'410.-

Chariot élévateur électrique RUBAG A35



Année 2023 (SN 1449)
État neuf
Charge utile 3'500 kg
Haut. de levage 4'500 mm
Mât Mât triplex
Poids env. 5'600 kg

Batterie et chargeur, déplacement latéral, pneus SE

Prix net Fr. 29'430.-

Chargeuse compacte BOBCAT 773



Année 2022 (SN 0362)
État 2'200 h
Charge utile 885 kg
Poids 3'485 kg

Moteur Diesel KUBOTA avec FAP, y compris accessoires lame à neige, pelle basculante et balai

Prix net Fr. 15'900.-

Chariot élévateur HYSTER H 3.5 FD



Année 2007 (SN 461E)
Heures env. 7000 h
Charge utile 3'500 kg
Poids env. 5'430 kg
Haut. de levage 5'600 mm
Mât Mât duplex

Moteur Diesel, cabine, déplacement latéral, pneus SE, monotrole

Prix net Fr. 13'850.-



Chariot élévateur tout terrain RUBAG CPCD35

Données techniques

Charge utile	3'500 kg
Haut. de levage	3 - 6 m
Moteur	KUBOTA Diesel Stage V 47,3 kW

Ce puissant élévateur à quatre roues motrices gère facilement les conditions tout-terrain exigeantes et les tâches de levage.

DUMPERS À CHENILLES ET TECHNOLOGIE DE COUPE

Dumper à chenilles RUBAG RUKI 85D



Année 2019 (SN 9137)
Heures env. 300 h
Charge utile 850 kg
Largeur 835 mm
Benne basculante montable,
moteur Diesel YANMAR 10 PS,
démarrateur électrique, 5.5 km/h

Prix net Fr. 7'490.-

Dumper à chenilles YANMAR C12



Année 2020 (SN G244)
Heures env. 250 h
Charge utile 1'150 kg
Largeur 960 mm
Benne trilatérale avec auge
plate, moteur Diesel YANMAR,
7.5 kW, 5.5 km/h

Prix net Fr. 12'990.-

Dumper à chenilles RUBAG RUKI 1200 RIX



Année 2022 (SN 6304)
Heures env. 100 h
Charge utile 1'200 kg
Largeur 865 mm
Benne ronde à bascule, moteur
Diesel KUBOTA Stage V 18.5 kW,
démarrateur électrique, 6.9 km/h

Prix net Fr. 23'490.-

Dumper à chenilles RUBAG RUKI 150 MD



Année 2022 (SN 1236)
Heures env. 300 h
Charge utile 1'200 kg
Largeur 865 mm
Benne ronde à bascule, moteur
Diesel KUBOTA Stage V 15.9 kW

Prix net Fr. 18'490.-

Scie circulaire RUBAG BKS45 Swiss



Année 2017 (SN 4005)
Prof. de coupe 145 mm
Long. coupe illimité
Disque diam. 400-450 mm
Puissance 4 kW / 400 V

Avec limiteur de courant de
démarrage

Prix net Fr. 2'990.-

Scie à pierre CEDIMA CTS-265.2



Année 2021 (SN 2986)
Prof. de coupe 265 mm
Long. coupe 700 mm
Disque diam. max. 650 mm
Moteur électrique 5,5 kW / 400 V
/ 12,5 A

Prix net Fr. 2'930.-

Scie à sol CEDIMA CF13.3 Loncin



Année 2022 (SN 0737)
Prof. de coupe 170 mm
Long. coupe illimité
Disque diam. max. 500 mm

Moteur à essence Loncin G420F
9.0 kW

Prix net Fr. 2'890.-

Scie à sol CEDIMA CF-1020.1B



Année 2020 (SN 315C)
Prof. de coupe 200 mm
Long. coupe illimité
Disque diam. max. 500 mm

Moteur essence Honda GX390

Prix net Fr. 2'490.-

Scie à sol CEDIMA CF-1020.1B

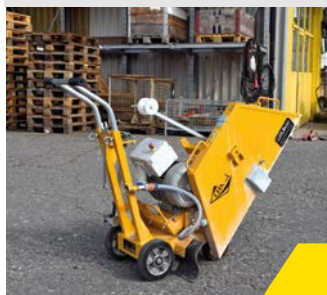


Année 2020 (SN 232C)
Prof. de coupe 200 mm
Long. coupe illimité
Disque diam. max. 500 mm

Moteur Diesel Hatz 1B40

Prix net Fr. 3'180.-

Scie à sol CEDIMA CF-1020.1B



Année 2022 (SN 391C)
Prof. de coupe 270 mm
Long. coupe illimité
Disque diam. max. 700 mm

Moteur électrique 7,5 kW / 400
V / 16 A

Prix net Fr. 4'650.-

COMPRESSEURS ET GÉNÉRATEURS D'ÉLECTRICITÉ

Groupe génératrice COMPAIR C14-7



Année 2022 (SN 8085)
Heures env. 50 h
Pression 7 bar
Courant vol. 1.4 m³ / min.
Moteur à essence Honda GX630
avec châssis intégré

VERKAUFT / VENDU

Prix net Fr. 8'940.-

Groupe génératrice COMPAIR C50



Année 2019 (SN 0015)
Heures env. 600 h
Pression 7 bar
Courant vol. 5.0 m³ / min.

Timon rigide, tôle striée en aluminium et enrouleur de tuyau

Prix net Fr. 18'980.-

Groupe génératrice COMPAIR C65-10



Année 2020 (SN 0001)
Heures env. 600 h
Pression 10 bar
Courant vol. 6.5 m³ / min.

Timon rigide, tôle striée en aluminium et enrouleur de tuyau

Prix net Fr. 28'940.-

Groupe génératrice COMPAIR 76-7



Année 2019 (SN 0085)
Heures 800 h
Pression 7 bar
Courant vol. 7.5 m³ / min.

Timon rigide, re-froidisseur, échangeur de chaleur, tôle striée en aluminium et enrouleur de tuyau

VERKAUFT / VENDU

Prix net Fr. 26'980.-

Groupe génératrice PRAMAC P2000i



Année 2021 (SN 2342)
Carburant Essence
Moteur PRAMAC
Puissance 1600 W / 230V

Prises:
1 x T23

Prix net Fr. 880.-

Groupe génératrice PRAMAC P6000



Année 2021 (SN 4269)
Carburant Diesel
Moteur YANMAR
Puissance 4.5 kW / 400V
2.5 kW / 230V

Prises:
1 x CEE 16 A / 400 V
2 x TE 2316 A / 230 V

Prix net Fr. 4'190.-

Groupe génératrice PRAMAC P9000 Courant de secours



Année 2022 (SN 9180)
Carburant Diesel
Moteur Lombardini
Puissance 7.3 kW / 400V
4.0 kW / 230V

Prises:
1 x CEE 16 A / 400 V
2 x TE 2316 A / 230 V
incl. courant de secours automatique

Prix net Fr. 8'990.-

Groupe génératrice PRAMAC P12000



Année 2018 (SN 2339)
Carburant Essence
Moteur HONDA GX630
Puissance 9.5 kW / 400V
4.5 kW / 230V

Prises:
1 x CEE 16 A / 400 V
2 x T23 16 A / 230 V

VERKAUFT / VENDU

Prix net Fr. 3'990.-

Groupe génératrice PRAMAC GBW22 Y



Année 2023 (SN 5261)
État Dégradé de peinture léger
Carburant Diesel
Moteur YANMAR Stage V
Puissance 14.68 kW / 400V

Prises:
1 x CEE 32 A / 400 V
1 x CEE 16 A / 400 V
3 x T23 CEE 16 A / 230 V

VERKAUFT / VENDU

Prix net Fr. 9'990.-

Groupe génératrice PRAMAC GSW22 ACP



Année 2023 (SN 9054)
Carburant Diesel
Moteur YANMAR
Puissance 14.68 kW / 400V

Prises:
1 x CEE 32 A / 400 V
2 x CEE 16 A / 400 V
1 x T23 IP 55 / 230 V

VERKAUFT / VENDU

Prix net Fr. 17'660.-

COMPACTAGE

Pilonneuse WEBER SRV Black Edition III



Année 2022 (SN 2840)
État neuf
Poids 63 kg
Largeur 280 mm
Puissance 18,2 kN
Moteur Honda GX100
Puissance 2,1 kW / 2,5 PS
Carburant Essence

Prix net Fr. 1'890.-

Pilonneuse WEBER SRV 620 GXR



Année 2023 (SN 3379)
État très bon
Poids 66 kg
Largeur 280 mm
Puissance 18,2 kN
Moteur Honda GX120
Puissance 2,8 kW / 3,8 PS
Carburant Essence

Prix net Fr. 1'690.-

VERKAUFT / VENDU

Pilonneuse WEBER CFR 90



Année 2019 (SN 8615)
État Appareil de démo
Poids 90 kg
Largeur 430 mm
Puissance 15 kN
Moteur Honda GX160
Puissance 3,6 kW / 4,9 PS
Carburant Essence

Prix net Fr. 1'890.-

Pilonneuse WEBER SRE 300 avec batterie



Année 2018 (SN 4645)
État Appareil de démo
Poids 33 kg sans accu
Largeur 140 mm
Puissance 9,1 kN
Moteur Électrique
Puissance 1,1 kW / 2,4 PS
Accu incl. support et câble de charge

Prix net Fr. 4'300.-

WEBER Pilonneuse élec- trique SRE 590 DC



Année 2022 (SN 2695)
État Appareil de démo
Poids 68 kg
Largeur 280 mm
Schlagkraft 15,5 kN
Moteur Électrique
Puissance 1,8 kW / 2,4 PS

Prix net Fr. 3'790.-

Vibrateurs à rouleaux WEBER VPR450



Année 2021 (SN 7459)
État bon
Poids 108 kg
Largeur 420 mm
Moteur Honda GX160
Puissance 3,6 kW / 4,9 PS
Carburant Essence

Prix net Fr. 1'990.-

VERKAUFT / VENDU

Plaque vibrante WEBER CF1 HD



Année 2022 (SN 5497)
État neuf
Poids 60 kg
Largeur 350 mm
Moteur Honda GX120
Puissance 2,6 kW / 3,6 PS
Carburant Essence

Prix net Fr. 1'550.-

Plaque vibrante WEBER CF2 HD Asphalte



Année 2022 (SN 2329)
État bon
Poids 82 kg
Largeur 450 mm
Moteur Honda GX160
Puissance 3,6 kW / 4,9 PS
Carburant Essence
Réservoir d'eau et jeu de roues inclus

Prix net Fr. 1'790.-

VERKAUFT / VENDU

Plaque vibrante WEBER CF2 HD



Année 2021 (SN 8574)
État bon
Poids 83 kg
Largeur 450 mm
Moteur Honda GX160
Puissance 3,6 kW / 4,9 PS
Carburant Essence

barre de guidage manuel
antivibratoire

Prix net Fr. 1'750.-

Plaque vibrante WEBER CF 3



Année 2022 (SN 4660)
État neuf
Poids 99 kg
Largeur 500 mm
Moteur Honda GX160
Puissance 3,6 kW / 4,9 PS
Carburant Essence

Prix net Fr. 1'990.-

VERKAUFT / VENDU

COMPACTAGE

Plaque électrique WEBER CR2 DC

Année 2022 (SN 2574)
Heures démo
Poids 145 kg
Langeur 450 mm
Moteur Honda Electro
Puissance 1,8 kW

châssis inclus

Prix net Fr. 4'990.-



Plaque vibrante réversible WEBER CR3

Année 2022 (SN 7010)
Heures inconnu
Poids 206 kg
Langeur 450 mm
Moteur Hatz 1B20
Puissance 3,5 kW
Carburant Diesel

Prix net Fr. 5'200.-



Plaque vibrante réversible WEBER CR5

Année 2021 (SN 6256)
Heures inconnu
Poids 296 kg
Langeur 550 mm
Moteur Hatz 1B30
Puissance 3,5 kW
Carburant Diesel

VERKAUFT / VENDU

Prix net Fr. 5'850.-



Plaque vibrante réversible WEBER CR6 HD

Année 2021 (SN 3002)
Heures env. 110 h
Poids 360 kg
Langeur 590 mm
Moteur Hatz GX390
Puissance 5,5 kW
Carburant Essence

VERKAUFT / VENDU

avec démarreur électrique

Prix net Fr. 6'890.-



Plaque vibrante réversible WEBER CR6 CCD

Année 2022 (SN 5042)
Heures env. 15 h
Poids 414 kg
Langeur 590 mm
Moteur Hatz 1B40
Puissance 7,5 kW
Carburant Diesel

incl. contrôle moteur et de compactage

Prix net Fr. 9'980.-



Plaque vibrante réversible WEBER CR7 CCD

Année 2022 (SN 8383)
Heures env. 7 h (état neuf)
Poids 477 kg
Langeur 650 mm
Moteur Hatz 1B40
Puissance 7,5 kW
Carburant Diesel

VERKAUFT / VENDU

incl. contrôle moteur et de compactage

Prix net Fr. 9'350.-



Plaque vibrante réversible WEBER CR9 H MDM

Année 2022 (SN 4567)
Heures env. 55 h
Poids 740 kg
Langeur 750 mm
Moteur Hatz 1D90S
Puissance 11,2 kW
Carburant Diesel

incl. protection du moteur MSM

Prix net Fr. 10'270.-



Compacteur de tranchées WEBER TRC86

Année 2020 (SN 8625)
Heures env. 200 h
Poids env. 1'390 kg
Langeur 854 mm
Moteur Kohler LDW1003
Puissance 15,6 kW
Carburant Diesel

avec télécommande

Prix net Fr. 17'450.-



Rouleau de tranchées WEBER MC85

Année 2021 (SN 1065)
Heures env. 100 h
Poids env. 1'622 kg
Langeur 820 mm
Moteur KUBOTA D1005
Puissance 17,5 kW
Carburant Diesel

VERKAUFT / VENDU

avec télécommande

Prix net Fr. 21'890.-



Rouleau combiné AMMANN ARX 26-2C

Année 2020 (SN 3157)
Heures env. 260 h
Poids env. 2'500 kg
Langeur 1'000 mm
Moteur KUBOTA Stage V
Puissance 25 kW
Carburant Diesel

Équipement LCR, ROPS, MFK

Prix net Fr. 29'890.-



REMORQUES ET CONTAINERS

**Remorque à transport
RUBAG GTH 350**

Année 2020 (SN 9249)
État neuf
Poids à vide 740 kg
Charge utile 2'760 kg
Poids total 3'500 kg
Fond sérigraphié, 3 anneaux d'arrimage par côté, ridelles en acier 250 mm
Livraison Fr. 450.-

VERKAUFT / VENDU

Prix net Fr. 3'490.-

**Remorque à transport
RUBAG UE 353518**

Année 2016 (SN 5915)
État bon
Poids à vide 860 kg
Charge utile 2'640 kg
Poids total 3'500 kg
Plancher sérigraphié, pneus 12 pouces, longueur pont 3'800 mm, paroi frontale en acier, rampes en aluminium

VERKAUFT / VENDU

Prix net Fr. 4'990.-

**Remorque à transport
RUBAG 35BM36-T8**

Année 2023
État neuf
Poids à vide 840 kg
Charge utile 2'660 kg
Poids total 3'500 kg
Fond en acier, 3 anneaux d'arrimage par côté, ridelles en acier 325 mm
Livraison Fr. 450.-

VERKAUFT / VENDU

Prix net Fr. 7'990.-

**Remorque basculante
RUBAG 35K33-T1N**

Année 2023
État neuf
Poids à vide 1'000 kg
Charge utile 2'500 kg
Poids total 3'500 kg
Rampes en aluminium, courant de charge par prise 13 pôles, pompe él. et batterie, fond en acier
Livraison Fr. 450.-

VERKAUFT / VENDU

Prix net Fr. 10'990.-

**Roulotte de chantier
RUBAG A 350/E**

Année 2022 (SN 0028)
État bon
Longueur 3'500 mm
Largeur 2'200 mm
Poids total 3'500 kg
RAL 9010, 1 compartiment, 1 porte, 1 fenêtre, 1 table, 2 bancs de coffre
Livraison Fr. 450.-

VERKAUFT / VENDU

Prix net Fr. 9'350.-

**Roulotte de chantier
RUBAG AT 500/EB**

Année 2023 (SN 0042/0043)
État neuf
Longueur 5'000 mm
Largeur 2'200 mm
Poids total 3'500 kg
Couleur bleu turquoise, compartiment de l'équipe avec table et bancs coffre, étagère à chapeaux et chauffage, compartiment bureau avec table, classeur, étagère à chapeaux et chauffage.
Livraison Fr. 450.-

VERKAUFT / VENDU

Prix net Fr. 20'700.-

**Container RUBAG
BM20**

Année 2012 (SN 9828)
État bon
Longueur 6'055 mm
Largeur 2'435 mm
Hauteur 2'595 mm
RAL 7035, isolation tout autour de 100 mm avec laine minérale, 1x porte, chauffage électrique, 2 x 2 prises, 1x panneau de climatisation sans unité de climatisation

VERKAUFT / VENDU

Prix net Fr. 6'000.-

**Container RUBAG
KBMK20**

Année 2021 (SN 3050)
État bon
Longueur 6'058 mm
Largeur 2'438 mm
Hauteur 2'595 mm
RAL 7035, 1x compartiment de l'équipe env. 3.3 m (isole, installation électrique avec chauffage 2 kW, 1 porte, 1 fenêtre), 1x compartiment de stockage env. 2.4 m

VERKAUFT / VENDU

Image symbolique

Prix net Fr. 13'990.-

**Container RUBAG
ULCK10 ECO**

Année 2023
État neuf
Longueur 2'991 mm
Largeur 2'438 mm
Hauteur 2'595 mm
RAL 5010, protection anti-effraction, bassin de récupération au sol (env. 670 l volume), 2 grandes grilles d'aération

VERKAUFT / VENDU

Image symbolique

Prix net Fr. 4'860.-

**Container RUBAG
LC20**

Année 2018 (SN 4058)
État bon
Longueur 6'058 mm
Largeur 2'438 mm
Hauteur 2'595 mm
RAL 7035, protection anti-effraction

VERKAUFT / VENDU

Image symbolique

Prix net Fr. 4'500.-

CAISSES À OUTILLAGES ET DISTRIBUTEURS DE COURANT

Caisse à outillages RUBAG RC1650 Basic



Nombre 5 Pièces
État neuf
Poids 46 kg
Taille 1650 x 650 x 600 mm
Volume 587 l

Caisse à outils en aluminium de haute qualité, étanche à la poussière et à l'eau

Prix net Fr. 1'690.-

Caisse à outillages RUBAG RC1800 Basic



Nombre 5 Pièces
État neuf
Poids 50 kg
Taille 1800 x 650 x 600 mm
Volume 641 l

Caisse à outils en aluminium de haute qualité, étanche à la poussière et à l'eau

Prix net Fr. 1'790.-

Caisse à outillages RUBAG RC1850 Luxe



Nombre 1 Pièces (SN 64/6-4)
État très bon
Poids 95 kg
Grösse 1850 x 650 x 920 mm
Volume 980 l

léger dégat de transport, décoloration sur le couvercle

Prix net Fr. 2'290.-

Cabine de toilettes RUBAG Typ 1



Année 2018
État neuf
Taille 1'200x1'040x2'270 mm
Poids env. 200 kg

WC, lavabo avec tablette et miroir, raccordement à l'eau et aux canalisations, lumière et chauffage 230 V, peinture gris granit RAL 7026

Prix net Fr. 3'390.-

Distributeur de courant RUBAG AV125/4422



Année 2008
État utilisé
Ampère 125 A

Prises*
2 x CEE 63 A / 2 x CEE 32 A
4 x CEE 16 A / 4 x Typ 23 16 A
*ne correspond pas à la norme la plus récente
Sur place, sans garantie.

Prix net Fr. 600.-

Distributeur de courant RUBAG AVSW160-K100-EN/5-N



Année 2007 (SN 0003)
État utilisé
Ampère 160 A
avec topographie

Prises*
1 x CEE 32 A / 1 x CEE 16 A
2 x Typ 57 40 A / 2 x Typ 23 16 A
*ne correspond pas à la norme la plus récente

Prix net Fr. 2'950.-

Distributeur de courant RUBAG V160-14



Année 2019 (SN 38/6-2)
État bon
Ampère 160 A

Prises*
2 x CEE 63 A / 3 x CEE 32 A
5 x CEE 16 A / 6 x Typ 23 16 A
*ne correspond pas à la norme la plus récente

Prix net Fr. 3'990.-

Distributeur de courant RUBAG STVZW160



Année 2022 (SN 9548)
État utilisé
Ampère 160 A

Prises
2 x CEE 63 A / 2 x CEE 32 A
3 x CEE 16 A / 2 x Typ 25 16 A
2 x Typ 23 16 A

Prix net Fr. 5'490.-

Distributeur de courant MERZ MVEV250



Année 2021 (SN 1001)
État utilisé
Ampère 250 A

Prises*
2 x CEE 63 A / 3 x CEE 32 A /
3 x CEE 16 A / 2 x Typ 25 16 A
2 x Typ 23 16 A
*ne correspond pas à la norme la plus récente

Prix net Fr. 3'990.-

Distributeur de courant RUBAG AVW250-20



Année 2021 (SN 70/3-4)
État bon
Ampère 250 A

Prises*
2 x CEE 63 A / 3 x CEE 32 A /
5 x CEE 16 A / 2 x Typ 25 16 A
6 x Typ 23 16 A
*ne correspond pas à la norme la plus récente

Prix net Fr. 5'490.-

POMPES

Pompe submersible SULZER MF154W



Année 2020, 4 Stück
Débit 210 l/Min.
Hauteur d'extr. 11 m
Connexion T13
Tension 230 V
Raccord G2"/C
Poids 8.5 kg

Pour les milieux de matériel agressifs

Prix net Fr. 290.-

Pompe pour eaux usées SULZER IP900DKS



Année 2017 (SN 9063)
Débit 300 l/Min.
Hauteur d'extr. 11 m
Connexion CEE 16 A
Tension 400 V
Raccord IG G2"
Poids 112 kg

Prix net Fr. 1'290.-

Pompe submersible SULZER J12D



Année 2015 (SN 2807)
Débit 540 l/Min.
Hauteur d'extr. 16 m
Connexion CEE 16 A
Tension 400 V
Raccord G2"/C
Poids 16 kg

Sans flotteur

Prix net Fr. 890.-

Pompe pour eaux usées SULZER JC34HD



Année 2018, 3 Stück
Débit 600 l/Min.
Hauteur d'extr. 34 m
Connexion CEE 16 A
Tension 400 V
Raccord G2"/C
Poids 31 kg

Pompe de drainage, sans flotteur

Prix net Fr. 1'990.-

Pompe pour eaux usées SULZER XJ40ND

Image symbolique



Année 2021 (SN 8642)
Débit 1'500 l/Min.
Hauteur d'extr. 25 m
Connexion CEE 16 A
Tension 400 V
Raccord Storz G3"/B
Poids 42 kg

Avec protection moteur, sans Aquatronic

Prix net Fr. 2'890.-

Pompe pour eaux usées SULZER XJ50ND



Année 2021 (SN 7330)
Débit 2'100 l/Min.
Hauteur d'extr. 29 m
Connexion CEE 16 A
Tension 400 V
Raccord Storz G4"/A
Poids 59 kg

Aquatronic avec Levelsensor

Prix net Fr. 2'990.-

Pompe à boue SULZER JS12W

Image symbolique



Année 2021 (SN 1218)
Débit 540 l/Min.
Hauteur d'extr. 12.5 m
Connexion T13
Tension 400 V
Raccord Storz G2"/C
Poids 18 kg

Sans flotteur

Prix net Fr. 1'350.-

Pompe à boue SULZER JS12WKS

Image symbolique



Année 2018 (SN 6126)
Débit 540 l/Min.
Hauteur d'extr. 12.5 m
Connexion T13
Tension 400 V
Raccord Storz G2"/C
Poids 18 kg

Sans flotteur

Prix net Fr. 1'450.-

Pompe à boue Aquatronic SULZER XJS50HD



Année 2020 (SN 4333)
Débit 1'500 l/Min.
Hauteur d'extr. 27 m
Connexion CEE 16 A
Tension 400 V
Raccord Storz G4"/A
Poids 59 kg

Avec Aquatronic

Prix net Fr. 4'990.-

Pompe pour eaux usées SULZER XJC80ND



Année 2018 (SN 8735)
Débit 2'280 l/Min.
Hauteur d'extr. 37 m
Connexion CEE 16 A
Tension 400 V
Raccord G4"/A
Poids 63 kg

Avec protection therm. Protection de l'enroulement

Prix net Fr. 4'650.-

PROTECTION DES EAUX

Bassin de lavage combiné 0.3 m³



Année 2021
Cap. d. neutr. env. 0.8 m³/h
Longueur 1'200 mm
Largeur 800 mm
Hauteur 1'150 mm
Poids 80 kg

Chambre de décantation et de neutralisation, rehausse de lavage, porte-bouteille de gaz, marchepied, accessoires de neutralisation manuelle

Prix net Fr. 4'900.-

Bassin de décantation 3.5 m³



Image symbolique

Année 2019 (SN 0940)
Cap. d. neutr. env. 3.5 m³/h
Longueur 3'480 mm
Largeur 1'720 mm
Hauteur 950 mm
Poids 950 kg

Chambre de décantation et de neutralisation, rehausse de lavage, porte-bouteille de gaz, marchepied, accessoires de neutralisation manuelle, réceptions Welaki

Prix net Fr. 5'750.-

Bassin de décantation 4 m³



Année 2021 (SN 0070)
Cap. d. neutr. env. 3 m³/h
Longueur 3'640 mm
Largeur 1'780 mm
Hauteur 900 mm
Poids 870 kg

Chambre de décantation et de neutralisation, rehausse de lavage, plateforme, porte-bouteille de gaz, mallette de neutralisation manuelle

Prix net Fr. 9'950.-

Bassin de décantation 4 m³



Année 2023 - **Neuf!**
Cap. d. neutr. env. 3 m³/h
Longueur 3'640 mm
Largeur 1'780 mm
Hauteur 900 mm
Poids 870 kg

Chambre de décantation et de neutralisation, rehausse de lavage, plateforme, porte-bouteille de gaz, mallette de neutralisation manuelle

Prix de promo Fr. 12'990.-

Bassin de décantation 4 m³



Année 2020 (SN 20/Pro)
Cap. d. neutr. env. 4 m³/h
Longueur 3'500 mm
Largeur 1'050 mm
Hauteur 1'500 mm
Poids 1'500 kg

BigBag, chambre de décantation et de neutralisation, rehausse de lavage, grille robuste carrossable 5 t/m²

Prix net Fr. 14'650.-

Bassin de décantation 5 m³



Année 2020 (SN 0076)
Cap. d. neutr. env. 9 m³/h
Longueur 2'584 mm
Largeur 1'994 mm
Hauteur 2'490 mm
Poids 2'540 kg

BigBag, chambre de décantation et de neutralisation, rehausse de lavage, accessoires de neutralisation manuelle, armoire technique et gaz intégrée, adapté à la neutralisation automatique

Prix net Fr. 13'820.-

Bassin de décantation 9.5 m³



Année 2021 (SN 0526)
Cap. d. neutr. 7,5 - 8,0 m³/h
Longueur 4'550 mm
Largeur 1'960 mm
Hauteur 1'753 mm
Poids 2'150 kg

BigBag, chambre de décantation et de neutralisation, rehausse de lavage, armoire technique, sortie 3" Storz, Welaki, 4x crochets de grue

Prix net Fr. 13'990.-

Bassin de décantation 10 m³



Année 2021 (SN 1102)
Cap. d. neutr. env. 15 m³/h
Longueur 4'000 mm
Largeur 1'580 mm
Hauteur 2'300 mm
Poids 1'580 kg

Chambre de décantation et de neutralisation, armoire technique, 2x entrées 3" Storz, sortie 4" Storz, Welaki, 4x crochets de grue, etriers

Prix net Fr. 11'490.-

Bassin de décantation 20 m³



Année 2021 (SN 0001)
Cap. d. neutr. 20 - 30 m³/h
Longueur 5'650 mm
Largeur 2'000 mm
Hauteur 2'300 mm
Poids 2'250 kg

Chambre de décantation et de neutralisation, 2x entrées 3" Storz et tube de 250 mm, sortie 250 mm, 4x crochets de grue, RAL1013

Prix net Fr. 7'400.-

Bassin de décantation 20 m³



Année 2021 (SN 1202)
Cap. d. neutr. env. 30 m³/h
Longueur 5'650 mm
Largeur 2'000 mm
Hauteur 2'300 mm
Poids 2'250 kg

Chambre de décantation et de neutralisation avec armoire technique, 2x entrées 3" Storz et tube de 200 mm, sortie 4" Storz, 4x crochets de grue, etriers

Prix net Fr. 14'750.-

SYSTÈMES DE RAVITAILLEMENT

Citerne DT Quadro 330



Année 2011 (SN 7704)
Volume 313 l
Carburant Diesel
Dernière rév. 10/2023
Admission ADR

Pompe électrique 230 V avec comp-
teur et pistolet de soutirage auto-
matique, tuyau de 4 m

Prix net Fr. 3'650.-

Citerne RUBAG KUBUS 350



Année 2017 (SN 1218)
Volume max. 325 l
Carburant Diesel
Dernière rév. 10/2023
Admission ADR

Kit électropompe 12/24 V, pompe
manuelle n° 3, compteur et tuyau
de 4 m, pistolet automatique, cou-
vercle 3

Prix net Fr. 3'450.-

Citerne RUBAG KUBUS 450



Année 2022 (SN 4637)
Volume max. 418 l
Carburant Diesel

Dernière rév. non soumis
Admission ADR
Kit de pompe manuelle, gris RAL
7004, compteur et tuyau de 4 m, pis-
tolet de soutirage automatique

Prix net Fr. 4'390.-

Citerne RUBAG KUBUS 500



Année 2018 (SN 1952)
Volume max. 475 l
Carburant Diesel
Dernière rév. 02/2022
Admission ADR

Pompe manuelle, compteur et
5 m de tuyau, pistolet de distribu-
tion automatique

Prix net Fr. 2'180.-

Citerne CEMO Cube 650



Année 2012 (SN 8109)
Volume 650 l
Carburant Diesel
Dernière rév. 04/2023
Admission ADR

Kit de pompe manuelle, gris RAL
7004, compteur et tuyau de 4 m, pis-
tolet de soutirage automatique

Prix net Fr. 3'250.-

Citerne RUBAG KUBUS 1000



Année 2021 (SN 3414)
Volume max. 933 l
Carburant Diesel
Dernière rév. 09/2023
Admission ADR

Pompe 12/24 V, pompe manuelle
le compteur numérique, tuyau de 5
m, pistolet de soutirage automatique,
galvanisé

Prix net Fr. 3'980.-

Citerne RUBAG KUBUS 2000



Année 2020 (SN 2923)
Volume max. 1'985 l
Carburant Diesel
Dernière rév. 07/2023
Admission ADR

Pompe à moteur à essence Honda,
y compris pompe manuelle, tuyau
de distribution de 5 m, compteur,
peinture jaune ocre RAL1024

Prix net Fr. 8'250.-

FuelMaster RUBAG 3500 Réservoir stationnaire Swiss Premium



Image symbolique

Année 2022 (SN 1790 / 1780)
Volume max. 3'575 l
Carburant Diesel
Admission ADR

Nouveau, réservoir de stockage à double paroi en
plastique, système de pompe 230 V, tuyau de 8 m,
compteur numérique, filtre à gazole avec séparateur
d'eau, surveillance des fuites, sécurité de trop-plein
Hectronic, système de remplissage pneum. Indicateur de
niveau, pistolet de soutirage automatique

Prix net Fr. 10'500.-

FuelMaster RUBAG 5000 Réservoir stationnaire Swiss Premium



Année 2022 (SN 7952)
Volume max. 5'040 l
Carburant AdBlue
Admission KVV

Modèle Showroom, réservoir de stockage à dou-
ble paroi en plastique, système de pompe 230 V,
tuyau de 6 m, compteur numérique, surveillance
des fuites, sécurité anti-débordement Hectronic,
pistolet de soutirage automatique, sans isolation

Prix net Fr. 15'500.-

FuelMaster RUBAG 9000 Réservoir stationnaire Swiss Premium



Année 2023 (SN 6612 / 9195)
Volume max. 8'740 l
Carburant Diesel
Admission KVV

Nouveau, réservoir de stockage à double paroi en
plastique, système de pompe 230 V, tuyau de 8 m,
compteur numérique, filtre à gazole avec séparateur
d'eau, surveillance des fuites, sécurité de trop-plein
Hectronic, système de remplissage pneum. Indicateur de
niveau, pistolet de soutirage automatique

Prix net Fr. 16'320.-

PINCES ET ACCESSOIRES DE GRUE

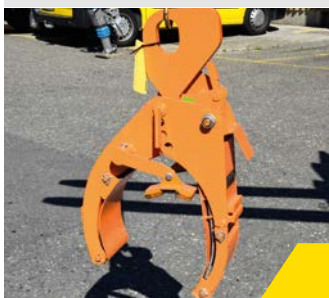
Pince à tube FE 1065.3



Année 2020 (SN 5768)
État Neuf
Poids 174 kg
Charge utile 1'500 kg
Ouverture 600 - 1'150 mm
Longueur 750 mm

Prix net Fr. 1'590.-

Pince à tube FE 1064.1



Année 2014 (SN 1846)
État Très bon
Poids 42 kg
Charge utile 1'500 kg
Ouverture 200 - 450 mm
Longueur 180 mm

Prix net Fr. 1'490.-

Pince universelle de dé- placement 1546.1

Image symbolique



Année 2021 (SN 3364)
État Neuf
Poids 34 kg
Charge utile 500 kg
Ouverture 0-550 mm
Longueur 350 mm

Prix net Fr. 690.-

Pince à pierre PZM-T50

Image symbolique



Année 2019 (SN 0769)
État Neuf
Poids 28 kg
Charge utile 1'200 kg
Longueur 200 - 550 mm

4 pièces avec oeillet de grue

Prix net Fr. 750.-

Benne à béton combinée RUBAG BVK 500

Image symbolique



Année 2022 (SN 75-02)
État Neuf
Volume 750 l
Poids 310 kg

Version carrée avec bec combiné, tôle d'écoulement rabattable avec ressort de rappel, levier de commande des deux côtés, suspension par câble métallique

Prix net Fr. 3'220.-

Benne à béton RUBAG BQSA 0750



Année 2022 (SN 4905)
État Neuf
Volume 750 l
Poids 310 kg

Version carrée avec bec combiné, tôle d'écoulement rabattable avec ressort de rappel, levier de commande des deux côtés, suspension par câble métallique

Prix net Fr. 2'890.-

Benne à béton combinée RUBAG BVK 750

Image symbolique



Année 2022 (SN 77-04)
État Neuf
Volume 750 l
Poids 310 kg

Version carrée avec bec combiné, tôle d'écoulement rabattable avec ressort de rappel, levier de commande des deux côtés, suspension par câble métallique

Prix net Fr. 3'690.-

Benne à béton RUBAG BVK 1000



Année 2022 (SN 74-08)
État Neuf
Volume 1'000 l
Poids 340 kg

Version carrée avec bec combiné, tôle d'écoulement rabattable avec ressort de rappel, levier de commande des deux côtés, suspension par câble métallique

Prix net Fr. 3'850.-

Benne à béton RUBAG BVK 1250



Année 2021 (SN 6-06)
État Bon
Volume 1'250 l
Poids 405 kg

Version carrée avec bec combiné, plaque d'écoulement rabattable avec ressort de rappel, levier de commande des deux côtés

Prix net Fr. 3'250.-

Benne à béton RUBAG BQSA 1500



Année 2021 (SN 8340)
État Neuf
Volume 1'500 l
Poids 500 kg

Version carrée avec bec combiné, tôle d'écoulement rabattable avec ressort de rappel, levier de commande des deux côtés, suspension par câble métallique

Prix net Fr. 3'190.-



SCHAEFF

PELLE SUR PNEUS TW95

Fr. 114'750.-
hors TVA

Découvrez en ligne sur rubag.ch/occasion
d'autres machines et engins de chantier
d'occasion !

VENTE | LOCATION | SERVICE

■ Sternenfeldstrasse 1-3
CH-4127 Birsfelden
0848 800 555
info@rubag.ch

■ Luzernstrasse 31
CH-6016 Hellbühl
041 450 02 55
hellbuehl@rubag.ch

■ Büerfeld 3
CH-9245 Oberbüren
071 951 95 55
oberbueren@rubag.ch

■ St. Gallerstrasse 34
CH-8856 Tuggen
055 445 26 55
tuggen@rubag.ch


www.rubag.ch

■ Bahnhofstrasse 21
CH-4203 Grellingen
0848 800 555
info@rubag.ch

■ Emmentalstrasse 59
CH-3510 Konolfingen
031 721 55 55
konolfingen@rubag.ch

■ Industriestrasse 61
CH-8112 Otelfingen
044 807 55 55
otelfingen@rubag.ch

■ Rte d.Yverdon 18
CH-1373 Chavornay
024 442 26 55
chavornay@rubag.ch

