

# RABAIS ANNIVERSAIRE

Prolongés jusqu'au  
**31.01.2025**

Prix spéciaux et offres de reprise pour le  
120ème anniversaire de l'entreprise



VENTE | LOCATION | SERVICE

Tout disponible sur place.

# YANMAR Mini-pelle ViO17-1



Nouvelle génération, modèle amélioré

## Equipement Premium

- Largeur du châssis réglable
- 2. circuit de commande prop. avec potentiomètre
- POW + attache rapide mécanique MS01
- Godet rétro 300 mm avec lame
- Godet à humus 1'000 mm

## Options

- Supplément godet rétro de votre choix Fr. 690.-
- Commutation électrique du grappin sur la pelle Fr. 765.-
- POW avec attache rapide hydr. HS01 Fr. 2'750.-



Poids total	1.8 t
Prof. d'excavation	2'260 mm
Largeur	955 - 1'280 mm
Puissance du moteur	10.1 kW



**Fr. 29'990.-**

**Louer à 875.-/mois**  
seulement location Easy

## En paquet avec remorque?

### Poids total

3'500 kg

### Dimensions

3'540 x 1'790 mm

### Charge utile

2'680 kg



**Fr. 36'990.-**

Prix en paquet YANMAR ViO17-1  
+ Remorque RUBAG BMT



Grappin à usages multiples  
KINSHOFER A02H

**Fr. 5'490.-**

plaque et tuyaux incl.

- Supplément électrovanne Fr. 980.-



Marteau hydr.  
EPIROC EC 40

**Fr. 4'390.-**

plaque et tuyaux incl.

**SUPER  
DEAL**



Charge utile 800 kg, largeur 835 mm, moteur diesel, benne basculante ronde.



Charge utile 1'500 kg, largeur 1'108 mm, moteur diesel Stage V, benne basculante ronde.



Charge utile 2'300 kg, largeur 1'300 mm, moteur diesel Stage V, benne basculante ronde.

### RUKI 85D-RIX

### RUKI 150 MD

### RUKI 230 MD

Prix	RUKI 85D-RIX		RUKI 150 MD		RUKI 230 MD	
		Fr. 17'770.-		Fr. 27'500.-		Fr. 38'835.-
	Rabais de reprise	Prix de reprise	Rabais de reprise	Prix de reprise	Rabais de reprise	Prix de reprise
Années à partir de 2017	<b>Fr. 5'780.-</b>	Fr. 11'990.-	<b>Fr. 10'750.-</b>	Fr. 16'750.-	<b>Fr. 12'855.-</b>	Fr. 25'980.-
Années 2013-2016	<b>Fr. 4'780.-</b>	Fr. 12'990.-	<b>Fr. 8'750.-</b>	Fr. 18'750.-	<b>Fr. 10'885.-</b>	Fr. 27'950.-
Années jusqu'à 2017	<b>Fr. 3'280.-</b>	Fr. 14'490.-	<b>Fr. 5'750.-</b>	Fr. 21'750.-	<b>Fr. 7'885.-</b>	Fr. 30'950.-

## Schäffer 2445 avec canopy

**Schäffer**

- „High Traction Force“ (HTF) = Régulation autom. de la force de poussée
- „Schäffer Power Transmission“ (SPT) = Entraînement électronique

Poids total	2'500 kg
Largeur	1'400 mm
Puissance du moteur	37 kW
Charge d. bascul. droite	1'830 - 1'950 kg avec fourches
Hauteur de levage	2,50 m



Part selon accord

\*Supplément cabine (2'700 kg) Fr. 2'750.-  
\*Livraison excl. Fr. 640.-



**Fr. 52'250.-\***

Le vérin de levage de ce modèle a été dimensionné en fonction de la charge de basculement élevée. Grâce à un seul vérin, le bras a pu être construit étroitement, ce qui améliore la visibilité sur l'outil.



## RUBAG Bennes à terre

Bennes à terre empilables et à vidange automatique.  
Volume 500 l - 2.000 l

Prix d'action

dès Fr. 1'590.-



## RUBAG Fourche à palette

- Charge utile 1'800 kg
- Hauteur utile 1'400 mm
- Auto-équilibrage par ressort

Prix net

Fr. 1'050.-



## RUBAG Benne à béton combi

- ✓ Bord supérieur optimisé, par NON-fixation de matières résiduelles
- ✓ D'excellentes qualités d'écoulement
- ✓ Manœuvre très aisée et sûre grâce aux poignets suffisantes
- ✓ Résistances à l'usure et de longue durée de vie par sa solide construction
- ✓ Pièces mobiles avec raccords filetés de graissage

Type	Volume	Hauteur	Poids	Prix d'action
BVK750	750 l	1'650 mm	310 kg	Fr. 3'690.-
BVK1000	1'000 l	1'875 mm	340 kg	Fr. 3'990.-
BVK1250	1'250 l	1'800 mm	405 kg	Fr. 4'490.-
BVK1500	1'500 l	1'975 mm	435 kg	Fr. 4'890.-



## HIMOINSA Générateurs Diesel

Type	Puissance continue	Poids	Prises	Prix d'action
HYW 17	17.5 kVA / 14 kW	729 kg	1x sortie bome / 1x CEE63 400V / 1x CEE32 400V / 1x CEE16 400V / 2x T23 IPP55 230V / FI type A (juste CEE63 type B)	Fr. 11'990.00
HRYW 20	20 kVA / 16 kW	758 kg		Fr. 15'890.00 *
HRYW 45	43 kVA / 35 kW	1255 kg	1x sortie bome / 1x CEE63 400V / 1x CEE32 400V / 1x CEE16 400V / 2x T23 IPP55 230V / FI type A (juste CEE63 type B)	Fr. 29'990.00 *
HRFW 60	60 kVA / 48 kW	1690 kg		Fr. 34'990.00 *

HIMOINSA  
A YANMAR COMPANY



\* La promo comprend les accessoires suivants :

- Ravitaillement externe
- Pré-séparateur d'eau diesel
- Dispositif démarrage externe
- Module GPS
- Loadbank (types 45 & 60)

Equipement optional: châssis routier/remorque (générateurs types 45 & 60)

# PRAMAC Générateurs



Les générateurs de puissance à onduleur PRAMAC série P sont des générateurs portables qui fournissent une puissance stable pour les appareils électriques sensibles. Il existe de nombreux modèles différents, équipés d'un moteur à essence (puissance maximale 3 000 W) et d'un démarrage manuel pratique.

Type	P3000i	P3'500i	S8000
Tension	230 V	230 V	230 V / 400 V
Puissance continue	2.3 kW	3 kW	2.9 kW / 5.6 kW
Puissance max.	2.5 kW	3.3 kW	3.2 kW / 6.6 kW
Volume	4 l	10 l	27 l
Poids	27 kg	49.5 kg	112 kg
Dimensions (lo x la x ha)	565 x 339 x 467 mm	601 x 458 x 552 mm	840 x 615 x 753 mm
Prises EU-Std. T23 IP55	2x	2x	2x
Prises EU-Std. CEE16 5 pôles	-	-	1x
Démarrage	à corde	à corde/électrique	à corde
<b>Prix net</b>	<b>Fr. 1'240.-</b>	<b>Fr. 1'395.-</b>	<b>Fr. 2'990.-</b>



P3000i



P3'500i



S8000

# RUBAG Distributeurs de courant

Avez-vous déjà mis à niveau vos équipements selon la dernière norme pour les prises SN 441011 (IP55) et les tableaux électriques de chantier conformément à la norme NIN 2020 T7.04, ou avez-vous besoin d'assistance ? Nous sommes là pour vous conseiller.

Faites nous confiance en tant que principal fournisseur de distributeurs de courant en Suisse !



## SELON NOUVELLES NORMES

Type	Ampère	Conver-tisseur	Comp-teur	Sortie borne	Interrup-teur de sectionneur	FI	CEE-Prises 400 V				230 V		Prix net
							125 A	63 A	32 A	16 A	16 A	T23 3 pôles IP55	
Connexion et distribution													
AV80-22	80 A		✓			3		1	1	2	1	5	<b>Fr. 2'200.-</b>
AV100-22	100 A		✓	✓		3		1	2	3	1	5	<b>Fr. 2'500.-</b>
AV125-22	125 A		✓	✓		4		1	3	6	1	5	<b>Fr. 2'900.-</b>
AVW160-22	160 A	✓	✓	✓	1 x 125A	5	1	2	3	3	2	6	<b>Fr. 6'880.-</b>
AVW250-22	250 A	✓	✓	✓	2 x 125A	6	1	2	3	5	2	6	<b>Fr. 7'490.-</b>

Tous les prix hors TVA. Valable jusqu'au 31.01.2025 ou jusqu'à épuisement des stocks, du stock RUBAG, sans WIR.

# Bassins de décantation et neutralisation



Laver et neutraliser l'eau des chantiers n'est pas seulement une obligation, mais aussi une contribution judicieuse à la protection de l'environnement. Notre vaste gamme de protection des eaux vous accompagne avec une variété de bassins de décantation et de neutralisation combinés spécialement développés, allant de 0,3 à 20 m<sup>3</sup>. Ces bassins sont complétés par des installations de neutralisation automatique et de commutation de gaz, des mesures de turbidité et d'autres accessoires pour un traitement de l'eau simple et efficace.

Disponible en option avec une plate-forme de lavage dans le paquet pour **Fr. 1'500.-** au lieu de Fr. 1'980.-

**SUPER DEAL**



6 m<sup>3</sup>, idéal pour les chantiers de taille moyenne



Ce bassin avec un volume de 10 m<sup>3</sup> et une armoire intégrée pour le système d'injection de gaz CO<sub>2</sub> et technique offre une solution compacte.



Nous recommandons pour les grands volumes d'eau nos bassins de 20 m<sup>3</sup>. Avec armoire intégrée pour le système d'injection de gaz CO<sub>2</sub> et technique. Rehausse de lavage en option.

Volume	Système	Performance de neutralisation max. (valeur indicative!)	Dimensions de transport (lo x la x ha)	Plate-forme de lavage y compris	Prix d'action
4 m <sup>3</sup>	Lavage, décantation et neutralisation	2 - 3 m <sup>3</sup> /h	3'400 x 1'850 x 900 mm		<b>Fr. 9'990.-</b>
6 m <sup>3</sup>	Lavage, décantation et neutralisation	9 m <sup>3</sup> /h	2'374 x 3'200 x 3'800 mm	✓	<b>Fr. 15'990.-</b>
10 m <sup>3</sup>	Décantation et neutralisation	10 - 15 m <sup>3</sup> /h	4'600 x 2'100 x 1'800 mm		<b>Fr. 13'890.-</b>
20 m <sup>3</sup>	Décantation et neutralisation	20 - 30 m <sup>3</sup> /h	4'750 x 2'400 x 2'100 mm		<b>Fr. 17'850.-</b>

Coffret de neutralisation **Fr. 1'590.-**

Tous les prix hors TVA. Valable jusqu'au 31.01.2025 ou jusqu'à épuisement des stocks, du stock RUBAG, sans WIR.

# RUBAG Coffrets à outils

Coffret robuste en aluminium pour transporter et ranger des outils et de petits objets. Les variantes COMFORT et LUXE disposent de portes latérales pratiques pour un accès facile de tous les côtés.



Type	Volume	Bac pour petites pièces	Tablettes tiroirs	Boîtes empilables	Porte latérale	Dimensions	Poids	Prix net
RC1650 Basic	587 l					1650x650x600 mm	46 kg	<b>Fr. 1'690.-</b>
RC1650 Comfort	870 l	2x pré-assemblés			✓	1650x655x920 mm	68 kg	<b>Fr. 2'290.-</b>
RC1650 LUXE	870 l	2x pré-assemblés	✓	✓	✓	1650x650x920 mm	91 kg	<b>Fr. 2'590.-</b>
RC1800 Basic	641 l					1800x650x600 mm	50 kg	<b>Fr. 1'790.-</b>
RC1850 Comfort	980 l	2x pré-assemblés			✓	1850x655x920 mm	72 kg	<b>Fr. 2'390.-</b>
RC1850 LUXE	980 l	2x pré-assemblés	✓	✓	✓	1850x655x920 mm	95 kg	<b>Fr. 2'690.-</b>

# SULZER Pompes



- Livrées complètes avec câble et raccord Storz
- Fonctionnement à sec
- Garnitures mécaniques doubles en bain d'huile
- Double enveloppe en acier inoxydable pour un refroidissement efficace du moteur
- Roue en acier moulé dur
- Fonctionnement sans vibrations = longue durée de vie
- Uniquement pour J12W/JS12W : fiche de protection du moteur contre la consommation de surintensité



Pompe à eaux usées J4W



Pompe à boue JS7W



Pompe à eaux usées J12W



Pompe à eaux usées JS12W

Type	Volt	Puissance max.	Débit max.	Hauteur de débit max.	Câble	Protection moteur	Flotteur	Prix net
J4W	230 V	0.45 kW	16.2 m <sup>3</sup> /h	12.0 m	10 m		✓	<b>Fr. 890.-</b>
JS7W	230 V	0.75 kW	16.2 m <sup>3</sup> /h	16.0 m	10 m		✓	<b>Fr. 890.-</b>
J12W	230 V	0.9 kW	32.4 m <sup>3</sup> /h	15.0 m	20 m	✓	+ Fr. 120.-	<b>Fr. 1'690.-</b>
JS12W	230 V	0.9 kW	32.4 m <sup>3</sup> /h	12.5 m	20 m	✓	+ Fr. 120.-	<b>Fr. 2'170.-</b>

Les pompes SULZER sont développées en Suisse et disposent d'une technologie unique – grâce à « Aquatronic », les données des pompes peuvent être évaluées électroniquement.

# Aiguilles vibrantes 230 V

**weber** *ml*

Offre un niveau de sécurité de premier ordre qui protège à la fois l'opérateur et l'appareil contre les risques potentiels tels que le courant de défaut, le court-circuit, le défaut à la terre et la surchauffe. Peut être facilement raccordé à un groupe électrogène.

Type	Diamètre vibreur	Diamètre d'action	Longueur vibreur	Puissance nominale	Prix promotionnel
IVUR 40	40 mm	400 mm	330 mm	650 W	<b>Fr. 1'590.-</b>
IVUR 50	50 mm	500 mm	370 mm	850 W	<b>Fr. 1'590.-</b>
IVUR 58	58 mm	600 mm	420 mm	1'050 W	<b>Fr. 1'590.-</b>



# Pilonneuses

Rabais de reprise

**Fr. 500.-**

Type	Poids	Compactage	Moteur	Prix net	Prix de reprise
SRV 620 GXR	66 kg	18.2 kN	Essence 2.8 kW	Fr. 2'390.-	<b>Fr. 1'890.-</b>
SRV Black	63 kg	18.2 kN	Essence 3.8 kW	Fr. 2'190.-	<b>Fr. 1'690.-</b>



# Plaques vibrantes unidirectionnelles

\*Arrosage d'eau et jeu de roues inclus - idéal pour les travaux d'asphaltage

Rabais de reprise

**Fr. 300.-**

Type	Poids	Compactage	Moteur	Prix net	Prix de reprise
CF2A*	82 kg	15 kN	Essence 4.9 kW	Fr. 2'290.-	<b>Fr. 1'990.-</b>
CF2-19	82 kg	15 kN	Essence 4.9 kW	Fr. 1'990.-	<b>Fr. 1'690.-</b>



# Plaques vibrantes réversibles

Protection du moteur MDM incluse, par ex. contre le manque d'huile ou la surchauffe

Rabais de reprise

**Fr. 500 bis 1000.-**

Type	Poids	Compactage	Largeur	Prix net	Prix de reprise
CR1 HD	92 kg	15 kN	350 mm	Fr. 3'390.-	<b>Fr. 2'890.-</b>
CR3 HD	203 kg	35 kN	500 mm	Fr. 4'765.-	<b>Fr. 4'265.-</b>
CR3 Hatz	206 kg	35 kN	500 mm	Fr. 5'520.-	<b>Fr. 5'020.-</b>
CR5 Hatz	296 kg	42 kN	550 mm	Fr. 7'050.-	<b>Fr. 6'550.-</b>
CR6 MDM	414 kg	55 kN	590 mm	Fr. 8'900.-	<b>Fr. 7'900.-</b>
CR7 MDM	477 kg	65 kN	650 mm	Fr. 9'900.-	<b>Fr. 8'900.-</b>
CR8 MDM	605 kg	75 kN	700 mm	Fr. 11'850.-	<b>Fr. 10'850.-</b>
CR9 MDM	739 kg	100 kN	750 mm	Fr. 13'290.-	<b>Fr. 12'290.-</b>



- CR6 : supplément pour contrôle de compactage électrique Compatrol CCD Fr. 600.
- CR6 : supplément pour Weber Smart Assist WSA Fr. 1'150.-





# KUBUS - réservoir en acier à double paroi



Les citernes KUBUS sont les réservoirs de carburant les plus vendus pour les trajets d'approvisionnement selon ADR et les interventions mobiles sur les chantiers. En possédant votre propre citerne, vous restez indépendant, vous gagnez du temps et vous pouvez vous procurer du carburant à un prix plus avantageux.



## Nouveau : même pour le méthanol !

L'assortiment de réservoirs KUBUS se compose de :

- **Carburants** : réservoir individuel pour diesel, mazout, essence, méthanol, AdBlue® ou kérosène ainsi que comme réservoir combiné diesel/AdBlue
- **Volume** : de 250 à 3'000 litres
- **Système de pompe au choix**
- Couvercle verrouillable à ressort avec sécurité anti-effraction
- Deux passages latéraux pour câbles et tuyaux
- Uniquement pour le diesel : avec l'homologation CH/SVTI, utilisable comme installation de ravitaillement mobile sur les chantiers

### KUBUS 450

- Capacité de 450 l
- Pas d'obligation de contrôle
- Transport dans le cadre de la réglementation des artisans ou selon ADR

## Réservoir diesel, pompe incl.

Egalement disponible en remorque-citerne. Fabrications spéciales sur demande.



Type	Volume	Poids	Largeur	Profondeur	Hauteur	Prix promotionnel* Diesel/mazout
------	--------	-------	---------	------------	---------	----------------------------------

Équipement de pompe de votre choix inclus, entièrement monté !

<b>Kubus 450</b>	<b>430 l</b>	<b>216 kg</b>	<b>1'200 mm</b>	<b>800 mm</b>	<b>850 mm</b>	<b>Fr. 4'390.-</b>
Kubus 700	650 l	300 kg	1'200 mm	800 mm	1'135 mm	Fr. 5'390.-
Kubus 1000	930 l	340 kg	1'200 mm	800 mm	1'400 mm	Fr. 5'980.-
Kubus 2000	1'900 l	870 kg	2'200 mm	1'200 mm	1'320 mm	Fr. 10'990.-
Kubus 3000	2'850 l	955 kg	2'200 mm	1'200 mm	1'730 mm	Fr. 11'990.-

(\*Les prix promotionnels indiqués ne sont valables que pour le diesel et le mazout).

### Équipement de série :

- Compteur mécanique**
- Tuyau de 5 m
- Pistolet de soutirage automatique
- Tubulure de remplissage et d'aspiration de 2,5 » (sauf pour KUBUS 250)

### Pompe de votre choix incluse :

- Pompe à main env. 0,7 l / course
- 12/24 V combi env. 35/70 litres/min.
- 230 V env. 80 litres/min.

### Peinture:

- Kubus 250-450 : peinture en poudre uniquement
- Kubus 500-3000 : standard galvanisation complète à l'intérieur et à l'extérieur, peinture client en option





## RUBAG Roulotte de chantier AT400/EW tandem

Cette roulotte de chantier tandem se compose de deux compartiments avec un équipement standard pratique qui peut être agrandi selon les besoins.

### Compartiment à outils à l'avant (sans fenêtre)

- 1 triple étagère en bois
- 3 supports à outillages
- Installation électrique avec plafonnier, interrupteur combiné, prise de courant sous l'interrupteur
- Sol en tôle d'aluminium strié

### Compartiment équipe à l'arrière (avec fenêtre)

- 2 bancs-coffre et 1 table, 150 cm de long chacun
- Patère de 100 cm avec 5 crochets
- Installation électrique avec néon interrupteur combiné, prise de courant sous l'interrupteur, petit distributeur avec différentiel et disjoncteur, raccordement extérieur 400 V ou 230 V, chauffage 2 kW



Prix d'action

**Fr. 17'699.-**

Livraison incluse Fr. 450.-

## RUBAG Roulotte de chantier A350/E à 1 essieu

Cette roulotte de chantier à 1 essieu se compose d'un grand compartiment avec fenêtre et d'un équipement standard pratique qui peut être agrandi selon les besoins.

### 1x grand compartiment (avec fenêtre)

- 2 bancs-coffres et 1 table, 150 cm de long chacun
- Installation électrique avec néon, interrupteur combiné, prise de courant sous l'interrupteur, petit distributeur avec différentiel et disjoncteur, raccordement extérieur 400 V ou 230 V



Prix d'action

**Fr. 11'299.-**

Livraison incluse Fr. 450.-

Tous les prix hors TVA. Valable jusqu'au 31.01.2025 ou jusqu'à épuisement des stocks, du stock RUBAG, sans WIR.

## Remorque basculante 3 côtés KPS standard

- Ridelle Mammuth en aluminium, amovibles et pliables
- Rail d'arrimage monté sur les ridelles
- Courant de charge pour batterie de remorque via connecteur 13 broches
- Groupe électro-hydraulique avec batterie et pompe manuelle d'urgence
- Caisson de rampe avec rampes en aluminium de 2,8 t
- Support arrière
- Total de 10 anneaux d'arrimage pliables intégrés dans le rebord
- Roue jockey renforcée montée
- **\*Frais de livraison en sus Fr. 450.-**



Poids totale	Charge utile	Poids vide	Charge supportée	Dimensions	Hauteur de charg.	Pneus	Prix net
3'500 kg	2'440 kg	1'060 kg	150 kg	3'240 x 1'720 mm	650 mm	195 / 50 R13C	<b>Fr. 10'990.-*</b>

## Remorque à transport BMT standard

- Montage de la plaque d'appui de la pelle rétro au niveau de la paroi frontale
- Rampes en aluminium pliantes, longueur de 1'660 mm
- Poteaux de soutien fixés aux rampes
- Total de 10 anneaux de levage robustes
- Plancher en tôle striée en acier avec inclinaison arrière
- **\*Frais de livraison en sus Fr. 450.-**



Poids totale	Charge utile	Poids vide	Charge supportée	Dimensions	Hauteur de charg.	Pneus	Prix net
3'500 kg	2'700 kg	800 kg	150 kg	3'540 x 1'660 mm	505 mm	195 R14C 106N	<b>Fr. 7'590.-*</b>

## CompAir Compresseur C25

Adapté aux besoins suisses, pas d'obligation de filtre à particules !

- Puissance de compression élevée avec 2 raccords<sup>3/4</sup>.
- Capot métallique à large ouverture pour un accès optimal pour l'entretien
- Les pièces du capot peuvent être remplacées séparément si nécessaire
- Timon rigide avec frein à inertie et frein à main
- **En option** : enrouleur DULA avec 15 m de tuyau en caoutchouc **Fr. 1'180.-**
- **En option** : couverture en tôle striée en aluminium **Fr. 360.-**
- **Expertise et forfait de livraison inclus.**



Puissance	Pression	Moteur	Puissance du moteur	Niveau de gaz	FAP obligatoire	Prix net
2,4 m <sup>3</sup> /min	7 bar	Yanmar Diesel	18,9 kW	EU niveau V	<b>Non</b>	<b>Fr. 12'390.-</b>

	Container de stockage, équipé		Container à matériel, vide	
	LC 8	LC 10	Macon 300	Macon 400
Longueur	243 cm	299 cm	300 cm	400 cm
Étagères	3	3		
Supports à outils	3	3		
Support de tuyau	1	2		
Prix net (container monté)	<b>Fr. 4'890.-*</b>	<b>Fr. 5'390.-*</b>	<b>Fr. 2'630.-</b>	<b>Fr. 3'090.-</b>
Prix net (container démonté)	pas possible		<b>Fr. 2'430.-</b>	<b>Fr. 2'890.-</b>
Protection anti-effraction	incluse		pas disponible	

## Container de stockage Type LC

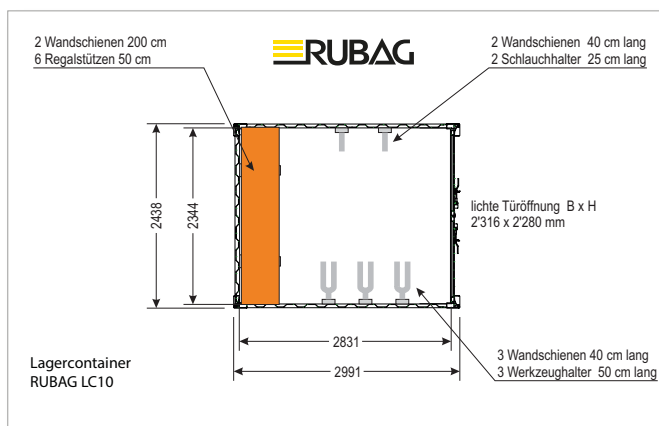
- Cadre en profilé d'acier massif
- Revêtement extérieur en tôle profilée galvanisée laquée de protection
- Porte double avec barres de verrouillage galvanisées et système anti-effraction
- Manutention par grue et par élévateur
- Sol en bois de 21 mm d'épaisseur
- \*Étagères, supports à tuyau et supports à outils incl.

Complétez votre container de stockage avec des équipements supplémentaires et personnalisez-le selon vos besoins.

## Container de stockage Type MACON

- Exécution solide en tôle d'acier profilé
- Grande porte double avec serrure à cylindre
- 4 anneaux de grutage intégrés dans le cadre
- Sol en bois de 35 mm d'épaisseur, rainuré et languetté, raboté
- En option : aménagement intérieur (étagères, porte-outils, etc.)

Les conteneurs MACON peuvent être livrés montés ou démontés. En étant démontés, ils peuvent être stockés de manière facile et peu encombrante.



# CEDIMA Scies à sol



CF-1020.1B



CF-13.3B



\*Prix avec disque de 500 mm DIA  
\*\*Prix avec disque de 400 mm DIA

Rabais de reprise  
Fr. 300.-

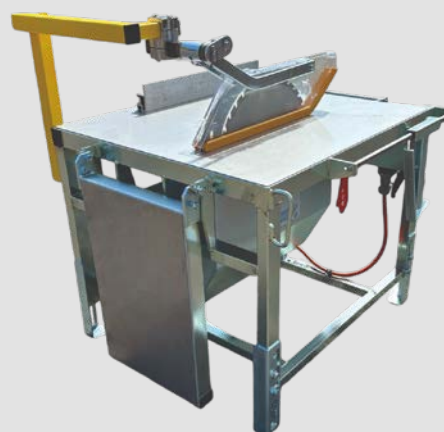
Type	Largeur de coupe	Profondeur de coupe max.	Ø disque max.	Moteur / Puissance	Prix net	Prix de reprise
CF-1020.1B	120 kg	200 mm	500 mm	Honda 8.7kW	Fr. 3'790.- *	<b>Fr. 3'490.- *</b>
CF-13.3B	105 kg	170 mm	500 mm	Honda 8.7kW	Fr. 3'490.- **	<b>Fr. 3'190.- **</b>

# RUBAG Scie circulaire



Notre scie circulaire de haute qualité répond aux normes de sécurité les plus élevées et est bien entendu conforme aux normes CE.

- ✓ Plateau de table en acier chromé avec rallonge pliable
- ✓ Hauteur de travail réglable
- ✓ Entièrement galvanisé
- ✓ Changement facile de la lame de scie
- ✓ Facile à transporter via 2 crochets de grue
- ✓ Certification SUVA Pro
- ✓ Inverseur de phase
- ✓ Rallonge de 5 m avec dispositif de maintien



**SUPER DEAL**

Échangez votre ancienne scie circulaire de chantier contre une nouvelle scie circulaire RUBAG et bénéficiez d'une réduction de 200 CHF !

Rabais de reprise  
Fr. 200.-

Type	Largeur de coupe	Profondeur de coupe max.	Ø disque max.	Puissance du moteur	Prix net	Prix de reprise
BK Profi 5	525 mm	170 mm	400 - 500 mm	5 kW	Fr. 4'790.-	<b>Fr. 4'590.-*</b>

\*Disque Ø 500 mm inclus

# Machines d'occasion

## Mini-pelle YANMAR ViO33

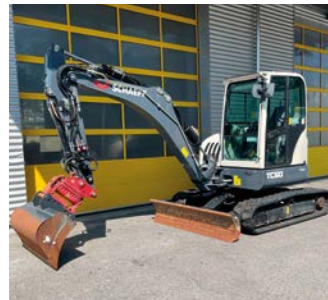


Année 2019 (SN 1228)  
Heures env. 600 h  
Poids 3'300 kg  
Largeur 1'550 mm  
Prof. d'exc. 2'950 mm

2ème circuit prop., installation électrique de la pince, POW, mécan. AR MS03, 2x godets 400 et 600 mm

**Prix net Fr. 39'850.-**

## Pelle SCHAEFF TC60



Année 2017 (SN 0646)  
Heures env. 1'500 h  
Poids 5'700 kg  
Largeur 1'980 mm  
Prof. d'exc. 3'750 mm

2ème circuit, FAP, installation hydr. SW, climatisation, POW, AR LH HS-08, godet rétro 400 et 600 mm, godet niveleur 1'200 mm

**Prix net Fr. 48'930.-**

## Chargeuse SCHAEFF TL65



Année 2018 (SN 1061)  
Heures env. 2'500 h  
Poids 3'900 kg  
Largeur 1'700 mm  
Haut. de dév. 2'485 mm

Attache rapide hydraulique, godet chargeur 650 l avec dents, fourches de chargement, FAP, 30 km/h

**Prix net Fr. 32'900.-**

## Dumper à chenilles YANMAR C12R-B



Année 2022 (SN C599)  
Heures env. 150 h  
Poids 1'100 kg  
Char. utile 1'150 kg  
Largeur 960 mm

Moteur diesel YANMAR 7.5 kW refroidi par eau, 4 roues motrices, benne basculante sur trois côtés, arceau de sécurité, 5 km/h

**Prix net Fr. 13'850.-**

## Pelle mobile YANMAR TW75-3GA TCD 2.9



Année 2017 (SN 0243)  
Heures env. 1'400 h  
Poids 8'000 kg  
Prof. d'exc. 3'485 mm  
Largeur 1'990 mm

Moteur diesel DEUTZ 55.4kW, AR hydr. HS08, godets 400 / 600 mm, PL 1200 mm, manche 1600 mm, 2 portes, 2ème circuit pour grappin

**Prix net Fr. 77'990.-**

## Pelle mobile TEREX TW110-2



Année 2010 (SN 0649)  
Heures env. 4000 h  
Poids 11'500 kg  
Prof. d'exc. 4'315 mm  
Largeur 2'500 mm

Moteur diesel DEUTZ 75 kW, SW méc., godets 600 / 800 mm, godet niveleur 1400, 2 portes, 2 roues directrices, 30 km/h

**Prix net Fr. 49'900.-**

## Bassin de décantation 9.5 m³



Année 2021 (SN 0526)  
Cap. d. neutr. 7,5 - 8,0 m³/h  
Longueur 4'550 mm  
Largeur 1'960 mm  
Hauteur 1'753 mm  
Poids 2'150 kg

Chambre de décantation et de neutralisation avec surface de lavage, armoire pour bouteilles de gaz et armoire technique, sortie 3 » Storz, BigBag, Welaki, 4 crochets de grue, convient pour neutralisation automatique.

**Prix net Fr. 13'990.-**

## Roulotte de chantier RUBAG AT 500/EB



Année 2023 (SN 0042/0043)  
État Neuf  
Longueur 5'000 mm  
Largeur 2'200 mm  
Poids total 3'500 kg

Couleur bleu turquoise, compartiment d'équipe avec table et bancs de coffre, étagère à chapeaux et chauffage, compartiment de bureau avec table, armoire à dossiers, étagère à chapeaux et chauffage. **Livraison Fr. 450.-**

**Prix net Fr. 20'700.-**

**Plus d'occasions sur [rubag.ch/occasions](https://rubag.ch/occasions)**



**Louer à partir de  
Fr. 990.-\* par mois**

*\*assurance en sus*

Type	Capacité de charge	Hauteur de levage	Moteur	Prix promotionnel
XF 18	1'800 kg	4'500 mm	KUBOTA Diesel	<b>Fr. 25'840.-</b>
XF 25	2'500 kg	4'500 mm	KUBOTA Diesel	<b>Fr. 27'800.-</b>
XF 35	3'500 kg	4'500 mm	KUBOTA Diesel	<b>Fr. 30'200.-</b>
A 25	2'500 kg	4'500 mm	Electrique, batterie et chargeur inclus	<b>Fr. 30'100.-</b>
A 35	3'500 kg	4'500 mm	Electrique, batterie et chargeur inclus	<b>Fr. 34'200.-</b>



## Equipement respectivement :

- Mât à levée libre Triplex 4'500 mm
- Tablier à déplacement latéral intégral
- 3e et 4e vanne de commande
- Les 4 roues avec pneus SE
- Longueur de fourche 1'150 mm
- Avec pare-brise et essuie-glace
- Chariot électrique avec batterie au lithium et chargeur

## Ces avantages parlent pour RUBAG:

- ✓ 3 ans de garantie
- ✓ Possibilités de financement attrayantes
- ✓ Leasing à 0% pour 24 mois
- ✓ Location-achat
- ✓ Disponible immédiatement en stock
- ✓ Possibilité d'échange



\* entretien annuel par nos soins à condition

**promo  
d'hiver**

**15%  
DE RÉDUCTION**

sur tous kits de service  
de nos marques

Valable jusqu'au 31.01.2025.



location@rubag.ch

**RUBAG**  
0848 800 555

**Location**

www.rubag.ch

**Louer et construire.  
De manière flexible.**



## Nos sites



**VENTE | LOCATION | SERVICE**

■ Sternenfeldstrasse 1-3  
CH-4127 Birsfelden  
0848 800 555  
info@rubag.ch

■ Luzernstrasse 31  
CH-6016 Hellbühl  
041 450 02 55  
hellbuehl@rubag.ch

■ Bürerfeld 3  
CH-9245 Oberbüren  
071 951 95 55  
oberbueren@rubag.ch

■ St. Gallerstrasse 34  
CH-8856 Tuggen  
055 445 26 55  
tuggen@rubag.ch

**RUBAG**  
www.rubag.ch

■ Bahnhofstrasse 21  
CH-4203 Grellingen  
0848 800 555  
info@rubag.ch

■ Emmentalstrasse 59  
CH-3510 Konolfingen  
031 721 55 55  
konolfingen@rubag.ch

■ Industriestrasse 61  
CH-8112 Otelfingen  
044 807 55 55  
otelfingen@rubag.ch

■ Rte d.Yverdon 18  
CH-1373 Chavornay  
024 442 26 55  
chavornay@rubag.ch

