



Mini-pelle SCHAEFF TC19-2

Prix net Fr. 19'990.-



Pelle YANMAR V1057

Prix net Fr. 35'000.-



Chargeuse YANMAR TL80

Prix net Fr. 39'000.-



Dumper RUBAG 4R1803RH

Prix net Fr. 29'465.-

Découvrez la TOP sélection de nos meilleures machines d'occasion au meilleur prix :

Accessoires pour pelles	p. 5
Caisnes à outillages	p. 15
Chariots élévateurs	p. 9
Chargeuses	p. 6
Compactage	p. 12-13
Compresseurs	p. 11
Containers	p. 14
Distributeurs de courant	p. 15
Dumpers à chenilles	p. 9-10
Dumpers sur roues	p. 9
Générateurs de courant	p. 11

Pelles sur chenilles	p. 2-4
Pelles mobiles	p. 4
Pincnes et accessoires de grue	p. 19
Pompes	p. 16
Protection des eaux	p. 17
Remorques	p. 14
Systèmes de ravitaillement	p. 18
Technologie de coupe	p. 10

Et bien plus encore sur rubag.ch/occasions.

Tous les prix s'entendent hors TVA, du stock RUBAG. Sous réserve de vente intermédiaire.

MINI-PELLES

Mini-pelle YANMAR SV08



Année 2022 (SN D824)
Heures env. 400 h
Poids 1'035 kg
Prof. d'exc. 1'500 mm
Largeur 680-840 mm

Arceau de sécurité, attache rapide méc. MS01, 2 godets rétros 300 et 500 mm, godet pivotant 800 mm

Prix net Fr. 18'990.-

Mini-pelle YANMAR ViO10



Année 2020 (SN G290)
Heures env. 250 h
Poids 1'220 kg
Prof. d'exc. 1'950 mm
Largeur 830-1'000 mm

Arceau de sécurité, attache rapide méc. MS01, 2 godets rétros 300 et 500 mm, godet pivotant 800 mm

Prix net Fr. 20'990.-

Mini-pelle YANMAR ViO12



Année 2024 (SN 3232)
Heures env. 150 h
Poids 1'235 kg
Prof. d'exc. 2'050 mm
Largeur 830-1'000 mm

Arceau de sécurité, attache rapide méc. MS01, 2 godets rétros 300 et 500 mm, godet pivotant 800 mm

Prix net Fr. 24'500.-

Mini-pelle YANMAR SV17



Année 2022 (SN 0602)
Heures env. 500 h
Poids 1'700 kg
Prof. d'exc. 2'755 mm
Largeur 980-1'320 mm

Canopy, Powertilt, attache rapide méc. MS01, 2 godets rétros 300 et 500 mm, godet niveleur 1'000 mm

Prix net Fr. 26'500.-

Mini-pelle YANMAR ViO17



Année 2022 (SN 1543)
Heures env. 490 h
Poids env. 1'830 kg
Prof. d'exc. 2'300 mm
Largeur 950 - 1'280 mm

2ème circuit prop., Powertilt, attache rapide méc. MS01, 2 godets rétros 300 et 500 mm, godet niveleur 1'000 mm

Prix net Fr. 24'990.-

Mini-pelle EUROCOMACH ES18ZT



Année 2019 (SN 3050)
Heures env. 800 h
Poids 1'800 kg
Prof. d'exc. 2'300 mm
Largeur 990-1'300 mm

2ème circuit prop., installation grappin élec., Powertilt, attache rapide méc. MS01, 2 godets rétros 300 et 500 mm, godet niveleur 1'000 mm

Prix net Fr. 23'670.-

Mini-pelle SCHAEFF TC19-2



Année 2021 (SN 0454)
Heures env. 800 h
Poids env. 1'840 kg
Prof. d'exc. 2'541 mm
Largeur 990-1'340 mm

Canopy avec traverse de grue, poignée 950 mm, châssis réglable hydr., Powertilt, attache rapide méc. MS03, 2 godets rétros 300 et 500 mm, godet niveleur 1'000 mm

Prix net Fr. 19'990.-

Mini-pelle YANMAR SV19



Année 2023 (SN 1745)
Heures env. 250 h
Poids env. 2'000 kg
Prof. d'exc. 2'540 mm
Largeur 990-1'340 mm

Canopy, Powertilt, attache rapide méc. MS01, 2 godets rétros 300 et 500 mm, godet niveleur 1'000 mm

Prix net Fr. 32'000.-

Mini-pelle YANMAR ViO23



Année 2021 (SN 1415)
Heures env. 650 h
Poids env. 2'435 kg
Prof. d'exc. 2'450 mm
Largeur 1'380-1'550 mm

2ème circuit prop., installation grappin élec., Powertilt, attache rapide méc. MS03, 2 godets rétros mm et 500 mm, godet niveleur 1'000 mm

Prix net Fr. 36'500.-

Mini-pelle YANMAR ViO26



Année 2023 (SN 2293)
Heures env. 200 h
Poids 2'560 kg
Prof. d'exc. 2'690 mm
Largeur 1'550 mm

2ème circuit prop., installation grappin élec., Powertilt, attache rapide hydr. HS03, 2 godets rétros 300 et 500 mm, godet niveleur 1'000 mm

Prix net Fr. 44'500.-

MINI-PELLES ET MIDI-PELLES

Mini-pelle YANMAR ViO33



Année 2019 (SN 0844)
Heures env. 800 h
Poids 3'300 kg
Prof. d'exc. 2'950 mm
Largeur 1'550 mm

2ème circuit prop., installation grappin élec., Powertilt, attache rapide méc. MS03, 2 godets rétros 400 et 600 mm, godet niveleur 1'200 mm

Prix net Fr. 38'000.-

Mini-pelle YANMAR ViO33



Année 2019 (SN 1288)
Heures env. 600 h
Poids 3'300 kg
Prof. d'exc. 2'950 mm
Largeur 1'550 mm

2ème circuit prop., installation grappin élec., Powertilt, attache rapide méc. MS03, 2 godets rétros 400 et 600 mm, godet niveleur 1'200 mm

Prix net Fr. 39'850.-

Mini-pelle YANMAR ViO38



Année 2023 (SN 2606)
Heures env. 230 h
Poids 3'800 kg
Prof. d'exc. 3'600 mm
Largeur 1'740 mm

2ème circuit prop., commutation parallèle, Powertilt, attache rapide hydr. HS03, godets rétros 400 et 600 mm, godet niveleur 1'200 mm

Prix net Fr. 58'900.-

Mini-pelle YANMAR ViO50



Année 2022 (SN 8700)
Heures env. 1'000 h
Poids 5'000 kg
Prof. d'exc. 3'600 mm
Largeur 1'940 mm

2ème circuit prop., commutation parallèle, Powertilt, attache rapide hydr. HS03, godets rétros 400 et 600 mm, godet niveleur 1'200 mm

Prix net Fr. 55'865.-

Mini-pelle YANMAR ViO57



Année 2019 (SN 2441)
Heures env. 2'000 h
Poids 5'700 kg
Prof. d'exc. 4'120 mm
Largeur 1'990 mm

2ème circuit prop., commutation parallèle, Powertilt, attache rapide hydr. HS08, 2 godets rétros 400 et 600 mm, godet niveleur 1'200 mm.
*Sur place, sans garantie, service dû

Prix net Fr. 35'000.-*

Mini-pelle YANMAR ViO57

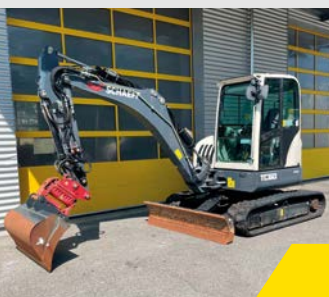


Année 2023 (SN 4476)
Heures env. 350 h
Poids 5'700 kg
Prof. d'exc. 4'120 mm
Largeur 1'990 mm

2ème circuit prop., Climatisation, commutation parallèle, Powertilt, attache rapide hydr. HS08, 2 godets rétros 400 et 600 mm, godet niveleur 1'200 mm

Prix net Fr. 77'595.-

Midi-pelle TEREX TC60



Année 2017 (SN 0646)
Heures env. 1'500 h
Poids 5'700 kg
Prof. d'exc. 3'750 mm
Largeur 1'980 mm

2ème circuit, FAP, attache rapide HD QK3555m, 2 godets rétros 400 et 600 mm, godet pivotant 1'200 mm

Prix net Fr. 48'930.-

Midi-pelle YANMAR SV60



Année 2020 (SN 5575)
Heures env. 950 h
Poids 5'800 kg
Prof. d'exc. 3'910 mm
Largeur 1'990 mm

2ème circuit prop., Climatisation, commutation parallèle, Powertilt, attache rapide hydr. HS08, godets rétros 400 et 600 mm, godet niveleur 1'200 mm

Prix net Fr. 62'900.-

Midi-pelle YANMAR ViO80 Flèche monobloc



Année 2020 (SN G908)
Heures env. 1'100 h
Poids 8'250 kg
Prof. d'exc. 4'430 mm
Largeur 2'270 mm

3ème circuit, FAP, Pompe de ravitaillement élec., ralenti autom., Kit d'éclairage, Climatisation, attache rapide LH HS-08, 2 godets rétros 500 et 800 mm, godet niveleur 1'250 mm

Prix net Fr. 69'850.-

Midi-pelle YANMAR TC85 Flèche monobloc



Année 2018 (SN 0294)
Heures env. 1'150 h
Poids 8'250 kg
Prof. d'exc. 4'430 mm
Largeur 2'270 mm

2ème circuit, FAP, Pompe de ravitaillement élec., ralenti autom., Kit d'éclairage, Climatisation, attache rapide LH HS-08, 2 godets rétros 500 et 800 mm, godet niveleur 1'250 mm

Prix net Fr. 78'500.-

Midi-pelle YANMAR SV100 Flèche monobloc



Année 2020 (SN G524)
 Heures 1'300 h
 Poids 10'400 kg
 Prof. d'exc. 4'570 mm
 Largeur 2'320 mm

2ème circuit, FAP, Pompe de ravitaillement, ralenti autom., Kit d'éclairage, Pompe de ravitaillement élec., Radar de recul, Climatisation, Powertilt, attache rapide hydr. LH HS-08, 2 godets rétros 400 et 800 mm, 1 godet niveleur 1250 mm, commutation parallèle

Prix net Fr. 88'850.-

Midi-pelle TEREX TC125 Flèche articulée



Année 2017 (SN 0123)
 Heures env. 3'500 h
 Poids 12'500 kg
 Prof. d'exc. 4'330 mm
 Largeur 2'500 mm

2ème circuit prop., FAP, pompe de ravitaillement, ralenti autom., attache rapide méc. LH MS-08, 2 godets rétros 500 et 800 mm, godet pivotant 1'400 mm, commutation parallèle

Prix net Fr. 69'900.-

Pelle mobile SCHAEFF TW75 Flèche articulée



Année 2017 (SN 0243)
 Heures env. 1'400 h
 Poids 8'000 kg
 Prof. d'exc. 3'485 mm
 Largeur 2'200 mm

1, 2 et 3ème circuit, 25 km/h, tablier, FAP, pompe de ravitaillement, ralenti autom., 2ème caisse à outils, Powertilt, attache rapide hydr. LH HS08, 2 godets rétros 400 et 600 mm, godet niveleur 1'200 mm

Prix net Fr. 68'900.-

Pelle mobile TEREX TW75 Flèche articulée



Année 2018 (SN 0307)
 Heures env. 1'200 h
 Poids 8'000 kg
 Prof. d'exc. 3'485 mm
 Largeur 2'200 mm

1, 2 et 3ème circuit, 25 km/h, tablier, FAP, pompe de ravitaillement, ralenti autom., 2ème caisse à outils, Powertilt, attache rapide hydr. HS08, 2 godets rétros 400 et 600 mm, godet niveleur 1'200 mm

Prix net Fr. 79'430.-

Pelle mobile YANMAR B75W Flèche articulée

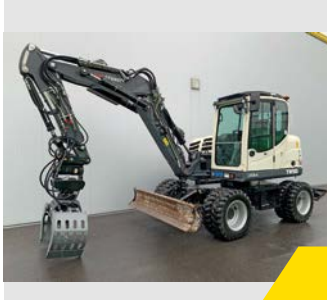


Année 2020 (SN 0104)
 Heures env. 1'900 h
 Poids 8'000 kg
 Prof. d'exc. 3'880 mm
 Largeur 2'200 mm

1, 2 et 3ème circuit, 25 km/h, tablier, FAP, pompe de ravitaillement, ralenti autom., 2ème caisse à outils, Powertilt, attache rapide hydr. HS08, 2 godets rétros 400 et 600 mm, godet niveleur 1'200 mm

Prix net Fr. 86'990.-

Pelle mobile SCHAEFF TW95 Flèche circulaire



Année 2020 (SN 0782)
 Heures env. 3'100 h
 Poids 10'000 kg
 Prof. d'exc. 4'080 mm

1, 2 et 3ème circuit, 25 km/h, FAP, tablier, griffes, ralenti autom., caméra, 2ème caisse à outils, contrepoids sup., Pompe de ravitaillement élec., Powertilt, attache rapide hydr. HS08, 2 godets rétros 500 et 800 mm, godet niveleur 1'250 mm

Prix net Fr. 88'220.-

Pelle mobile SCHAEFF TW95 Circularausleger



Année 2017 (SN 0229)
 Heures env. 1'300 h
 Poids 10'000 kg
 Prof. d'exc. 4'080 mm
 Largeur 2'450 mm

1 et 2ème circuit, 25 km/h, tablier, FAP, pompe de ravitaillement élec., ralenti autom., 2ème caisse à outils, Powertilt, attache rapide hydr. HS08, 2 godets rétros 500 et 800 mm, godet niveleur 1'200 mm

Prix net Fr. 99'000.-

Pelle mobile SCHAEFF TW95 Circularausleger



Année 2020 (SN 0722)
 Heures env. 1'200 h
 Poids 10'000 kg
 Prof. d'exc. 4'080 mm

1, 2 et 3ème circuit, 25 km/h, FAP, tablier, griffes, ralenti autom., caméra, 2ème caisse à outils, contrepoids sup., pompe de ravitaillement élec., Powertilt, attache rapide hydr. HS08, 2 godets rétros 500 et 800 mm, godet niveleur 1'250 mm

Prix net Fr. 117'500.-

Pelle mobile TEREX TW110-2

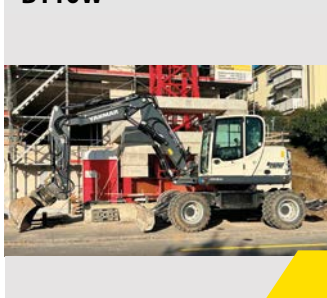


Année 2010 (SN 0649)
 Heures env. 4'000 h
 Poids 11'500 kg
 Prof. d'exc. 4'315 mm
 Largeur 2'500 mm

Moteur Diesel DEUTZ 75 kW, attache rapide méc., 2 godets rétros 600 et 800 mm, godet pivotant 1'400 mm, 2 Portes, Direction à 2 roues, 30 km/h

Prix net Fr. 49'900.-

Pelle mobile YANMAR B110W



Année 2019 (SN 0523)
 Heures env. 1'200 h
 Poids 12'500 kg
 Prof. d'exc. 4'315 mm

1, 2 et 3ème circuit, 25 km/h, FAP, tablier, griffes, ralenti autom., caméra, 2ème caisse à outils, contrepoids sup., pompe de ravitaillement élec., Powertilt, attache rapide hydr. HS08, 2 godets rétros 500 et 800 mm, godet niveleur 1'250 mm

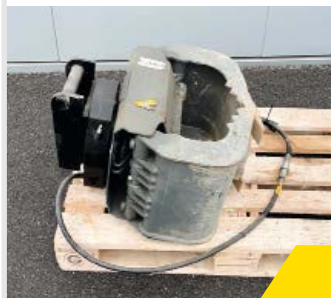
Prix net Fr. 131'960.-

ACCESSOIRES POUR PELLES

Grappin KINSHOFER A02H

Année 2022 (SN 8380)
Poids 135 kg
Machine port. 1 - 2 t

Électrovanne, Plaque d'adaptation LH ou HD, Jeu de tuyaux et raccords



Prix net Fr. 4'500.-

Grappin KINSHOFER A04H

Année 2023 (SN 3534)
Poids 190 kg
Machine port. 2- 4 t

Électrovanne, Plaque d'adaptation LH ou HD, Jeu de tuyaux et raccords



Prix net Fr. 6'800.-

Grappin KINSHOFER A06HPX

Année 2022 (SN 3469)
Poids 340 kg
Machine port. 4 - 6 t

Plaque d'adaptation LH ou HD, Jeu de tuyaux et raccords



Prix net Fr. 6'990.-

Grappin KINSHOFER A09HPX

Année 2019 (SN 2890)
Poids 410 kg
Machine port. 8 - 10 t

Plaque d'adaptation LH ou HD, Jeu de tuyaux et raccords



Prix net Fr. 7'150.-

Marteau hydraulique EPIROC SB52

Année 2021 (SN 7363)
Poids 55 kg
Machine port. 0.7 - 1.1 t

Plaque d'adaptation LH ou HD, Jeu de tuyaux et raccords



Prix net Fr. 3'750.-

Marteau hydraulique EPIROC EC40

Année 2022 (SN 725)
Poids 95 kg
Machine port. 1 - 3 t

Plaque d'adaptation LH ou HD, Jeu de tuyaux et raccords

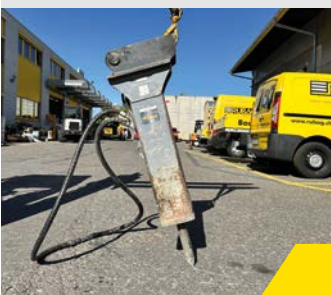


Prix net Fr. 3'990.-

Marteau hydraulique EPIROC EC50

Année 2022 (SN 9979)
Poids 150 kg
Machine port. 2ème0 - 4.5 t

Plaque d'adaptation LH ou HD, Jeu de tuyaux et raccords



Prix net Fr. 4'500.-

Marteau hydraulique EPIROC EC60

Année 2018 (SN 8628)
Poids 215 kg
Machine port. 3.5 - 5 t

Plaque d'adaptation LH ou HD, Jeu de tuyaux et raccords



Prix net Fr. 4'750.-

Marteau hydraulique EPIROC EC70

Année 2018 (SN 5338)
Poids 275 kg
Machine port. 5 - 6 t

Plaque d'adaptation LH ou HD, Jeu de tuyaux et raccords



Prix net Fr. 5'990.-

Marteau hydraulique EPIROC EC80

Année 2021 (SN 0380)
Poids 370 kg
Machine port. 5.2 - 12 t

Plaque d'adaptation LH ou HD, Jeu de tuyaux et raccords



Prix net Fr. 6'990.-

CHARGEUSES

Chargeuse SCHÄFFER 2428 SLT



Année 2021 (SN C057)
Heures env. 350 h
Poids 1'860 kg
Haut. de dév. 1'450 mm
Largeur 940 mm

Canopy, Eclairage LED (2xV, 1xH), Interrupteur de batterie, Dispositif de remorquage, Fourche à palettes 1.00 m, Pelle à terre 1'000 mm, 15 km/h

Prix net Fr. 35'990.-

Chargeuse SCHÄFFER 2445



Année 2023 (SN C164)
Heures env. 200 h
Poids 2'550 kg
Haut. de dév. 1'700 mm
Largeur 1'400 mm

Canopy, Eclairage LED (2xV, 1xH), Dispositif de remorquage, Cliquet de blocage élec. Fourche à palettes 1.20 m, Pelle à terre 1'400 mm, 30 km/h

Prix net Fr. 48'990.-

Chargeuse électrique SCHÄFFER 24e

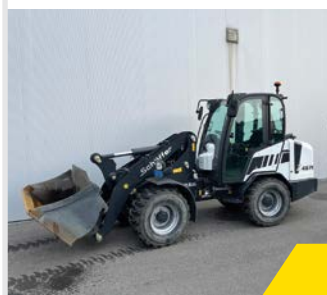


Année 2021 (SN C011)
Heures env. 250 h
Poids 2'300 kg
Haut. de dév. 1'700 mm
Largeur 1'300 mm

Eclairage LED (2xV, 1xH), Fourche à palettes 1.20 m, Pelle à terre 1'300 mm, 20 km/h

Prix net Fr. 49'990.-

Chargeuse SCHÄFFER 4670 Z



Année 2021 (SN C035)
Heures env. 400 h
Poids 3'800 kg
Haut. de dév. 3'050 mm
Largeur 1'600 mm

Eclairage LED (2xV, 1xH), Dispositif de remorquage, Fourche à palettes 1.00 m, Pelle à terre 1'600 mm, 30 km/h

Prix net Fr. 52'500.-

Chargeuse SCHAEFF TL65



Année 2018 (SN 1061)
Heures env. 2'500 h
Poids 3'900 kg
Haut. de dév. 2'485 mm
Largeur 1'700 mm
Attache rapide hydr., godet chargeur 650 l avec dents, fourches, FAP, 30 km/h

VERKAUFT / VENDU

Prix net Fr. 32'900.-

Chargeuse YANMAR TL80



Année 2019 (SN 1932)
Heures env. 900 h
Poids 4'900 kg
Haut. de dév. 2'550 mm
Largeur 1'850 mm
Attache rapide hydr., godet chargeur 850 l avec dents, fourches, FAP, 30 km/h

VERKAUFT / VENDU

Prix net Fr. 39'000.-

Chargeuse YANMAR V80-5



Année 2022 (SN 1561)
Heures env. 450 h
Poids 4'900 kg
Haut. de dév. 2'550 mm
Largeur 1'850 mm
Attache rapide hydr., LSD, godet chargeur 850 l avec dents, fourches, FAP, 30 km/h

Prix net Fr. 52'500.-

Chargeuse pivotante SCHAEFF TL70-3S



Année 2019 (SN 0367)
Heures env. 1'350 h
Poids 3'900 kg
Haut. de dév. 2'485 mm
Largeur 1'700 mm
Attache rapide hydr., godet chargeur 650 l avec dents, fourches, FAP, 30 km/h

Prix net Fr. 49'990.-

Chargeuse YANMAR V100-5



Année 2020 (SN 0365)
Heures env. 300 h
Poids 6'000 kg
Haut. de dév. 3'200 mm
Largeur 1'950 mm
Attache rapide hydr., LSD, godet chargeur 850 l avec lame, fourches, FAP, 30 km/h

Prix net Fr. 54'000.-

Chargeuse YANMAR V100-5



Année 2021 (SN 0566)
Heures env. 500 h
Poids 6'000 kg
Haut. de dév. 3'200 mm
Largeur 1'950 mm
Attache rapide hydr., godet chargeur 900 l avec dents, fourches, FAP, 30 km/h

Prix net Fr. 55'000.-

Schäffer



Chargeuse électrique **24e**

Pas d'émissions,
de bruit et de gaz
d'échappement
grâce à des batteries
lithium-ion

La 24e permet de travailler
pratiquement sans
bruit dans des quartiers
résidentiels, en centreville
et dans des parkings,
quelque soit l'heure du
jour ou de la nuit.

Il s'agit de la seule
chargeuse électrique
capable d'atteindre
une vitesse de 20 km/h.
Grâce à son accélération
remarquable, votre plaisir
de conduite est garanti et
vous effectuez encore plus
rapidement vos travaux.

N° 1 parmi les machines compactes

Pelles à chenilles, pelles mobiles, chargeuses et transporteurs

Toutes les machines YANMAR se distinguent par leur construction compacte, leur grande maniabilité, leurs moteurs respectueux de l'environnement et un système hydraulique puissant, ainsi que des pièces de rechange à prix compétitif.

En tant que distributeur premium YANMAR, nous sommes à votre disposition pour l'achat, la location, le service et les pièces de rechange d'origine.

Découvrez les deux derniers modèles de pelles :
SV86-7 et SV100-7 !



NEW **SV86-7**



SV100-7

YANMAR

- ✓ Cabines les plus spacieuses de leur catégorie
- ✓ Visibilité panoramique exceptionnelle
- ✓ Design robuste primé

CHARIOTS ÉLEVATEURS

Chariot élévateur RUBAG CPD35-AC4



Année 2019 (SN 5559)
Heures env. 1'850 h
Charge utile 3'200 kg
Haut. de levage 4'500 mm
Mât Mât triplex
Poids env. 5'500 kg

Batterie, Déplacement latéral, fourches 1'150 mm, Aquamatic et chargeur, Pneus SE

Prix net Fr. 19'990.-

Chariot élévateur RUBAG CPD35-AC4



Année 2023 (SN 1449)
Heures env. 150 h
Charge utile 3'200 kg
Haut. de levage 4'500 mm
Mât Mât triplex
Poids env. 5'500 kg

Batterie, Déplacement latéral, fourches 1'150 mm, Aquamatic et chargeur, Pneus SE

Prix net Fr. 25'450.-

Chariot élévateur RUBAG SHR30 Sherpa



Année 2008 (SN 6782)
Heures env. 7'300 h
Charge utile 3'000 kg
Haut. de levage 4'500 mm
Mât Mât triplex
Poids env. 3'250 kg

PERKINS Moteur Diesel, Déplacement latéral, fourches 1'150 mm, Pneus SE

Prix net Fr. 18'900.-

Chariot élévateur RUBAG CPCD40-XW58B



Année 2016 (SN 0093)
Heures 2'200 h
Charge utile 4'000 kg
Haut. de levage 5'000 mm
Mât Mât triplex
Poids env. 6'700 kg

Cummins Moteur Diesel, Positionneur de fourches, Pneus doubles Pneus SE, fourches 2'000 mm

Prix net Fr. 23'900.-

Chariot élévateur RUBAG FD35T-QD32



Année 2011 (SN 0081)
Heures env. 2'800 h
Charge utile 3'200 kg
Haut. de levage 4'500 mm
Mât Mât triplex
Poids env. 4'650 kg

Moteur Diesel, Déplacement latéral, fourches 1'150 mm, Pneus SE

Prix net Fr. 13'900.-

Chariot élévateur HYSTER H 3.5 FD



Année 2007 (SN 461E)
Heures env. 7'000 h
Charge utile 3'500 kg
Poids env. 5'430 kg
Haut. de levage 5'600 mm
Mât Duplex

Moteur Diesel, Cabine, Déplacement latéral, Pneus SE, Monotrole

Prix net Fr. 9'900.-

location@rubag.ch

RUBAG
0848 800 555

Location

www.rubag.ch

Louer et contruire.
De manière flexible.



DUMPERS

Dumper RUBAG 4R902RH



Année 2023 (SN 6723)
Heures env. 200 h
Benne 900 / 650 l
Charge utile 1'420 kg
Largeur 1'180 mm

Moteur Diesel YANMAR Stage V
18.5 kW, Hydrostat, sans FAP, Benne
ronde hydr.

Prix net Fr. 33'550.-

Dumper RUBAG 4R1630RH



Année 2022 (SN 1722)
Heures env. 250 h
Benne 1'690 / 1300 l
Charge utile 3'100 kg
Largeur 1'540 mm

Moteur Diesel YANMAR Stage V
35.5 kW, Hydrostat, FAP, Benne
ronde hydr.

Prix net Fr. 48'980.-

Dumper RUBAG 4R1803RH



Année 2018 (SN 0418)
Heures env. 800 h
Benne 1'800 / 1'280 l
Charge utile 3'520 kg
Largeur 1'700 mm

Moteur Diesel Kubota 35.5 kW,
Hydrostat, FAP, Benne ronde
hydr.

Prix net Fr. 29'465.-

Dumper RUBAG DH 400 AHG



Année 2015 (SN 0253)
Heures env. 800 h
Benne 2'500 / 1'600 l
Charge utile 3'500 kg
Largeur 1'740 mm

PERKINS Moteur Diesel, Benne
ronde hydr., Überrollbügel
klappbar, FAP, Hydrostat

Prix net Fr. 29'525.-

Dumper RUBAG 4R2550RH



Année 2020 (SN 0020)
Heures env. 750 h
Benne 2'600 / 2'000 l
Charge utile 4'780 kg
Largeur 1'875 mm

Moteur Diesel YANMAR Stage V
53.7 kW, Hydrostat, FAP, Benne
ronde hydr.

Prix net Fr. 44'990.-

Dumper RUBAG 4R3460RH



Année 2022 (SN 0622)
Heures env. 650 h
Benne 3'200 / 2'650 l
Charge utile 6'000 kg
Largeur 1'940 mm

Moteur Diesel YANMAR Stage V
53.7 kW, Hydrostat, FAP, Benne
ronde hydr.

Prix net Fr. 55'980.-

Mini-dumper E300 HT RUKI Électro



Année 2022 (SN D045)
Heures -
Benne 165 l
Charge utile 300 kg
Largeur 720 mm

Traction intégrale électrique
avec direction articulée, Benne
ronde hydr.

Prix d'action Fr. 4'990.-

Mini-dumper RUBAG RUKI 40



Année 2022 (SN 5622)
Charge utile 400 kg
Largeur 660 mm

Pont basculant mécanique
1'000 x 740 mm, Moteur essen-
ce HONDA GX 160, Démarreur
réversible

Image symbolique

Prix net Fr. 3'500.-

Mini-dumper RUKI 85E RIX Électro



Année 2022 (SN 3524)
Heures env. 250 h
Charge utile 712 kg
Largeur 835 mm

Benne ronde hydr., Moteur
électrique 5.5 kW, Chargeur
inclus, Marchepied

Prix net Fr. 22'750.-

Dumper YANMAR C12R-B



Année 2022 (SN C599)
Heures env. 200 h
Benne 520 / 400 l
Charge utile 1'150 kg
Largeur 960 mm

Benne trilatérale avec auge
plate, Moteur Diesel YANMAR
7.5 kW

Prix net Fr. 13'850.-

DUMPERS SUR CHENILLES ET TECHNOLOGIE DE COUPE

**Dumper RUBAG
RUKI 1'200 RIX**

Année 2022 (SN 6303)
Heures env. 300 h
Benne 510 / 380 l
Charge utile 1'200 kg
Largeur 865 mm
Kubota Moteur Diesel 18.5 kW,
Hydrostat avec frein de stationnement hydr., Benne ronde hydr.

VERKAUFT / VENDU

Prix net Fr. 23'490.-



**Dumper RUBAG
RUKI 150 MD RIX**

Année 2022 (SN 1236)
Heures env. 350 h
Charge utile 1'500 kg
Largeur 1'108 mm
Hydrostat avec frein de stationnement hydr., Benne ronde hydr.

VERKAUFT / VENDU

Prix net Fr. 17'490.-



**Dumper RUBAG
RUKI 230 MD**

Année 2023 (SN 7614)
Heures env. 200 h
Charge utile 2'300 kg
Largeur 1'300 mm
Benne ronde hydr., 18.5kW,
Hydrostat avec frein de stationnement hydraulique,
Commande par joystick

Prix net Fr. 23'990.-



**Dumper YANMAR
C30R**

Année 2023 (SN 2695)
Heures env. 200 h
Benne 1'500 / 1'130 l
Charge utile 2'500 kg
Largeur 1'550 mm
Benne ronde hydr., Moteur Diesel YANMAR 32.5 kW

Prix net Fr. 42'500.-



**Scie à sol CEDIMA
CF13.3**

Année 2021 (SN 0801)
Prof. de coupe 170 mm
Long. coupe illimité
Moteur G420F
Puissance 2.2 kW
Disque max. 450 mm

VERKAUFT / VENDU

Prix net Fr. 1'590.-



**Scie à sol CEDIMA
CF1020.1D**

Année 2020 (SN 232C)
Prof. de coupe 200 mm
Long. coupe illimité
Moteur Hatz 1B40 7.3 kW
Disque max. 500 mm

Prix net Fr. 2'990.-



**Scie à sol CEDIMA
CF22E Électro**

Année 2022 (SN 391C)
Prof. de coupe 270 mm
Long. coupe illimité
Moteur Électro 7.5 kW
Disque max. 700 mm

Prix net Fr. 3'270.-



**Scie à table CEDIMA
CTS56 Électro**

Année 2019 (SN 7995)
Prof. de coupe 130 mm
Long. coupe 615 mm
Moteur Électro 2.2 kW
Disque max. 400 mm

VERKAUFT / VENDU

Prix net Fr. 790.-



**Scie à table CEDIMA
CTS81L Électro**

Année 2022 (SN 4552)
Prof. de coupe 130 mm
Long. coupe 1'170 mm
Moteur Électro 2.2 kW
Disque max. 400 mm

VERKAUFT / VENDU

Prix net Fr. 1'190.-



**Scie à pierres LISSMAC
DTS 420-N**

Année 2019 (SN 4308)
Prof. de coupe 370 / 420 mm
Long. coupe 650 mm
Moteur 7.5 kW / 400 V
Disque max. 1'000 mm

Prix net Fr. 3'250.-



Compresseur COMPAIR C50



Année 2018 (SN 0013)
Heures env. 800 h
Pression 7 bar
Courant vol. 5.0 m³ / min.

Timon rigide, Tôle striée en aluminium, Enrouleur de tuyau

Prix net Fr. 19'840.-

Compresseur COMPAIR C55-14



Année 2022 (SN 0002)
Heures env. 600 h
Pression 14 bar
Courant vol. 5.5 m³ / min.

Timon rigide, Tôle striée en aluminium, Enrouleur de tuyau, Post-refroidisseur et échangeur de chaleur

Prix net Fr. 29'490.-

Compresseur COMPAIR C76-7



Année 2021 (SN 0001)
Heures env. 550 h
Pression 7 bar
Courant vol. 7.6 m³ / min.

Timon rigide, pas de traitement de l'air

Prix net Fr. 25'390.-

Compresseur COMPAIR C140



Année 2023 (SN 0028)
Heures env. 400 h
Pression 14 bar
Courant vol. 13.3 m³ / min.

Deutz Moteur Diesel TCD 4.1 L4 refroidi par eau, Châssis avec timon réglable

Prix net Fr. 51'990.-

Générateur PRAMAC P2000i



Année 2021 (SN 2342)
État neuf
Carburant Essence
Moteur PRAMAC
Puissance 1600 W / 230V

Prises :
1x T23

Prix net Fr. 880.-

Générateur PRAMAC P2200i



Année 2022 (SN 4689)
État neuf
Carburant Essence
Moteur PRAMAC
Puissance 1900 W / 230V

Prises :
1x T23

Image symbolique

Prix net Fr. 990.-

Générateur PRAMAC P6000



Année 2021 (SN 4269)
État peu usé
Carburant Diesel
Moteur YANMAR
Puissance 4.5 kW / 400 V
2.5 kW / 230 V

Prises :
1x CEE 16A / 400 V
2x TE23 16A / 230 V

Peinture RAL6024

Prix net Fr. 3'990.-

Générateur PRAMAC P9000 Courant de secours



Année 2022 (SN 9180)
État neuf
Carburant Diesel
Moteur Lombardini
Puissance 7.3 kW / 400 V
4.0 kW / 230 V

Prises :
1x CEE 16A / 400 V
2x TE23 16A / 230 V

Courant de secours autom. incl.

Prix net Fr. 8'590.-

Générateur PRAMAC GSW50Y



Année 2019 (SN 1526)
État env. 4'000 h / bon
Carburant Diesel
Moteur Yanmar 4TNV98 Turbo
Puissance 33.4 kW / 400 V

Prises :
1x CEE63A / 400V, 1x CEE32A / 400V
1x CEE16A / 400V, 2x CEE16A / 230V

Prix net Fr. 14'900.-

Générateur RUBAG QAS 45 KDS5



Année 2022 (SN 9831)
État env. 400 h / bon
Carburant Diesel
Moteur Kubota V3800-CRTE5
Puissance 38.9 kW / 400 V

Prises :
1x CEE63A / 400 V
1x CEE32A / 400 V
1 T23 IP55 / 230 V

Prix net Fr. 21'800.-

COMPACTAGE

Pilonneuse WEBER SRE 300 Électro



Année 2018 (SN 4645)
État Appareil démo
Poids 33 kg sans Akku
Largeur 140 mm
Force 9,1 kN
Moteur Honda Électro
Puissance 1,1 kW / 2,4 PS

Batterie, support et câble de charge incl.

Prix net Fr. 4'300.-

Pilonneuse WEBER SRE 590 DC Électro



Année 2022 (SN 2695)
État Appareil démo
Poids 68 kg
Largeur 280 mm
Force 17,5 kN
Moteur Honda Électro
Puissance 1,8 kW / 2,4 PS

Prix net Fr. 3'590.-

Pilonneuse WEBER SRV Black Edition III



Année 2020 (SN 2935)
État Neuf
Poids 63 kg
Largeur 280 mm
Force 18,2 kN
Moteur Honda GX100
Puissance 2,1 kW / 2,5 PS
Carburant Essence

Prix net Fr. 1'890.-

Pilonneuse WEBER SRV 620 GXR



Année 2020 (SN 0116)
État Usé
Poids 66 kg
Largeur 280 mm
Force 18,2 kN
Moteur Honda GX120
Puissance 2,8 kW / 3,8 PS
Carburant Essence

Prix net Fr. 1'990.-

Pilonneuse WEBER CFR 90



Année 2019 (SN 8615)
État Appareil démo
Poids 90 kg
Largeur 430 mm
Force 15 kN
Moteur Honda GX160
Puissance 3,6 kW / 4,9 PS
Carburant Essence

Prix net Fr. 1'590.-

Vibreur à rouleaux WEBER VPR450



Année 2024 (SN 1447)
État Usé
Poids 108 kg
Largeur 420 mm
Moteur Honda GX160
Carburant Essence
Puissance 3,6 kW / 4,9 PS
Force centrif. 8 kN

Prix net Fr. 2'490.-

Plaque vibrante WEBER CF1 HD



Année 2020 (SN 7281)
État Usé
Poids 60 kg
Largeur 350 mm
Moteur Honda GX120
Carburant Essence
Puissance 2,6 kW / 3,6 PS
Force centrif. 10 kN

Prix net Fr. 1'100.-

Plaque vibrante WEBER CF2 HD



Année 2019 (SN 6091)
État Usé
Poids 82 kg
Largeur 450 mm
Moteur Honda GX160
Carburant Essence
Puissance 3,6 kW / 4,9 PS
Force centrif. 15 kN

Réservoir d'eau et roues incl.

Prix net Fr. 1'350.-

Plaque vibrante WEBER CF2 Asphalte



Année 2021 (SN 4860)
État Usé
Poids 82 kg
Largeur 450 mm
Moteur Honda GX160
Carburant Essence
Puissance 3,6 kW / 4,9 PS
Force centrif. 15 kN

Réservoir d'eau et roues incl.

Prix net Fr. 1'890.-

Plaque vibrante WEBER CR2 DC Électro



Année 2022 (SN 2574)
Heures Appareil démo
Poids 143 kg
Largeur 450 mm
Moteur Honda Électro
Puissance 1,8 kW / 2,4 PS
Force centrif. 20 kN

Batterie et chargeur incl.

Prix net Fr. 4'790.-

COMPACTAGE

Plaque vibrante réversible WEBER CR2



Année 2022 (SN 6008)
État Usé
Poids 156 kg
Largeur 450 mm
Moteur Hatz Diesel 1B20
Puissance 3,5 kW
Force centrif. 25 kN
inkl. Fahrwerk

Prix net Fr. 4'590.-

Plaque vibrante réversible WEBER CR3



Année 2024 (SN 5601)
État Appareil démo
Poids 206 kg
Largeur 450 mm
Moteur Hatz Diesel 1B20
Puissance 3,5 kW
Force centrif. 35 kN

Prix net Fr. 5'200.-

Plaque vibrante réversible WEBER CR5



Année 2024 (SN 1077)
État Appareil démo
Poids 296 kg
Largeur 550 mm
Moteur Hatz Diesel 1B30
Puissance 5,4 kW
Force centrif. 42 kN

Prix net Fr. 6'290.-

Plaque vibrante réversible WEBER CR6 WSA



Année 2021 (SN 3001)
État Bon
Poids 360 kg
Largeur 590 mm
Moteur Hatz Diesel 1B50E
Puissance 8,2 kW
Force centrif. 55 kN

Weber Smart Assist incl.

Prix net Fr. 9'200.-

Plaque vibrante réversible WEBER CR7 MDM



Année 2022 (SN 2796)
État Usé
Poids 605 kg
Largeur 700 mm
Moteur Hatz Diesel 1B40
Puissance 7,5 kW
Force centrif. 65 kN

Contrôle de protection moteur incl.

Prix net Fr. 7'100.-

Plaque vibrante réversible WEBER CR7 MDM



Année 2020 (SN 4776)
État Usé
Poids 477 kg
Largeur 650 mm
Moteur Hatz Diesel 1B40
Puissance 7,5 kW
Force centrif. 65 kN

Contrôle de protection moteur incl.

Prix net Fr. 8'250.-

Plaque vibrante réversible WEBER CR8 Hatz CCD



Année 2022 (SN 6147)
État usé
Poids 605 kg
Largeur 700 mm
Moteur Hatz Diesel 1D81S
Puissance 10,3 kW
Force centrif. 75 kN

Contrôle de protection moteur et de compactage CCD incl.

Prix net Fr. 8'390.-

Rouleau tandem CAT CB 1.7



Année 2022 (SN 0549)
Heures env. 600 h
Poids 1'605 kg
Largeur 560 mm
Moteur Cat C1.1 Diesel
Puissance 18,4 kW

Prix net Fr. 16'550.-

Rouleau de tranchées WEBER TRC86



Année 2020 (SN 8625)
Heures env. 250 h
Poids 1'390 kg
Largeur 854 mm
Moteur Kohler LDW1003
Carburant Diesel
Puissance 15,6 kW

Avec télécommande

Prix net Fr. 14'490.-

Rouleau de tranchées WEBER MC85 CCD



Année 2024 (SN 5776)
Heures env. 60 h
Poids 1'622 kg
Largeur 820 mm
Moteur Kubota Diesel D1005
Puissance 17,5 kW

Avec direction articulée, télécommande et contrôle de compactage CCD

Prix net Fr. 24'750.-

REMORQUES ET CONTAINERS

Remorque RUBAG GTA300L



Année 2010 (SN 1918)
État Bon
Poids à vide 760 kg
Charge utile 2'240 kg
Poids total 3'000 kg

Plancher sérigraphié, 4 anneaux d'arrimage de chaque côté, surface de chargement 3500x1750 mm. Dernier contrôle technique 20.09.2022.

Frais d'expertise Fr. 450.-

Prix net Fr. 2'900.-

Remorque à outils RUBAG WA-1-250



Année 2020 (SN 8733)
État Très bon
Poids à vide 350 kg

Charge utile 400 kg
Poids total 750 kg
Timon nickelé avec anneau d'attelage DIN, frein à main et bequilles, pneus 165 R13C

VERKAUFT / VENDU

Prix net Fr. 4'590.-

Remorque RUBAG 35BM36-T7



Année 2023
État Neuf
Poids à vide 800 kg
Charge utile 2'700 kg
Poids total 3'500 kg

Plancher larmoyant en acier, 5 ceilllets pour charges lourdes/côté vissés de chaque côté, surface de charg. 3540x1690 mm, pente arrière et ridelles en acier 325mm

Frais d'expertise Fr. 450.-

Prix net Fr. 7'590.-

Remorque basculante à 3 côtées RUBAG 35K33-T1N



Année 2023
État Neuf
Poids à vide 1'000 kg
Charge utile 2'500 kg
Poids total 3'500 kg

Rampes de 2,8 t dans le puits, à gauche/à droite 5 anneaux d'arrimage rabattables, courant de charge et pompe élec., ridelles en alu extra-résistantes à profil Mammuth 350 mm

Frais d'expertise Fr. 450.-

Prix net Fr. 10'990.-

Roulotte de chantier RUBAG A 350/E



Année 2022 (SN 0029)
État Bon
Longueur 3'500 mm
Largeur 2'200 mm
Poids total 1'800 kg

1 compartiment avec 1 porte, 1 fenêtre, table, 2 bancs de coffre, Peinture RAL9010

Frais d'expertise Fr. 450.-

Prix net Fr. 8'015.-

Roulotte de chantier RUBAG AT 500/EB (2 pcs)



Année 2023 (SN 0042/0043)
État Neuf
Longueur 5'000 mm
Largeur 2'200 mm
Poids total 3'500 kg

Compartiment pour l'équipe avec table et bancs de coffre, étagère à chapeaux et chauffage, compartiment bureau avec table, armoire à dossiers, étagère à chapeaux et chauffage, peinture turquoise

Frais d'expertise Fr. 450.-

Prix net Fr. 19'900.- / pcs

Container bureau RUBAG BM20



Année 2020 (SN 7421)
État Usé
Longueur 6'055 mm
Largeur 2'435 mm
Hauteur 2'591 mm

1 porte extérieure, 4 fenêtres, isolées sur tout le pourtour, étagère à chapeaux avec patères, Peinture RAL7035

Prix net Fr. 5'390.-

Container de stockage RUBAG LC20



Année 2022 (SN 7901)
État Usé
Longueur 6'058 mm
Largeur 2'438 mm
Hauteur 2'591 mm

Système anti-effraction, Peinture RAL 7035

Prix net Fr. 4'500.-

Container bureau RUBAG FCW600 (2 pcs)



Année 2024 (SN 0034/35)
État Neuf
Longueur 6'058 mm
Largeur 2'438 mm
Hauteur 2'600 mm

2 portes, 1 cloison, 2 fenêtres, aménagement tables, bancs, étagère et frigo, Peinture RAL6026

Prix net Fr. 14'000.- / pcs

Container bureau RUBAG FC703



Année 2007 (SN 0735)
État Usé
Longueur 7'000 mm
Largeur 3'000 mm
Hauteur 2'600 mm

solé sur poutre en acier, pourtour de 100 à 180 mm, 3 fenêtres avec grille/dispositif anti-effraction, y compris auvent et meubles aménagés

Prix net Fr. 7'400.-

VERKAUFT / VENDU

CAISSES À OUTILS ET DISTRIBUTEURS DE COURANT

RUBAG RC1650 Basic Caisse à outils



Nombre 6 pcs
État Neuf
Poids 46 kg
Taille 1'650 x 650 x 600 mm
Volume 587 l

Matériau en aluminium de haute qualité, étanche à la poussière et à l'eau

Prix net Fr. 1'690.-

RUBAG RC1800 Basic Caisse à outils



Image symbolique

Nombre 10 pcs
État Neuf
Poids 50 kg
Taille 1'800 x 650 x 600 mm
Volume 641 l

Matériau en aluminium de haute qualité, étanche à la poussière et à l'eau

Prix net Fr. 1'790.-

RUBAG RC1850 Luxus Caisse à outils



Nombre 1 pcs
État Neuf
Poids 95 kg
Taille 1'850 x 650 x 920 mm
Volume 980 l

Prix net Fr. 2'190.-

Distributeur de courant RUBAG AV63-22



Année 2023
État Neuf
Ampère 63 A

Prises *
1x CEE 32A • 3x CEE 16A
5 x Type 23/16A

*correspond à la norme neuve

Prix net Fr. 1'770.-

Distributeur de courant RUBAG AV80-22



Année 2023 (SN 604/1-4)
État Usé
Ampère 80 A

Prises *
1x CEE 63A • 1x CEE 32A
3 x CEE 16A • 5 x Type 23 16A

*correspond à la norme neuve

Prix net Fr. 1'990.-

Distributeur de courant RUBAG V125-22



Année 2023
État Neuf
Ampère 125 A

Prises *
2x CEE 63A • 2x CEE 32A
3 x CEE 16A • 5 x Type 23 16A

*correspond à la norme neuve

Prix net Fr. 2'380.-

Distributeur de courant RUBAG AVW160-22



Année 2023 (*259/4B-3)
État Usé
Ampère 160 A

Prises *
1x CEE 125A • 2x CEE 63A
3 x CEE 32A • 5 x CEE 16A
6x Type 23/16A

*correspond à la norme neuve

Prix net Fr. 4'190.-

Distributeur de courant RUBAG V160-14



Année 2019 (SN 3838/6-2)
État Bon
Ampère 160 A

Prises *
2x CEE 63 A • 3 x CEE 32A
5 x CEE 16A • 6 x Type 23 16A

*ne correspond pas à la norme neuve

Prix net Fr. 3'990.-

Distributeur de courant RUBAG M-VEV250 / 5321



VERKAUFT

Année 2021 (SN 1001)
État Usé
Ampère 250A

Prises *
2x CEE 63A • 1x CEE 32A
7 x CEE 16A • 1x CEE 125A
1x Type 25/16A
4 x Type 23/16A

*ne correspond pas à la norme neuve

Prix net Fr. 2'990.-

Distributeur de courant RUBAG AVW250-22



Année 2023 (SN 365/1-5)
État Usé
Ampère 250 A

Prises *
1x CEE 125A • 2x CEE 63A
3 x CEE 32A • 7 x CEE 16A
6 x Type 23/16A

*correspond à la norme neuve

Prix net Fr. 3'490.-

POMPES

Pompe pour eaux usées SIMO 5



Année 2024
Débit 70 l/Min.
Haut. d'extr. 5 m
Ampère T13
Tension 230 V
Raccord Tuyaud. 1/2", 3/4", 1"
Poids 5 kg
Aspiration plate, raccord de pression femelle

Prix net Fr. 320.-

SULZER JS5WS Pompe pour eaux usées



Année 2022 (SN 7072)
Débit 240 l/Min.
Haut. d'extr. 11 m
Ampère T13
Tension 230 V
Raccord Storz G2"/C
Poids 9,5 kg
Avec flotteur

Prix net Fr. 1'180.-

SULZER IP900DKS Pompe pour eaux usées



Année 2017 (SN 9063)
Débit 300 l/Min.
Haut. d'extr. 11 m
Ampère CEE 16A
Tension 400 V
Raccord IG G2"
Poids 12 kg
Version en acier inoxydable 1.4401 (AISI 316) pour les fluides agressifs

Prix net Fr. 1'260.-

SULZER JS12WKS Pompe pour eaux usées



Année 2018 (SN 5801)
Débit 540 l/Min.
Haut. d'extr. 15 m
Ampère T13
Tension 230 V
Raccord Storz G2"/C
Poids 16 kg
Avec flotteur

Prix net Fr. 650.-

SULZER JS12W Pompe à boue



Année 2021 (SN 0992)
Débit 540 l/Min.
Haut. d'extr. 12,5 m
Ampère T13
Tension 230 V
Raccord Storz G2"/C
Poids 18 kg
Sans flotteur

Prix net Fr. 890.-

SULZER J12W Pompe pour eaux usées



Année 2023 (SN 7119)
Débit 540 l/Min.
Haut. d'extr. 15 m
Ampère T13
Tension 230 V
Raccord Storz G2"/C
Poids 16 kg
Avec flotteur

Prix net Fr. 1'180.-

SULZER JS12WKS Pompe à boue



Année 2017 (SN 0359)
Débit 540 l/Min.
Haut. d'extr. 12,5 m
Ampère T13
Tension 230 V
Raccord Storz G2"/C
Poids 18 kg
Avec flotteur

Prix net Fr. 890.-

SULZER XJS80 HD Pompe à boue



Année 2020 (SN 6645)
Débit 1'750 l/Min.
Haut. d'extr. 34 m
Ampère CEE 16A
Tension 400 V
Raccord Storz G4"/A
Poids 64 kg
Avec capteur de niveau

Prix net Fr. 5'250.-

SULZER XJC50 ND Pompe pour eaux usées



Année 2017 (SN 2977)
Débit 2'100 l/min
Haut. d'extr. 31 m
Ampère CEE16 A
Tension 400 V
Raccord Storz G4"/A
Poids 59 kg
Avec Aquatronic et capteur de niveau

Prix net Fr. 2'650.-

SULZER XJC80 ND Pompe pour eaux usées



Année 2018 (SN 8735)
Débit 2'280 l/min
Haut. d'extr. 37 m
Ampère CEE16 A
Tension 400 V
Raccord Storz G4"/A
Poids 63 kg
Avec interrupteur de protection moteur

Prix net Fr. 3'950.-

PROTECTION DES EAUX

Bassin de lavage et décantation 0.3 m³



Année 2021
Volume 0.3 m³
Longueur 1'200 mm
Largeur 800 mm
Hauteur 1'150 mm
Poids 80 kg

Chambre de décantation et de neutralisation, rehausse de lavage, porte-bouteille de gaz, marchepied, accessoires de neutralisation manuelle

Prix net Fr. 4'900.-

Bassin de lavage et décantation 3.5 m³



Année 2019 (SN 0940)
Volume 3.5 m³
Longueur 3'480 mm
Largeur 1'730 mm
Hauteur 950 mm
Poids 950 kg

Chambre de décantation et de neutralisation, rehausse de lavage, porte-bouteille de gaz, marchepied, accessoires de neutralisation manuelle, réceptions Welaki

Prix net Fr. 5'750.-

Bassin de lavage et décantation 4 m³



Année 2022 (SN 2029)
Volume 4 m³
Longueur 3'640 mm
Largeur 1'780 mm
Hauteur 900 mm
Poids 870 kg

Chambre de décantation et de neutralisation, rehausse de lavage, plateforme, porte-bouteille de gaz, mallette de neutralisation manuelle

Prix net Fr. 8'900.-

Bassin de lavage et décantation 4 m³



Année 2024 (SN 4118)
Volume 4 m³
Longueur 3'640 mm
Largeur 1'780 mm
Hauteur 900 mm
Poids 870 kg

Chambre de décantation et de neutralisation, rehausse de lavage, plateforme, porte-bouteille de gaz, mallette de neutralisation manuelle

Prix net Fr. 11'450.-

Bassin d'immersion 4 m³



Année 2019 (RU40V / 20 / Pro)
Volume 4 m³
Longueur 3'500 mm
Largeur 1'650 mm
Hauteur 1'700 mm
Poids 1'500 kg

BigBag, chambre de décantation et de neutralisation, rehausse de lavage, grille robuste carrossable 5 t/m²

Prix net Fr. 13'850.-

Bassin de lavage et décantation 5 m³



Année 2019 (SN Prot.1)
Volume 5 m³
Longueur 2'584 mm
Largeur 1'994 mm
Hauteur 2'490 mm
Poids 2'540 kg

BigBag, chambre de décantation et de neutralisation, rehausse de lavage, accessoires de neutralisation manuelle, armoire technique et gaz intégrée, adapté à la neutralisation automatique

Prix net Fr. 12'590.-

Bassin de décantation et neutralisation 10 m³



Année 2021 (SN 2118)
Volume 10 m³
Longueur 4'000 mm
Largeur 1'580 mm
Hauteur 2'000 mm
Poids 2'000 kg

Chambre de décantation et de neutralisation, armoire technique, 2x entrées 3" Storz, sortie 4" Storz, réceptions Welaki, 4x crochets de grue, etriers

Prix net Fr. 9'800.-

Bassin de décantation et neutralisation 20 m³



Année 2022 (SN 2215)
Volume 20 m³
Longueur 5'650 mm
Largeur 2'000 mm
Hauteur 2'300 mm
Poids 2'250 kg

Chambre de décantation et de neutralisation, 2x entrées 3" Storz et tube de 250 mm, sortie 250 mm, 4x crochets de grue

Prix net Fr. 28'120.-

Cabine de neutralisation



Année 2020
Longueur 1'400 mm
Largeur 1'000 mm
Hauteur 2'200 mm
Poids 120 kg

Cabine en tôle avec porte, crochet de grue, tablette intérieure, sol en caillebotis, installation de neutralisation automatique intégrée à 2 sondes avec télésurveillance et alarme, surveillance indiv. de gaz et commande des pompes

Image symbolique

Prix net Fr. 17'020.-

Container de neutralisation LC10



Année 2015 (SN 4135)
Longueur 2'991 mm
Largeur 2'438 mm
Hauteur 2'591 mm
Poids 1'200 kg

Réservoir d'eau intégré de 2000 l, système de neutral. autom. interne avec commutation de gaz (sans alarme LTE), tuyau d'entrée et de sortie de 100 mm, neutralisation de l'eau dans le conteneur, conteneur repeint, fond de tamisage neuf

Prix net Fr. 6'750.-

CITERNES

DT Quadro 330 Citerne mobile



Année 2011 (SN 7704)
Volume 313 l
Carburant Diesel
Dern. revision 10/2023
Admission ADR

Pompe électr. 230 V avec comp-
teur et pistolet de distribu-
tion autom., 4 m de tuyau

Prix net Fr. 3'050.-

RUBAG KUBUS 450 Citerne mobile



Année 2020 (SN 3212)
Volume max. 450 l
Carburant Diesel
Dern. revision Non soumis à vérification
Admission ADR

Système de pompe 12/24 V et
pompe à main, compteur, 5 m
de tuyau, pistolet de distribu-
tion autom.

Prix net Fr. 4'090.-

RUBAG KUBUS 500 Citerne mobile



Année 2018 (SN 1956)
Volume max. 475 l
Carburant Diesel
Dern. revision 10/2023
Admission ADR

Système de pompe 12/24 V
et pompe à main, compteur,
4 m de tuyau, pistolet de
distribution autom.

Prix net Fr. 3'250.-

CEMO Cube 650 Citerne mobile



Année 2012 (SN 8109)
Volume 650 l
Carburant Diesel
Dern. revision 04/2023
Admission ADR

Pompe à main, compteur, 4 m
de tuyau, pistolet de distribu-
tion autom.

Prix net Fr. 3'250.-

RUBAG KUBUS 700 Citerne mobile



Année 2023 (SN 4709)
Volume 700 l
Carburant Diesel
Dern. revision 12/2022
Admission ADR

Système de pompe 12/24 V et
pompe à main, compteur digi-
tal, 5 m de tuyau, pistolet de dis-
tribution autom., galvanisé

Prix net Fr. 5'090.-

RUBAG KUBUS 1'000 Citerne mobile



Année 2023 (SN 5024)
Volume 1'000 l
Carburant Diesel
Dern. revision 04/2023
Admission ADR

Pompe électr. 230 V, compteur
méch., 5 m de tuyau, pistolet de
distribution autom., galvanisé

Prix net Fr. 5'150.-

RUBAG KUBUS 2000 Citerne mobile



Année 2018 (SN 1734)
Volume max. 1'895 l
Carburant Diesel
Dern. revision 11/2024
Admission ADR

Pompe à moteur essence Honda
et pompe manuelle, compteur
numérique, tuyau de 5 m, pistolet
de distribution autom., galvanisé

Prix net Fr. 10'378.-

RUBAG KUBUS 3000 Citerne mobile



Année 2018 (SN 2160)
Volume max. 3'000 l
Carburant Diesel
Dern. revision 07/2024
Admission ADR

Pompe électr. 230 V, compteur
méch., 5 m de tuyau, pistolet de
distribution autom., galvanisé

Prix net Fr. 9'700.-

FuelMaster RUBAG 3500 Réservoir stationnaire SwissPremium



Image symbolique

Année 2022 (SN 1780)
Volume max. 3'500 l
Carburant Diesel
Admission ADR

Nouveau, réservoir de stockage à double paroi en
plastique, système de pompe 230 V, tuyau de 8 m,
compteur numérique, filtre à gazole avec
séparateur d'eau, surveillance des fuites, sécurité
de trop-plein Hectronic, système de remplissage
pneum., Indicateur de niveau, pistolet de
soutirage automatique

Prix net Fr. 9'780.-

Citerne AdBlue RUBAG BlueMaster 5000 TMS



Année 2022 (SN 7952)
Volume max. 5'000 l
Carburant AdBlue
Admission ADR

Modèle Shell Energy, réservoir de stockage à double
paroi en plastique, pompe 230 V, tuyau de
tuyau 6 m, compteur numérique, surveillance
des fuites, sécurité anti-débordement Hectronic,
pistolet de soutirage automatique, sans isolation
Pas de contrôle périodique obligatoire !

Prix net Fr. 14'500.-

VERKAUFT / VENDU

PINCES ET ACCESSOIRES DE GRUE

Malaxeur RUBAG RZ 300VA



Année	2015 (SN 8057)
État	Usé
Volume	490 l
Moteur	Électro 9 kW
Tension	400 V

Entraînement direct par moto-réducteur électro à bain d'huile, agitateur universel avec satellite pour granulométrie 0-30 mm, grille de protection, châssis routier, frein à inertie, frein de stationnement

Prix net Fr. 18'200.-

Pince à pierre RUBAG 1546.1



Année	2022 (SN 4962)
État	Neuf
Poids	34 kg
Charge utile	500 kg
Ouverture	0 - 550 mm

Image symbolique

Prix net Fr. 600.-

Pince à pierre RUBAG PZM-T50

Image symbolique

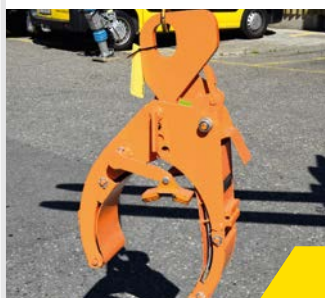


Année	2019 (SN 0769)
État	Neuf
Poids	28 kg
Charge utile	1'200 kg
Ouverture	200 - 550 mm

4 pcs avec oeillet de grue

Prix net Fr. 750.-

Pince à tube FE 1064.1



Année	2014 (SN 1846)
État	Très bon
Poids	42 kg
Charge utile	1'500 kg
Ouverture	200 - 450 mm

Prix net Fr. 1'490.-

Benne à béton RUBAG BQSA 0750



Année	2024 (SN 5892)
État	Neuf
Volume	750 l
Poids	340 kg

Version carrée avec sortie centrale, 3 m de tuyau Ø 200 mm et corde d'arrachage

Spécialement adapté au béton SCC

Prix net Fr. 2'950.-

Benne à béton combi RUBAG BVK 1000



Année	2022 (SN 74-01)
État	Bon
Volume	1'000 l
Poids	340 kg

Version carrée avec bec combiné, tôle d'écoulement rabattable avec ressort de rappel, levier de commande des deux côtés, suspension par câble métallique

Prix net Fr. 3'490.-

Benne à béton combi RUBAG BVK 1250



Année	2022 (SN 72-01)
État	Neuf
Volume	1'250 l
Poids	405 kg

Version carrée avec bec combiné, plaque d'écoulement rabattable avec ressort de rappel, levier de commande des deux côtés

Prix net Fr. 4'190.-

Benne à béton RUBAG BSA 1500 (2 pcs)



Année	2022 (SN 5755/576)
État	Neuf
Volume	1'500 l
Poids	420 kg

Version ronde, sortie centrale 300 mm, sans tuyau, élingue à chaîne en 3 parties

Prix net Fr. 1'450.- / pcs

Benne à béton RUBAG BQSA 1500



Année	2024 (SN 4460)
État	Neuf
Volume	1'500 l
Poids	500 kg

Version carrée avec sortie centrale, 3 m de tuyau Ø 200 mm et corde d'arrachage

Spécialement adapté au béton SCC

Prix net Fr. 3'450.-

Benne à terre RUBAG AK 0500S



Année	2024 (SN 49-01)
État	Neuf
Volume	500 l
Poids	165 kg

Avec arceau de grue entièrement automatique, peinture RAL 9004

Prix net Fr. 1'550.-



PELLE MOBILE

YANMAR B75W

Fr. 68'990.-
hors TVA

Découvrez en ligne sur rubag.ch/occasions
d'autres machines et engins de chantier
d'occasion !

VENTE | LOCATION | SERVICE

■ Sternenfeldstrasse 1-3
CH-4127 Birsfelden
0848 800 555
info@rubag.ch

■ Luzernstrasse 31
CH-6016 Hellbühl
041 450 02 55
hellbuehl@rubag.ch

■ Bürerfeld 3
CH-9245 Oberbüren
071 951 95 55
oberbueren@rubag.ch

■ St. Gallerstrasse 34
CH-8856 Tuggen
055 445 26 55
tuggen@rubag.ch

RUBAG
www.rubag.ch

■ Bahnhofstrasse 21
CH-4203 Grenchen
0848 800 555
info@rubag.ch

■ Emmentalstrasse 59
CH-3510 Konolfingen
031 721 55 55
konolfingen@rubag.ch

■ Industriestrasse 61
CH-8112 Otelfingen
044 807 55 55
otelfingen@rubag.ch

■ Rte d.Yverdon 18
CH-1373 Chavornay
024 442 26 55
chavornay@rubag.ch

