



SCHAEFF Minibagger TC19-2

Nettopreis Fr. 19'990.-



YANMAR Midi-Bagger M1057

VERKAUFT / VENDU

Nettopreis Fr. 35'000.-



YANMAR Radlader TL80

VERKAUFT / VENDU

Nettopreis Fr. 39'000.-



RUBAG Raddumper 4R1803 RH

VERKAUFT / VENDU

Nettopreis Fr. 29'465.-

Entdecken Sie die TOP Auswahl unserer besten und preiswertesten Occasionsmaschinen:

Anhänger	S. 14
Baustromverteiler	S. 15
Bagger Anbaugeräte	S. 5
Container	S. 14
Gabelstapler	S. 8
Gewässerschutzanlagen	S. 17
Kompressoren	S. 11
Mobilbagger	S. 4
Pumpen	S. 16
Raddumper	S. 9
Radlader	S. 6

Raupenbagger	S. 2-4
Raupendumper	S. 9-10
Schneidetechnik	S. 10
Stromerzeuger	S. 11
Treibstoffbehälter	S. 18
Verdichtung	S. 12-13
Werkzeugkisten	S. 15
Zangen und Kranzubehör	S. 19

Und vieles mehr auf rubag.ch/occasions.

Alle Preise exkl. MWST, ab RUBAG Lager. Zwischenverkauf vorbehalten.

MINI-RAUPENBAGGER

YANMAR Minibagger SV08



Baujahr 2022 (SN D824)
Betr.-Std. ca. 400 h
Gewicht 1'035 kg
Grabtiefe 1'500 mm
Breite 840 mm
Überrollschutzbügel, mech.
Schnellwechsler MS01, 2x
Tieföffel 300 und 500 mm,
Schwenklöffel 800 mm

Nettopreis Fr. 18'990.-

YANMAR Minibagger ViO10



Baujahr 2020 (SN G290)
Betr.-Std. ca. 250 h
Gewicht 1'220 kg
Grabtiefe 1'950 mm
Breite 830-1'000 mm
Überrollschutzbügel, SW MS01,
2x Tieföffel 300 und 500 mm,
Schwenklöffel 800 mm

Nettopreis Fr. 20'990.-

YANMAR Minibagger ViO12



Baujahr 2024 (SN 3232)
Betr.-Std. ca. 150 h
Gewicht 1'235 kg
Grabtiefe 2'050 mm
Breite 1'000 mm
Überrollschutzbügel, mech. SW
MS01, 2x Tieföffel 300 und 500
mm, Schwenklöffel 800 mm

Nettopreis Fr. 24'500.-

YANMAR Minibagger SV17



Baujahr 2022 (SN 0602)
Betr.-Std. ca. 500 h
Gewicht 1'700 kg
Grabtiefe 2'755 mm
Breite 980-1'320 mm
Schutzdach, kurzer Stiel, POW,
mech. SW MS01, 2x Tieföffel
300 und 500 mm, Planierlöffel
1'000 mm

Nettopreis Fr. 26'500.-

YANMAR Minibagger ViO17



Baujahr 2022 (SN 1543)
Betr.-Std. ca. 490 h
Gewicht ca. 1'930 kg
Grabtiefe 2'300 mm
Breite 930-1'280 mm
2-Kreis prop., POW, mech. SW
MS01, 2x Tieföffel 300 und 500
mm, Planierlöffel 1'000 mm

Nettopreis Fr. 24'990.-

EUROCOMACH Minibagger ES18ZT



Baujahr 2019 (SN 3050)
Betr.-Std. ca. 800 h
Gewicht 1'800 kg
Grabtiefe 2'300 mm
Breite 930-1'300 mm
2-Kreis prop., elektr. Greiferum-
schaltung, POW, SW MS01, 2x
Tieföffel 300 und 500 mm, Pla-
nierlöffel 1'000 mm

Nettopreis Fr. 23'670.-

SCHAEFF Minibagger TC19-2



Baujahr 2018 (SN 0454)
Betr.-Std. ca. 800 h
Gewicht ca. 1'840 kg
Grabtiefe 2'541 mm
Breite 990-1'340 mm
Schutzdach mit Krantraverse, Stiel
950 mm, hydr. Verstellfahrwerk,
POW, mech. SW MS03, 2x TL 300
und 500 mm, PL 1'000 mm

Nettopreis Fr. 19'990.-

YANMAR Minibagger SV19



Baujahr 2023 (SN 1745)
Betr.-Std. ca. 250 h
Gewicht ca. 2'000 kg
Grabtiefe 2'540 mm
Breite 990-1'340 mm
Schutzdach, langer Stiel, POW,
SW, MS01, 2x Tieföffel 300 und
500 mm, Planierlöffel 1'000 mm

Nettopreis Fr. 32'000.-

YANMAR Minibagger ViO23



Baujahr 2021 (SN 1415)
Betr.-Std. ca. 650 h
Gewicht ca. 2'435 kg
Grabtiefe 2'450 mm
Breite 1'380-1'550 mm
2. Kreis prop., elektr. Greifer-
umschaltung, POW, mech. SW
MS03, 2x TL 300 mm und 500
mm, Planierlöffel 1'000 mm

Nettopreis Fr. 36'500.-

YANMAR Minibagger ViO26



Baujahr 2023 (SN 2293)
Betr.-Std. ca. 200 h
Gewicht 2'560 kg
Grabtiefe 2'690 mm
Breite 1'550 mm
2. Kreis prop., elektr. Greifer-
umschaltung, Powertilt, hydr. SW
HS03, 2x TL 300 und 500 mm, PL
1'000 mm

Nettopreis Fr. 44'500.-

MINI- UND MIDI-RAUPENBAGGER

YANMAR Minibagger ViO33



Baujahr 2019 (SN 0844)
Betr.-Std. ca. 800 h
Gewicht 3'300 kg
Grabtiefe 2'950 mm
Breite 1'550 mm

2. Kreis prop., elektr. Greifer-
installation, POW, mech. SW
MS03, 2x Tieflöfel 400 und 600
mm, Planierlöfel 1'200 mm

Nettopreis Fr. 38'000.-

YANMAR Minibagger ViO33



Baujahr 2019 (SN 1288)
Betr.-Std. ca. 600 h
Gewicht 3'300 kg
Grabtiefe 2'950 mm
Breite 1'550 mm

2. Kreis prop., elektr. Greifer-
installation, POW, mech. SW
MS03, 2x Tieflöfel 400 und 600
mm, Planierlöfel 1'200 mm

Nettopreis Fr. 39'850.-

YANMAR Minibagger ViO38



Baujahr 2023 (SN 2606)
Betr.-Std. ca. 230 h
Gewicht 3'800 kg
Grabtiefe 3'600 mm
Breite 1'740 mm

2. Kreis prop., Parallelumschal-
tung, POW, hydr. SW HS03, Tie-
flöfel 400 und 600 mm, Planier-
löfel 1'200 mm

Nettopreis Fr. 58'900.-

YANMAR Minibagger ViO50



Baujahr 2022 (SN 8700)
Betr.-Std. ca. 1'000 h
Gewicht 5'000 kg
Grabtiefe 3'600 mm
Breite 1'940 mm

2. Kreis prop., Parallel-
umschaltung, POW, hydr. SW
HS03, Tieflöfel 400 und 600 mm,
Planierlöfel 1'200 mm

Nettopreis Fr. 55'865.-

YANMAR Minibagger ViO57



Baujahr 2019 (SN 2441)
Betr.-Std. ca. 2'000 h
Gewicht 5'700 kg
Grabtiefe 4'120 mm
Breite 1'990 mm

2. Kreis prop., Parallelumschal-
tung, POW, hydr. SW HS08, Tieflöfel 400
u. 600 mm, Planierlöfel 1'200 mm

*Ab Platz, ohne Garantie, Service fällig

Nettopreis Fr. 35'000.-*

YANMAR Minibagger ViO57



Baujahr 2023 (SN 4476)
Betr.-Std. ca. 350 h
Gewicht 5'700 kg
Grabtiefe 4'120 mm
Breite 1'990 mm

2. Kreis prop., Klimaanlage,
Parallelumschaltung, POW, hydr.
SW HS08, Tieflöfel 400 und 600
mm, Planierlöfel 1'200 mm

Nettopreis Fr. 77'595.-

TEREX Midibagger TC60



Baujahr 2017 (SN 0646)
Betr.-Std. ca. 1'500 h
Gewicht 5'700 kg
Grabtiefe 3'750 mm
Breite 1'980 mm

2. Kreis für Greiferfunktion, DPF,
SW HD QK3555m, 2x Tieflöfel
400 und 600 mm, Schwenklöfel
1'200 mm

Nettopreis Fr. 48'930.-

YANMAR Midibagger SV60



Baujahr 2020 (SN 5575)
Betr.-Std. ca. 950 h
Gewicht 5'800 kg
Grabtiefe 3'910 mm
Breite 1'990 mm

2. Kreis prop., Klimaanlage, Par-
allelumschaltung, POW, hydr. SW
HS08, Tieflöfel 400 und 600 mm,
Planierlöfel 1'200 mm

Nettopreis Fr. 62'900.-

YANMAR Midibagger ViO80 Monoblockausleger



Baujahr 2020 (SN G908)
Betr.-Std. ca. 1'100 h
Gewicht 8'250 kg
Grabtiefe 4'430 mm
Breite 2'270 mm

2. Kreis, DPF, el. Betankungspumpe,
Leerlaufautomatik, Beleuch.-Paket,
Klimaanlage, hydr. SW LH HS-08, 2x
TL 500 und 800 mm, PL 1'250 mm

Nettopreis Fr. 69'850.-

YANMAR Midibagger TC85 Monoblockausleger



Baujahr 2018 (SN 0294)
Betr.-Std. ca. 1'150 h
Gewicht 8'250 kg
Grabtiefe 4'430 mm
Breite 2'270 mm

2. Kreis, DPF, el. Betankungspumpe,
Leerlaufautomatik, Beleuch.-Paket,
Klimaanlage, hydr. SW LH HS-08, 2x
TL 500 und 800 mm, PL 1'250 mm

Nettopreis Fr. 78'500.-

RAUPEN- UND MOBILBAGGER

YANMAR Midibagger SV100 Monoblockausleger



Baujahr 2020 (SN G524)
Betr.-Std. 1'300 h
Gewicht 10'400 kg
Grabtiefe 4'570 mm
Breite 2'320 mm

2. Kreis, DPF, Betankungspumpe, Leerlaufautomatik, Beleuchtungspaket, el. Betank.-Pumpe, Rückfahralarm, Klimaanlage, POW, hydr. SW LH HS-08, 2x TL 400 u. 800 mm, PL 1'250 mm, Parallelschaltung

Nettopreis Fr. 88'850.-

TEREX Midibagger TC125 Gelenkausleger



Baujahr 2017 (SN 0123)
Betr.-Std. ca. 3'500 h
Gewicht 12'500 kg
Grabtiefe 4'330 mm
Breite 2'500 mm

2. Kreis prop., DPF, elektr. Betankungspumpe, Leerlaufautomatik, mech. SW LH MS-08, 2x TL 500 u. 800 mm, SL 1'400 mm, Parallelschaltung

Nettopreis Fr. 69'900.-

SCHAEFF Mobilbagger TW75 Gelenkausleger



Baujahr 2017 (SN 0243)
Betr.-Std. ca. 1'400 h
Gewicht 8'000 kg
Grabtiefe 3'485 mm
Breite 2'200 mm

1., 2. und 3. Kreis, 25 km/h, Heckschild, DPF, Betankungspumpe, Leerlaufautomatik, 2. Werkzeugkiste, POW, SW LH HS08, 2x TL 400 u. 600 mm, PL 1'200 mm

Nettopreis Fr. 68'900.-

TEREX Mobilbagger TW75 Gelenkausleger



Baujahr 2018 (SN 0307)
Betr.-Std. ca. 1'200 h
Gewicht 8'000 kg
Grabtiefe 3'485 mm
Breite 2'200 mm

1., 2. und 3. Kreis, 25 km/h, Heckschild, DPF, Betankungspumpe, Leerlaufautomatik, 2. Werkzeugkiste, POW, SW HS08, 2x TL 400 u. 600 mm, PL 1'200 mm

Nettopreis Fr. 79'430.-

YANMAR Mobilbagger B75W Gelenkausleger

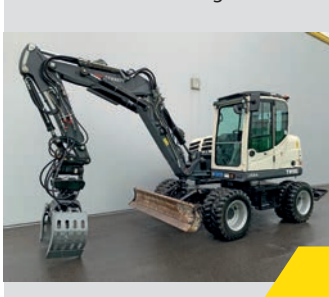


Baujahr 2020 (SN 0104)
Betr.-Std. ca. 1'900 h
Gewicht 8'000 kg
Grabtiefe 3'880 mm
Breite 2'200 mm

1., 2. und 3. Kreis, 25 km/h, Heckschild, DPF, Betankungspumpe, Leerlaufautomatik, 2. Werkzeugkiste, POW, SW HS08, 2x TL 400 u. 600 mm, PL 1'200 mm, 25 km/h

Nettopreis Fr. 86'990.-

SCHAEFF Mobilbagger TW95 Circularausleger



Baujahr 2020 (SN 0782)
Betr.-Std. ca. 3'100 h
Gewicht 10'000 kg
Grabtiefe 4'080 mm

1., 2. u. 3. Kreis, 25 km/h, DPF, Schild, Prätzen, Leerlaufauto., Kamera, 2. Werkzeugkiste, zus. Heckgewicht, el. Betank.-Pumpe, POW, hydr. SW HS08, TL 500 u. 800 mm, PL 1'250 mm

Nettopreis Fr. 88'220.-

SCHAEFF Mobilbagger TW95 Circularausleger



Baujahr 2017 (SN 0229)
Betr.-Std. ca. 1'300 h
Gewicht 10'000 kg
Grabtiefe 4'080 mm
Breite 2'450 mm

1. u. 2. Kreis, 25 km/h, Heckschild, DPF, Betankungspumpe, Leerlaufautomatik, 2. Werkzeugkiste, POW, hydr. SW HS08, 2x TL 500 u. 800 mm, PL 1'200 mm

Nettopreis Fr. 99'000.-

SCHAEFF Mobilbagger TW95 Circularausleger



Baujahr 2020 (SN 0722)
Betr.-Std. ca. 1'200 h
Gewicht 10'000 kg
Grabtiefe 4'080 mm

1., 2. u. 3. Kreis, 25 km/h, DPF, Schild, Prätzen, Leerlaufautomatik, Kamera, 2. Werkzeugkiste, zus. Heckgewicht, el. Betank.-Pumpe, POW, hydr. SW HS08, 2x TL 500 u. 800 mm, PL 1'250 mm

Nettopreis Fr. 117'500.-

TEREX Mobilbagger TW110-2



Baujahr 2010 (SN 0649)
Betr.-Std. ca. 4'000 h
Gewicht 11'500 kg
Grabtiefe 4'315 mm
Breite 2'500 mm

DEUTZ Dieselmotor 75 kW, mech. SW, 2x Tieflöffel 600 u. 800 mm, Schwenklöffel 1400 mm, 2 Türen, 2-Rad-Lenkung, 30 km/h

Nettopreis Fr. 49'900.-

YANMAR Mobilbagger B110W



Baujahr 2019 (SN 0523)
Betr.-Std. ca. 1'200 h
Gewicht 12'500 kg
Grabtiefe 4'315 mm

1., 2. u. 3. Kreis, 25 km/h, DPF, Schild, Prätzen, Leerlaufauto., Kamera, 2. Werkzeugkiste, zus. Heckgew., el. Betank.-Pumpe, POW, hydr. SW HS08, 2x TL 500 u. 800 mm, PL 1'250 mm

Nettopreis Fr. 131'960.-

BAGGER ANBAUGERÄTE

KINSHOFER Greifer A02H

Baujahr 2022 (SN 8380)
Gewicht 135 kg
Träger-Fz. 1 - 2 t

Magnetventil, Anbauplatte LH oder HD, Schlauchsatz und Kupplungen



Nettopreis Fr. 4'500.-

KINSHOFER Greifer A04H

Baujahr 2023 (SN 3534)
Gewicht 190 kg
Träger-Fz. 2 - 4 t

Magnetventil, Anbauplatte LH oder HD, Schläuche und Kupplungen



Nettopreis Fr. 6'800.-

KINSHOFER Greifer A06HPX

Baujahr 2022 (SN 3469)
Gewicht 340 kg
Träger-Fz. 4 - 6 t

Anbauplatte LH oder HD, Schläuche und Kupplungen



Nettopreis Fr. 6'990.-

KINSHOFER Greifer A09HPX

Baujahr 2019 (SN 2890)
Gewicht 410 kg
Träger-Fz. 8 - 10 t

Anbauplatte LH oder HD, Schläuche und Kupplungen



Nettopreis Fr. 7'150.-

EPIROC Hydraulikhammer SB52

Baujahr 2021 (SN 7363)
Gewicht 55 kg
Träger-Fz. 0.7 - 1.1 t

Anbauplatte LH oder HD, Schläuche und Kupplungen



Nettopreis Fr. 3'750.-

EPIROC Hydraulikhammer EC40

Baujahr 2022 (SN 725)
Gewicht 95 kg
Träger-Fz. 1 - 3 t

Anbauplatte LH oder HD, Schläuche und Kupplungen



Nettopreis Fr. 3'990.-

EPIROC Hydraulikhammer EC50

Baujahr 2022 (SN 9979)
Gewicht 150 kg
Träger-Fz. 2.0 - 4.5 t

Anbauplatte LH oder HD, Schläuche und Kupplungen



Nettopreis Fr. 4'500.-

EPIROC Hydraulikhammer EC60

Baujahr 2018 (SN 8628)
Gewicht 215 kg
Träger-Fz. 3.5 - 5 t

Anbauplatte LH oder HD, Schläuche und Kupplungen



Nettopreis Fr. 4'750.-

EPIROC Hydraulikhammer EC70

Baujahr 2018 (SN 5338)
Gewicht 275 kg
Träger-Fz. 5 - 6 t

Anbauplatte LH oder HD, Schläuche und Kupplungen



Nettopreis Fr. 5'990.-

EPIROC Hydraulikhammer EC80

Baujahr 2021 (SN 0380)
Gewicht 370 kg
Träger-Fz. 5.2 - 12 t

Anbauplatte LH oder HD, Schläuche und Kupplungen



Nettopreis Fr. 6'990.-

RADLADER

SCHÄFFER Radlader 2428 SLT



Baujahr 2021 (SN C057)
Betr.-Std. ca. 350 h
Gewicht 1'860 kg
Schütthöhe 1'450 mm
Breite 940 mm

Schutzdach, LED-Beleuchtung (2xV, 1xH), Batterie-Schalter, Abschleppvorrichtung, Palettengabel 1.00 m, Erdschaufel 1'000 mm, 15 km/h

Nettopreis Fr. 35'990.-

SCHÄFFER Radlader 2445



Baujahr 2023 (SN C164)
Betr.-Std. ca. 200 h
Gewicht 2'550 kg
Schütthöhe 1'700 mm
Breite 1'400 mm

Schutzdach, LED-Beleuchtung (2xV, 1xH), Abschleppvorrichtung, elektr. Feststellraste, Palettengabel 1.20 m, Erdschaufel 1'400 mm, 30 km/h

Nettopreis Fr. 48'990.-

SCHÄFFER Elektrolader 24e



Baujahr 2022 (SN C002)
Betr.-Std. ca. 250 h
Gewicht 2'300 kg
Schütthöhe 1'700 mm
Breite 1'300 mm

Kabine, LED-Rundumleuchte, LED-Arbeitsbeleuchtung (2xV, 1xH), Palettengabel 1.20 m, Erdschaufel 1'300 mm, 20 km/h

Nettopreis Fr. 49'990.-

SCHÄFFER Radlader 4670 Z



Baujahr 2021 (SN C035)
Betr.-Std. ca. 400 h
Gewicht 3'800 kg
Schütthöhe 3'050 mm
Breite 1'600 mm

Kabine, LED-Beleuchtung (2xV, 1xH), Abschleppvorrichtung, Palettengabel 1.00 m, Erdschaufel 1'600 mm, 30 km/h

Nettopreis Fr. 52'500.-

SCHAEFF Radlader TL65



Baujahr 2018 (SN 1061)
Betr.-Std. ca. 2'500 h
Gewicht 3'900 kg
Schütthöhe 2'485 mm
Breite 1'850 mm
Hydr. Schnellwechsler, Ladeschaufel 650 l mit Zähnen, Ladegabeln, DPF, 30 km/h

VERKAUFT / VENDU

Nettopreis Fr. 32'900.-

YANMAR Radlader TL80



Baujahr 2019 (SN 1932)
Betr.-Std. ca. 900 h
Gewicht 4'900 kg
Schütthöhe 2'550 mm
Breite 1'850 mm
Hydr. Schnellwechsler, Ladeschaufel 850 l mit Zähnen, Ladegabeln, DPF, 30 km/h

VERKAUFT / VENDU

Nettopreis Fr. 39'000.-

YANMAR Radlader V80-5



Baujahr 2022 (SN 1561)
Betr.-Std. ca. 450 h
Gewicht 4'900 kg
Schütthöhe 2'550 mm
Breite 1'850 mm

Hydr. Schnellwechsler, LSD, Ladeschaufel 850 l mit Zähnen, Ladegabeln, DPF, 30 km/h

Nettopreis Fr. 52'500.-

SCHAEFF Schwenklader TL70-3S



Baujahr 2019 (SN 0367)
Betr.-Std. ca. 1'350 h
Gewicht 3'900 kg
Schütthöhe 2'485 mm
Breite 1'850 mm

Hydr. Schnellwechsler, Ladeschaufel 650 l mit Zähnen, Ladegabeln, DPF, 30 km/h

VERKAUFT / VENDU

Nettopreis Fr. 49'990.-

YANMAR Radlader V100-5



Baujahr 2020 (SN 0365)
Betr.-Std. ca. 300 h
Gewicht 6'000 kg
Schütthöhe 3'200 mm
Breite 1'950 mm

Hydr. Schnellwechsler, LSD, Ladeschaufel 850 l mit Messer, Ladegabeln, DPF, 30 km/h

Nettopreis Fr. 54'000.-

YANMAR Radlader V100-5



Baujahr 2021 (SN 0566)
Betr.-Std. ca. 500 h
Gewicht 6'000 kg
Schütthöhe 3'200 mm
Breite 1'950 mm

Hydr. Schnellwechsler, Ladeschaufel 900 l mit Zähnen, Ladegabeln, DPF, 30 km/h

Nettopreis Fr. 55'000.-

Schäffer



Elektrolader **24e**

Emissionsfreies
Arbeiten mit
Lithium-Ionen-
Power: ohne Lärm
und Abgase

Für das nahezu geräuschlose Arbeiten in Wohngebieten, Innenstädten und Parkanlagen bietet der 24e die besten Voraussetzungen – zu jeder Tageszeit.

Der 24e erreicht als einziger Elektrolader eine Geschwindigkeit von 20 km/h. Dank der rasanten Beschleunigung kommt auch der Fahrspaß nicht zu kurz und die Arbeit erledigt sich noch schneller.

Nr. 1 für Kompaktmaschinen

Raupenbagger, Mobilbagger, Radlader und Transporter

Alle YANMAR Maschinen überzeugen durch ihre kompakte Bauweise, hohe Wendigkeit, umweltfreundliche Motoren und ein leistungsstarkes Hydrauliksystem sowie preiswerte Ersatzteile.

Als Premium Händler von YANMAR Erdbewegungsmaschinen stehen wir Ihnen bei Kauf, Miete, Service und Original Ersatzteilen jederzeit gerne zur Verfügung.

Entdecken Sie jetzt die neuesten beiden Bagger-Modelle SV86-7 und SV100-7!



NEU

SV86-7

SV100-7

 **YANMAR**



- ✓ Geräumigste Kabinen ihrer Klasse
- ✓ Herausragende Rundumsicht
- ✓ Preisgekröntes, robustes Design

STAPLER

RUBAG Gabelstapler CPD35-AC4



Baujahr 2019 (SN 5559)
Betr.-Std. ca. 1'850 h
Tragkraft 3'200 kg
Hubhöhe 4'500 mm
Mast Triplex-Freihub
Gewicht ca. 5'500 kg

Traktionsbatterie, int. Seitenschieber, Gabel 1'150 mm, Aquamatic und Ladegerät, SE-Reifen

Nettopreis Fr. 19'990.-

RUBAG Gabelstapler CPD35-AC4



Baujahr 2023 (SN 1449)
Betr.-Std. ca. 150 h
Tragkraft 3'200 kg
Hubhöhe 4'500 mm
Mast Triplex-Freihub
Gewicht ca. 5'500 kg

Traktionsbatterie, int. Seitenschieber, Gabel 1'150 mm, Aquamatic und Ladegerät, SE-Reifen

Nettopreis Fr. 25'450.-

RUBAG Gabelstapler SHR30 Sherpa



Baujahr 2008 (SN 6782)
Betr.-Std. ca. 7'300 h
Tragkraft 3'000 kg
Hubhöhe 4'500 mm
Mast Triplex-Freihub
Gewicht ca. 3'250 kg

PERKINS Dieselmotor, Seitenschieber, SE-Reifen, Gabeln 1'150 mm

Nettopreis Fr. 18'900.-

RUBAG Gabelstapler CPCD40-XW58B



Baujahr 2016 (SN 0093)
Betr.-Std. 2'200 h
Tragkraft 4'000 kg
Hubhöhe 5'000 mm
Mast Triplex-Freihub
Gewicht ca. 6'700 kg

Cummins Dieselmotor, Zinkenverstellgerät, Doppelbereifung SE-Reifen, Gabeln 2'000 mm

Nettopreis Fr. 23'900.-

RUBAG Gabelstapler FD35T-QD32



Baujahr 2011 (SN 0081)
Betr.-Std. ca. 2'800 h
Tragkraft 3'200 kg
Hubhöhe 4'500 mm
Mast Triplex-Freihub
Gewicht ca. 4'650 kg

Dieselmotor, Seitenschieber, Gabeln 1'150 mm, SE-Reifen

Nettopreis Fr. 13'900.-

HYSTER Gabelstapler H 3.5 FD



Baujahr 2007 (SN 461E)
Betr.-Std. ca. 7'000 h
Tragkraft 3'500 kg
Gewicht ca. 5'430 kg
Hubhöhe 5'600 mm
Mast Duplex-Freisicht

Dieselmotor, Kabine, Seitenschieber, SE-Reifen, Monotrol

Nettopreis Fr. 9'900.-

miete@rubag.ch

RUBAG
0848 800 555

MietPark

www.rubag.ch

**Clever mieten.
Flexibel bauen.**



RADDUMPER / RAUPENDUMPER

RUBAG Raddumper 4R902RH



Baujahr 2023 (SN 6723)
Betr.-Std. ca. 200 h
Mulde 900 / 650 l
Nutzlast 1'420 kg
Breite 1'180 mm

Yanmar Dieselmotor Stage V
18.5 kW, Hydrostat, ohne DPF,
Hydr. Rundkipmulde

Nettopreis Fr. 33'550.-

RUBAG Raddumper 4R1630RH



Baujahr 2022 (SN 1722)
Betr.-Std. ca. 250 h
Mulde 1'690 / 1300 l
Nutzlast 3'100 kg
Breite 1'540 mm

Yanmar Dieselmotor Stage V
35.5 kW, Hydrostat, DPF, Hydr.
Rundkipmulde

Nettopreis Fr. 48'980.-

RUBAG Raddumper 4R1803RH



Baujahr 2018 (SN 0418)
Betr.-Std. ca. 800 h
Mulde 1'800 / 1'280 l
Nutzlast 3'520 kg
Breite 1'700 mm

Dieselmotor Kubota 4 Zylinder
35.5 kW Hydrostat, DPF, Hydr.
Rundkipmulde

Nettopreis Fr. 29'465.-

RUBAG Raddumper DH 400 AHG



Baujahr 2015 (SN 0253)
Betr.-Std. ca. 800 h
Mulde 2'500 / 1'600 l
Nutzlast 3'500 kg
Breite 1'740 mm

PERKINS Dieselmotor, Hydr.
Rundkipmulde, Überrollbügel
klappbar, DPF, Hydrostat

Nettopreis Fr. 29'525.-

RUBAG Raddumper 4R2550RH



Baujahr 2020 (SN 0020)
Betr.-Std. ca. 750 h
Mulde 2'600 / 2'000 l
Nutzlast 4'780 kg
Breite 1'875 mm

Yanmar Dieselmotor Stage V
53.7 kW Hydrostat, DPF, Hydr.
Rundkipmulde

Nettopreis Fr. 44'990.-

RUBAG Raddumper 4R3460RH



Baujahr 2022 (SN 0622)
Betr.-Std. ca. 650 h
Mulde 3'200 / 2'650 l
Nutzlast 6'000 kg
Breite 1'940 mm

Yanmar Dieselmotor Stage V
53.7 kW Hydrostat, DPF, Hydr.
Rundkipmulde

Nettopreis Fr. 55'980.-

RUKI Mini-Elektrodumper E300 HT



Baujahr 2022 (SN D045)
Betr.-Std. neu
Mulde 165 l
Nutzlast 300 kg
Breite 720 mm

Allrad-Antrieb elektr. mit Knick-
lenkung, hydr. Kippmulde

Aktionspreis Fr. 4'990.-

RUBAG RUKI 40 Mini-Raupendumper



Baujahr 2022 (SN 5622)
Nutzlast 400 kg
Breite 660 mm

Mech. Kippmulde 1'000
x 700 mm, 1000 W Benzino-
motor GX 160 / 4.8 PS, Reversier-
starter

Symbolbild

Nettopreis Fr. 3'500.-

RUKI Mini-Elektrodumper 85E RIX



Baujahr 2022 (SN 3524)
Betr.-Std. ca. 250 h
Nutzlast 712 kg
Breite 835 mm

Hydr. Rundkipmulde,
Elektromotor 5.5 kW,
Ladegerät inkl., Trittbrett

Nettopreis Fr. 22'750.-

YANMAR Raupendumper C12R-B



Baujahr 2022 (SN C599)
Betr.-Std. ca. 200 h
Mulde 520 / 400 l

Nutzlast 1'150 kg
Breite 1'100 mm
Dreiseitenkipper mit Flachmulde,
YANMAR Dieselmotor 7.5
kW

Nettopreis Fr. 13'850.-

**RUBAG Raupendumper
RUKI 1'200 RIX**



Baujahr 2022 (SN 6303)
 Betr.-Std. ca. 300 h
 Mulde 510 / 380 l
 Nutzlast 1'200 kg
 Breite 863 mm
 Wassergekühlter Kubota Dieselmotor 18,5 kW, Hydrostat mit hydraulischer Parkbremse, hydr. Rundkipplmulde

VERKAUFT / VENDU

Nettopreis Fr. 23'490.-

**RUBAG Raupendumper
RUKI 150 MD RIX**



Baujahr 2022 (SN 1236)
 Betr.-Std. ca. 350 h
 Nutzlast 1'500 kg
 Breite 1'100 mm
 Hydr. Rundkipplmulde, Hydrostat mit hydraulischer Parkbremse

VERKAUFT / VENDU

Nettopreis Fr. 17'490.-

**RUBAG Raupendumper
RUKI 230 MD**



Baujahr 2023 (SN 7614)
 Betr.-Std. ca. 200 h
 Nutzlast 2'300 kg
 Breite 1'300 mm
 Hydr. Rundkipplmulde, 18,5 kW, Hydrostat mit hydraulischer Parkbremse, Joystick Steuerung

Nettopreis Fr. 23'990.-

**YANMAR Raupendumper
C30R**



Baujahr 2023 (SN 2695)
 Betr.-Std. ca. 200 h
 Mulde 1'500 / 1'130 l
 Nutzlast 2'500 kg
 Breite 1'550 mm
 Rundkipplmulde, YANMAR Dieselmotor, 32,5 kW

Nettopreis Fr. 42'500.-

**CEDIMA Fugenschneider
CF13.3**



Baujahr 2021 (SN 0801)
 Schnitttiefe 170 mm
 Schnittlänge unbegrenzt
 Motor Loncin G420F
 Leistung 9,8 kW
 Max. Blatt 450 mm

VERKAUFT / VENDU

Nettopreis Fr. 1'590.-

**CEDIMA Fugenschneider
CF1020.1D**



Baujahr 2020 (SN 232C)
 Schnitttiefe 200 mm
 Schnittlänge unbegrenzt
 Motor Hatz 1B40 7,3 kW
 Max. Blatt 500 mm

VERKAUFT / VENDU

Nettopreis Fr. 2'990.-

**CEDIMA Fugenschneider
CF22E Elektro**



Baujahr 2022 (SN 391C)
 Schnitttiefe 270 mm
 Schnittlänge unbegrenzt
 Motor Elektro 7,5 kW
 Max. Blatt 700 mm

Nettopreis Fr. 3'270.-

**CEDIMA Tischsäge
CTS56**



Baujahr 2019 (SN 7995)
 Schnitttiefe 130 mm
 Schnittlänge 615 mm
 Motor Elektro 2,2 kW
 Max. Blatt 400 mm

VERKAUFT / VENDU

Nettopreis Fr. 790.-

**CEDIMA Tischsäge
CTS81L**



Baujahr 2022 (SN 4552)
 Schnitttiefe 130 mm
 Schnittlänge 1170 mm
 Motor Elektro 2,2 kW
 Max. Blatt 400 mm

VERKAUFT / VENDU

Nettopreis Fr. 1'190.-

**LISSMAC Steintrennsäge
DTS 420-N**



Baujahr 2019 (SN 4308)
 Schnitttiefe 370 / 420 mm
 Schnittlänge 650 mm
 Motor 7,5 kW / 400 V
 Max. Blatt 1'000 mm

Nettopreis Fr. 3'250.-

DRUCKLUFT UND STROM

COMPAIR Kompressor C50



Baujahr 2018 (SN 0013)
 Betr.-Std. ca. 800 h
 Druck 7 bar
 Vol.-Strom 5.0 m³ / min.

Starre Deichsel, Alu-Riffelblech und Schlauchrolle

Nettopreis Fr. 19'840.-

COMPAIR Kompressor C55-14



Baujahr 2022 (SN 0002)
 Betr.-Std. ca. 600 h
 Druck 14 bar
 Vol.-Strom 5.5 m³ / min.

Starre Deichsel, Alu-Riffelblech, Schlauchrolle, Nachkühler und Wärmetauscher

Nettopreis Fr. 29'490.-

COMPAIR Kompressor C76-7



Baujahr 2021 (SN 0001)
 Betr.-Std. ca. 550 h
 Druck 7 bar
 Vol.-Strom 7.6 m³ / min.

Starre Deichsel, keine Luftaufbereitung

Nettopreis Fr. 25'390.-

COMPAIR Kompressor C140



Baujahr 2023 (SN 0028)
 Betr.-Std. ca. 400 h
 Druck 14 bar
 Vol.-Strom 13.3 m³ / min.

Deutz Dieselmotor TCD 4.1 L4 wassergekühlt, Fahrwerk mit Verstelldeichsel

Nettopreis Fr. 51'990.-

PRAMAC Stromerzeuger P2000i



Baujahr 2021 (SN 2342)
 Zustand neuwertig
 Treibstoff Benzin
 Motor PRAMAC
 Leistung 1600 W / 230V

Steckdosen:
 1x T23

Nettopreis Fr. 880.-

PRAMAC Stromerzeuger P2200i



Symbolbild

Baujahr 2022 (SN 4689)
 Zustand neuwertig
 Treibstoff Benzin
 Motor PRAMAC
 Leistung 1900 W / 230V

Steckdosen:
 1x T23

Nettopreis Fr. 990.-

PRAMAC Stromerzeuger P6000



Baujahr 2021 (SN 4269)
 Zustand wenig gebraucht
 Treibstoff Diesel
 Motor YANMAR
 Leistung 4.5 kW / 400V
 2.5 kW / 230V

Steckdosen:
 1x CEE 16A / 400V
 2x TE23 16A / 230V

Lackierung RAL6024

Nettopreis Fr. 3'990.-

PRAMAC Stromerzeuger P9000 Notstrom



Baujahr 2022 (SN 9180)
 Zustand neuwertig
 Treibstoff Diesel
 Motor Lombardini
 Leistung 7.3 kW / 400V
 4.0 kW / 230V

Steckdosen:
 1x CEE 16A / 400V
 2x TE23 16A / 230V

inkl. Notstromautomatik

Nettopreis Fr. 8'590.-

PRAMAC Stromerzeuger GSW50Y



Baujahr 2019 (SN 1526)
 Zustand ca. 4'000 h / gut
 Treibstoff Diesel
 Motor Kubota V3800 Turbo
 Leistung 38.9 kW / 400V

Steckdosen:
 1x CEE63A / 400V, 1x CEE32A / 400V
 1x CEE16A / 400V, 2x CEE16A / 230V

Nettopreis Fr. 14'900.-

Stromerzeuger QAS 45 KDS5



Baujahr 2022 (SN 9831)
 Zustand ca. 400 h / gut
 Treibstoff Diesel
 Motor Kubota V3800-CRT E5
 Leistung 38.9 kW / 400V

Steckdosen:
 1x CEE63A / 400V
 1x CEE32A / 400V
 1x T23 IP55 / 230V

Nettopreis Fr. 21'800.-

VERDICHUNG

WEBER Vibrostamper SRE 300 mit Akku



Baujahr 2018 (SN 4645)
Zustand Demogerät
Gewicht 33 kg ohne Akku
Breite 140 mm
Schlagkraft 9,1 kN
Motor Honda Elektro
Leistung 1,1 kW / 2,4 PS

Akku inkl. Traggestell und Ladekabel

Nettopreis Fr. 4'300.-

WEBER Elektrostamper SRE 590 DC



Baujahr 2022 (SN 2695)
Zustand Demogerät
Gewicht 68 kg
Breite 280 mm
Schlagkraft 17,5 kN
Motor Honda Elektro
Leistung 1,8 kW / 2,4 PS

Nettopreis Fr. 3'590.-

WEBER Vibrostamper SRV Black Edition III



Baujahr 2020 (SN 2935)
Zustand Neu
Gewicht 63 kg
Breite 280 mm
Schlagkraft 18,2 kN
Motor Honda GX100
Leistung 2,1 kW / 2,5 PS
Treibstoff Benzin

Nettopreis Fr. 1'890.-

WEBER Vibrostamper SRV 620 GXR



Baujahr 2020 (SN 0116)
Zustand Gebraucht
Gewicht 66 kg
Breite 280 mm
Schlagkraft 18,2 kN
Motor Honda GX120
Leistung 2,8 kW / 3,8 PS
Treibstoff Benzin

Nettopreis Fr. 1'990.-

WEBER Vibrostamper CFR 90



Baujahr 2019 (SN 8615)
Zustand Demogerät
Gewicht 90 kg
Breite 430 mm
Schlagkraft 15 kN
Motor Honda GX160
Leistung 3,6 kW / 4,9 PS
Treibstoff Benzin

Nettopreis Fr. 1'590.-

WEBER Rollenrüttler VPR450



Baujahr 2024 (SN 1447)
Zustand Gebraucht
Gewicht 108 kg
Breite 420 mm
Motor Honda Benzin GX160
Leistung 3,6 kW / 4,9 PS
Zentr.kraft 8 kN

Nettopreis Fr. 2'490.-

WEBER Einweg- Vibroplatte CF1 HD



Baujahr 2020 (SN 7281)
Zustand Gebraucht
Gewicht 60 kg
Breite 350 mm
Motor Honda Benzin GX120
Leistung 2,6 kW / 3,6 PS
Zentr.kraft 10 kN

Nettopreis Fr. 1'100.-

WEBER Einweg-Vibroplatte CF2 HD



Baujahr 2019 (SN 6091)
Zustand gebraucht
Gewicht 82 kg
Breite 450 mm
Motor Honda Benzin GX160
Leistung 3,6 kW / 4,9 PS
Zentr.kraft 15 kN

inkl. Wassertank und Radsatz

Nettopreis Fr. 1'350.-

WEBER Einweg- Vibroplatte CF2 Asphalt



Baujahr 2021 (SN 4860)
Zustand Gebraucht
Gewicht 82 kg
Breite 450 mm
Motor Honda Benzin GX160
Leistung 3,6 kW / 4,9 PS
Zentr.kraft 15 kN

inkl. vibrationsgedämpfte Handführungsstange

Nettopreis Fr. 1'890.-

Symbolbild

WEBER Elektroplatte CR2 DC



Baujahr 2022 (SN 2574)
Betr.-Std. Demogerät
Gewicht 143 kg
Breite 450 mm
Motor Honda Elektro
Leistung 1,8 kW / 2,4 PS
Zentr.kraft 20 kN

inkl. Fahrwerk, Akku und Ladegerät

Nettopreis Fr. 4'790.-

VERDICHUNG

WEBER reversierbare Vibroplatte CR2 Hatz



Baujahr 2022 (SN 6008)
Zustand Gebraucht
Gewicht 156 kg
Breite 450 mm
Motor Hatz Diesel 1B20
Leistung 3,5 kW
Zentr.kraft 25 kN
inkl. Fahrwerk

Nettopreis Fr. 4'590.-

WEBER reversierbare Vibroplatte CR3 Hatz



Baujahr 2024 SN (5601)
Zustand Demogerät
Gewicht 206 kg
Breite 450 mm
Motor Hatz Diesel 1B20
Leistung 3,5 kW
Zentr.kraft 35 kN

Nettopreis Fr. 5'200.-

WEBER reversierbare Vibroplatte CR5



Baujahr 2024 (SN 1077)
Betr.-Std. Demogerät
Gewicht 296 kg
Breite 550 mm
Motor Hatz Diesel 1B30
Leistung 5,4 kW
Zentr.kraft 42 kN

Nettopreis Fr. 6'290.-

WEBER reversierbare Vibroplatte CR6 WSA



Baujahr 2021 (SN 3001)
Zustand gut
Gewicht 360 kg
Breite 590 mm
Motor Hatz Diesel 1B50E
Leistung 8,1 kW
Zentr.kraft 55 kN

mit Weber Smart Assist

Nettopreis Fr. 9'200.-

WEBER reversierbare Vibroplatte CR7 MDM



Baujahr 2022 (SN 2796)
Zustand Gebraucht
Gewicht 605 kg
Breite 700 mm
Motor Hatz Diesel 1B40
Leistung 7,5 kW
Zentr.kraft 65 kN
inkl. Motorschutzkontrolle

Nettopreis Fr. 7'100.-

WEBER reversierbare Vibroplatte CR7 MDM



Baujahr 2020 (SN 4776)
Zustand Gebraucht
Gewicht 477 kg
Breite 650 mm
Motor Hatz Diesel 1B40
Leistung 7,5 kW
Zentr.kraft 65 kN
inkl. Motorschutzkontrolle

Nettopreis Fr. 8'250.-

WEBER reversierbare Vibroplatte CR8 Hatz CCD



Baujahr 2022 (SN 6147)
Zustand Gebraucht
Gewicht 605 kg
Breite 700 mm
Motor Hatz Diesel 1D81S
Leistung 10,3 kW
Zentr.kraft 75 kN
inkl. MDM Motorschutz- und Verdichtungskontrolle CCD

Nettopreis Fr. 8'390.-

CAT Tandemwalze CB 1.7



Baujahr 2022 (SN 0549)
Betr.-Std. ca. 600 h
Gewicht 1'605 kg
Breite 560 mm
Motor Cat C1.1 Diesel
Leistung 18,4 kW

Nettopreis Fr. 16'550.-

WEBER Grabenwalze TRC86



Baujahr 2020 (SN 8625)
Betr.-Std. ca. 250 h
Gewicht ca. 1'390 kg
Breite 854 mm
Motor Kohler LDW1003
Treibstoff Diesel
Leistung 15,6 kW
mit Funkfernbedienung

Nettopreis Fr. 14'490.-

WEBER knickgelenkte Grabenwalze MC85 CCD



Baujahr 2024 (SN 5776)
Betr.-Std. ca. 60 h
Gewicht 1'622 kg
Breite 820 mm
Motor Kubota Diesel D1005
Leistung 17,5 kW

mit Funkfernbedienung und Verdichtungskontrolle CCD

Nettopreis Fr. 24'750.-

ANHÄNGER UND CONTAINER

RUBAG Tiefloader GTA300L



Baujahr 2010 (SN 1918)
Zustand Gut
Leergewicht 760 kg
Nutzlast 2'240 kg
Ges.-Gew. 3'000 kg

Siebdruckboden, je 4 Stück Zurringe pro Seite, Ladefläche 3500x1750 mm. Letzte MFK 20.09.2022

Ablieferungspauschale Fr. 450.-

Nettopreis Fr. 2'900.-

RUBAG Werkzeuganhänger WA-1-250



Baujahr 2020 (SN 8733)
Zustand Sehr gut
Leergewicht 350 kg

Nutzlast 400 kg
Ges.-Gew. 750 kg
Stabe Decke mit DIN-Zugöse, Handbremse und Stützen, Bereifung 165 R13C

Nettopreis Fr. 4'590.-

RUBAG Anhänger 35BM36-T7



Baujahr 2023
Zustand Neu
Leergewicht 800 kg
Nutzlast 2'700 kg
Ges.-Gew. 3'500 kg

Stahltränenboden, je 5 Stück Schwerlastösen/Seite geschraubt, Ladefläche 3540x1690 mm inkl. Heckschräge und Stahlbordwände 325mm

Ablieferungspauschale Fr. 450.-

Nettopreis Fr. 7'590.-

RUBAG Dreiseitenkipper 35K33-T1N



Baujahr 2023
Zustand Neu
Leergewicht 1'000 kg
Nutzlast 2'500 kg
Ges.-Gew. 3'500 kg

2.8t Rampen in Schacht, links/rechts je 5 klappbare Zurrösen, Ladestrom und elektr. Pumpe inkl. extra starke Mammutprofil Alubordwände 350 mm

Ablieferungspauschale Fr. 450.-

Nettopreis Fr. 10'990.-

RUBAG Bauwagen A 350/E



Baujahr 2022 (SN 0029)
Zustand Gut
Länge 3'500 mm
Breite 2'200 mm
Ges.-Gew. 1'800 kg

RAL 9010, 1 Türe, 1 Abteil mit 1 Fenster, 1 Tisch, 2 Truhenbänke

Ablieferungspauschale Fr. 450.-

Nettopreis Fr. 8'015.-

RUBAG Bauwagen AT 500/EB (2 Stk.)



Baujahr 2023 (SN 0042/0043)
Zustand Neu
Länge 5'000 mm
Breite 2'200 mm
Ges.-Gew. 3'500 kg

Farbe Türkisblau, Mannschaftsabteil mit Tisch und Truhenbänken, Hutbord und Heizung, Büroabteil mit Tisch, Aktenschrank, Hutbord und Heizung

Ablieferungspauschale Fr. 450.-

Nettopreis Fr. 19'900.- / Stk.

RUBAG Bürocontainer BM20



Baujahr 2020 (SN 7421)
Zustand Gebraucht
Länge 6'055 mm
Breite 2'435 mm
Höhe 2'595 mm

1x Aussentüre, 4x Fenster, rundum isoliert, Hutbord mit Kleiderhaken, Lackierung RAL7035

Nettopreis Fr. 5'390.-

RUBAG Lagercontainer LC20



Baujahr 2022 (SN 7901)
Zustand Gebraucht
Länge 6'058 mm
Breite 2'438 mm
Höhe 2'591 mm

RAL 7035, Einbruchssicherung

Nettopreis Fr. 4'500.-

RUBAG Bürocontainer FCW600 (2 Stk.)



Baujahr 2024 (SN 0034/35)
Zustand Neu
Länge 6'058 mm
Breite 2'438 mm
Höhe 2'600 mm

2 Aussentüren, 1 Trennwand, 2 Fenster, Einrichtung Tische, Bänke, Regal und Kühlschrank, lackiert in RAL6026

Nettopreis Fr. 14'000.- / Stk.

RUBAG Bürocontainer FC703



Baujahr 2007 (SN 0735)
Zustand Gebraucht
Länge 7'000 mm
Breite 3'000 mm
Höhe 2'600 mm

Rundum isoliert 1'100 bis 1800 mm, 3 Fenster mit Gitter/Einbruchssicherung inkl. Vordach und Möbel ausgebaut

Nettopreis Fr. 7'400.-

WERKZEUGKISTEN UND BAUSTROMVERTEILER

RUBAG Werkzeugkiste RC1650 Basic



Anzahl 6 Stk. verfügbar
Zustand Neu
Gewicht 46 kg
Grösse 1'650 x 650 x 600 mm
Volumen 587 l

Hochwertiges Aluminiummaterial, staub- und wasserdicht

Nettopreis Fr. 1'690.-

RUBAG Werkzeugkiste RC1800 Basic



Symbolbild

Anzahl 10 Stk. verfügbar
Zustand Neu
Gewicht 50 kg
Grösse 1'800 x 650 x 600 mm
Volumen 641 l

Hochwertiges Aluminiummaterial, staub- und wasserdicht

Nettopreis Fr. 1'790.-

RUBAG Werkzeugkiste RC1850 Luxus



Anzahl 1 Stk. verfügbar
Zustand Neuwertig
Gewicht 95 kg
Grösse 1'850 x 650 x 920 mm
Volumen 980 l

Wenig gebraucht

Nettopreis Fr. 2'190.-

RUBAG Stromverteiler AV63-22



Baujahr 2023
Zustand Neu
Anschluss 63 A

Steckdosen*
1x CEE 32A • 3x CEE 16A
5 x Typ 23/16A

*entspricht den neuesten Normen

Nettopreis Fr. 1'770.-

RUBAG Stromverteiler AV80-22



Baujahr 2023 (SN 604/1-4)
Zustand Gebraucht
Anschluss 80 A

Steckdosen*
1x CEE 63A • 1x CEE 32A
3 x CEE 16A • 5 x Typ 23 16A

*entspricht der heutigen Norm

Nettopreis Fr. 1'990.-

RUBAG Stromverteiler V125-22



Baujahr 2023
Zustand Neu
Anschluss 125 A

Steckdosen*
2x CEE 63A • 2x CEE 32A
3 x CEE 16A • 5 x Typ 23 16A

*entspricht der heutigen Norm

Nettopreis Fr. 2'380.-

RUBAG Stromverteiler AVW160-22



Baujahr 2023 (*259/4B-3)
Zustand Gebraucht
Anschluss 160 A

Steckdosen*
1x CEE 125A • 2x CEE 63A
3 x CEE 32A • 5 x CEE 16A
6x Typ 23/16A

*entspricht den neuesten Normen

Nettopreis Fr. 4'190.-

RUBAG Stromverteiler V160-14



Baujahr 2019 (SN 3838/6-2)
Zustand Gut
Anschluss 160 A

Steckdosen*
2x CEE 63 A • 3 x CEE 32A
5 x CEE 16A • 6 x Typ 23 16A

*entspricht nicht den neuesten Normen

Nettopreis Fr. 3'990.-

RUBAG Stromverteiler M-VEV250 / 5321



Baujahr 2021 (SN 1001)
Zustand Gebraucht
Anschluss 250A

Steckdosen*
3x CEE 63A • 1x CEE 32A
7 x CEE 16A • 1x CEE 125A
1x Typ 23/16A
4 x Typ 23/16A

*entspricht nicht den neuesten Normen

Nettopreis Fr. 2'990.-

RUBAG Stromverteiler AVW250-22



Baujahr 2023 (SN 365/1-5)
Zustand Gebraucht
Anschluss 250 A

Steckdosen*
1x CEE 125A • 2x CEE 63A
3 x CEE 32A • 7 x CEE 16A
6 x Typ 23/16A

*entspricht den neuesten Normen

Nettopreis Fr. 3'490.-

VERKAUFT / VENDU

PUMPEN

SIMO 5 Schmutzwasser- pumpe



Baujahr 2024
Fördermenge 70 l/Min.
Förderhöhe 5 m
Anschluss T13
Spannung 230 V
Abgang Schlauchad. 1/2", 3/4", 1"
Gewicht 5 kg

Flachsaugend, Druckan-
schluss Innengewinde

Nettopreis Fr. 320.-

SULZER JS5WKS Schmutz- wasserpumpe



Baujahr 2022 (SN 7072)
Fördermenge 240 l/Min.
Förderhöhe 11 m
Anschluss T13
Spannung 230 V
Abgang Storz G2"/C
Gewicht 9,5 kg

Mit Schwimmer

Nettopreis Fr. 1'180.-

SULZER IP900DKS Schmutzwasserpumpe



Baujahr 2017 (SN 9063)
Fördermenge 300 l/Min.
Förderhöhe 11 m
Anschluss CEE 16A
Spannung 400 V
Abgang IG G2"
Gewicht 12 kg

Edelstahlausführung 1.4401 (AISI
316) für aggressive Medien

Nettopreis Fr. 1'260.-

SULZER JS12WKS Schmutzwasserpumpe



Baujahr 2018 (SN 5801)
Fördermenge 540 l/Min.
Förderhöhe 15 m
Anschluss T13
Spannung 230 V
Abgang Storz G2"/C
Gewicht 16 kg

Mit Schwimmer

Nettopreis Fr. 650.-

SULZER JS12W Schlammpumpe



Baujahr 2021 (SN 0992)
Fördermenge 540 l/Min.
Förderhöhe 12,5 m
Anschluss T13
Spannung 230 V
Abgang Storz G2"/C
Gewicht 18 kg

Ohne Schwimmer

Nettopreis Fr. 890.-

SULZER J12W Schmutz- wasserpumpe



Baujahr 2023 (SN 7119)
Fördermenge 540 l/Min.
Förderhöhe 15 m
Anschluss T13
Spannung 230 V
Abgang Storz G2"/C
Gewicht 16 kg

Mit Schwimmer

VERKAUFT / VENDU

Nettopreis Fr. 1'180.-

SULZER JS12WKS Schlammpumpe



Symbolbild

Baujahr 2017 (SN 0359)
Fördermenge 540 l/Min.
Förderhöhe 12,5 m
Anschluss T13
Spannung 230 V
Abgang Storz G2"/C
Gewicht 18 kg

Mit Schwimmer

Nettopreis Fr. 890.-

SULZER XJS80 HD Schlammpumpe



Symbolbild

Baujahr 2020 (SN 6645)
Fördermenge 1'750 l/Min.
Förderhöhe 34 m
Anschluss CEE 16A
Spannung 400 V
Abgang Storz G4"/A
Gewicht 64 kg

Mit Levelsensor

Nettopreis Fr. 5'250.-

SULZER XJC50 ND Schmutzwasserpumpe



Baujahr 2017 (SN 2977)
Fördermenge 2'100 l/min
Förderhöhe 31 m
Anschluss CEE16 A
Spannung 400 V
Abgang Storz G4"/A
Gewicht 59 kg

Mit Aquatronic und Levelsensor

Nettopreis Fr. 2'650.-

SULZER XJC80 ND Schmutzwasserpumpe



Baujahr 2018 (SN 8735)
Fördermenge 2'280 l/min
Förderhöhe 37 m
Anschluss CEE16 A
Spannung 400 V
Abgang Storz G4"/A
Gewicht 63 kg

Mit Motorschutzschalter

Nettopreis Fr. 3'950.-

Kombi-Waschbecken aus Kunststoff 0.3 m³



Baujahr 2021
 Volumen 0.3 m³
 Länge 1'200 mm
 Breite 800 mm
 Höhe 1'150 mm
 Gewicht 80 kg

Absetz- u. Neutralisationskammer, Waschfläche, Gasflaschenhalter, Trittstufe, manuelles Neutralisationszubehör

Nettopreis Fr. 4'900.-

Kombi-Waschbecken 3.5 m³



Baujahr 2019 (SN 0940)
 Volumen 3.5 m³
 Länge 3'480 mm
 Breite 1'720 mm
 Höhe 1'150 mm
 Gewicht 80 kg

Absetz- u. Neutralisationskammer, Waschfläche, manuelles Neutralisationszubehör, Welaki-Aufnahmen

Nettopreis Fr. 5'750.-

Kombi-Waschbecken 4 m³



Baujahr 2022 (SN 2029)
 Volumen 4 m³
 Länge 3'640 mm
 Breite 1'780 mm
 Höhe 900 mm
 Gewicht 870 kg

Absetz- u. Neutralisationskammer, Waschfläche, Standpodest, Gasflaschenhalter, manueller Neutralisationskoffer, Gasflaschenschrank

Nettopreis Fr. 8'900.-

Kombi-Waschbecken 4 m³



Baujahr 2024 (SN 4118)
 Volumen 4 m³
 Länge 3'640 mm
 Breite 1'780 mm
 Höhe 900 mm
 Gewicht 870 kg

Absetz- u. Neutralisationskammer, Waschfläche, Standpodest, Gasflaschenhalter, manueller Neutralisationskoffer, Gasflaschenschrank

Nettopreis Fr. 11'450.-

Kombi-Versenbecken 4 m³



Baujahr 2019 (RU40V / 20 / Pro)
 Volumen 4 m³
 Länge 3'500 mm
 Breite 1'050 mm
 Höhe 1'500 mm
 Gewicht 1'500 kg

Absetz- und Neutralisationskammer, inkl. BigBag & Waschfläche, ohne Gasumschaltung, befahrbarer Schwerlastgitterrost 5 t/m²

Nettopreis Fr. 13'850.-

Kombi-Waschbecken 5 m³



Baujahr 2019 (SN Prot.1)
 Volumen 5 m³
 Länge 2'584 mm
 Breite 1'994 mm
 Höhe 2'490 mm
 Gewicht 2'540 kg

BigBag, Absetz- und Neutralisationskammer, Waschfläche, manuelles Neutralisationszubehör, Gasflaschen- u. Technikschränk, für autom. Neutralisation geeignet

Nettopreis Fr. 12'590.-

Absetz- und Neutralisationsbecken 10 m³



Baujahr 2021 (SN 2118)
 Volumen 10 m³
 Länge 4'000 mm
 Breite 1'580 mm
 Höhe 1'500 mm
 Gewicht 1'500 kg

Kombi 2 Kammer Absetz- und Neutralisationsbecken mit Technikschränk, 2x Einlass 3" Storz, Auslass 4" Storz, Welaki, 4x Kranhaken, Staplertaschen

Nettopreis Fr. 9'800.-

Absetz- und Neutralisationsbecken 20 m³



Baujahr 2022 (SN 2215)
 Volumen 20 m³
 Länge 5'650 mm
 Breite 2'000 mm
 Höhe 2'300 mm
 Gewicht 2'250 kg

Technikschränk, 2x Einlass 3" Storz und 200 mm Flansch, Auslass 200 mm Flansch und 4" Storz, 4x Kranhaken, Staplertaschen, inkl. 2-Sonden autom. Neutralisation, Einzeldrucküberwachung

Nettopreis Fr. 28'120.-

Neutralisationskabine



Baujahr 2020
 Länge 1'400 mm
 Breite 1'000 mm
 Höhe 2'200 mm
 Gewicht 120 kg

Blechkabine mit Tür, Kranhaken, Ablagetisch, Gitterrostboden, integrierte 2-Sonden automatische Neutralisationsanlage mit Fernüberwachung und Alarmierung, Einzel-Gasflaschenüberwachung und Pumpensteuerung

Nettopreis Fr. 17'020.-

Neutralisationscontainer LC10



Baujahr 2015 (SN 4135)
 Länge 2'991 mm
 Breite 2'438 mm
 Höhe 2'591 mm
 Gewicht 1'200 kg

2'000 l Wassertank, innenliegende autom. Neutr.-anlage mit Gasumschaltung (ohne LTE-Alarm.), Ein- & Auslauf 100 mm Rohr, Neutralisation des Wassers erfolgt im Container, Container neu lackiert, Siebdruckboden neu

Nettopreis Fr. 6'750.-

Symbolbild

ZANGEN UND KRANZUBEHÖR

RUBAG Zwangsmischer RZ 300VA



Baujahr 2015 (SN 8057)
Zustand Gebraucht
Volumen 490 l
Motor Elektro 9 kW
Spannung 400 V

Direktantrieb durch Ölbad-Elektro-
Getriebemotor, Universalrührwerk mit
Satellit für 0-30 mm Körnung, Schutzgitter,
Strassenfahrwerk, Auflaufbremse,
Feststellbremse

Nettopreis Fr. 18'200.-

Steinzange 1546.1

Symbolbild



Baujahr 2022 (SN 4962)
Zustand Neu
Gewicht 34 kg
Tragfähigkeit 500 kg
Öffn.weite 200 - 550 mm

VERKAUFT / VENDU

Nettopreis Fr. 600.-

Steinzange PZM-T50

Symbolbild



Baujahr 2019 (SN 0769)
Zustand Neu
Gewicht 28 kg
Tragfähigkeit 1'200 kg
Öffn.weite 200 - 550 mm

4-teilig mit Kran-Oese

Nettopreis Fr. 750.-

Rohrverlegezange FE 1064.1



Baujahr 2014 (SN 1846)
Zustand Sehr gut
Gewicht 42 kg
Tragfähigkeit 1'500 kg
Öffn.weite 200 - 450 mm
Backenlänge 180 mm

Nettopreis Fr. 1'490.-

RUBAG Betonkübel BQSA 0750



Baujahr 2024 (SN 5892)
Zustand Neu
Inhalt 750 l
Gewicht 340 kg

Quadratische Ausführung mit
Zentral-Auslauf, 3 m Schlauch
Ø 200 mm und Reissleine

Speziell geeignet für SCC-Beton

Nettopreis Fr. 2'950.-

RUBAG Kombi-Beton- kübel BVK 1000



Baujahr 2022 (SN 74-01)
Zustand Gut
Inhalt 1'000 l
Gewicht 340 kg

Viereckige Ausführung mit
Kombiauslauf, abklappbares
Auslaufblech mit Federrück-
zug, Bedienhebel beidseitig,
Drahtseilgehänge

VERKAUFT / VENDU

Nettopreis Fr. 3'490.-

RUBAG Kombi- Betonkübel BVK 1250



Baujahr 2022 (SN 72-01)
Zustand Neu
Inhalt 1'250 l
Gewicht 405 kg

Viereckige Ausführung mit
Kombiauslauf, abklappbares
Auslaufblech mit Federrück-
zug, Bedienhebel beidseitig

VERKAUFT / VENDU

Nettopreis Fr. 4'190.-

RUBAG Betonkübel BSA 1500



Baujahr 2022 (SN 5755/576)
Zustand Neu
Inhalt 1'500 l
Gewicht 420 kg

Runde Ausführung mit
Zentralauslauf 500 mm, ohne
Schlauch, lackiert RAL1004, 3
teiliges Kettengehänge

VERKAUFT / VENDU

Nettopreis Fr. 1'450.-

RUBAG Betonkübel BQSA 1500



Baujahr 2024 (SN 4460)
Zustand Neu
Inhalt 1'500 l
Gewicht 500 kg

Quadratische Ausführung mit
Zentral-Auslauf, 3 m Schlauch
Ø 200 mm und Reissleine, gelb
RAL 1021

VERKAUFT / VENDU

Speziell geeignet für SCC-Beton

Nettopreis Fr. 3'450.-

RUBAG Aushubkübel AK0500S



Baujahr 2024 (SN 49-01)
Zustand Neu
Inhalt 500 l
Gewicht 165 kg

Mit vollautomatischem Kran-
bügel, Lackierung RAL 9004

VERKAUFT / VENDU

Nettopreis Fr. 1'550.-



YANMAR

MOBILBAGGER B75W

Fr. 68'990.-
exkl. MwSt.

Online auf rubag.ch/occasions weitere
Baumaschinen und Baugeräte entdecken!

VERKAUF | MIETE | SERVICE

■ Sternenfeldstrasse 1-3
CH-4127 Birsfelden
0848 800 555
info@rubag.ch

■ Luzernstrasse 31
CH-6016 Hellbühl
041 450 02 55
hellbuehl@rubag.ch

■ Büerfeld 3
CH-9245 Oberbüren
071 951 95 55
oberbueren@rubag.ch

■ St. Gallerstrasse 34
CH-8856 Tuggen
055 445 26 55
tuggen@rubag.ch

RUBAG
www.rubag.ch

■ Bahnhofstrasse 21
CH-4203 Grenchen
0848 800 555
info@rubag.ch

■ Emmentalstrasse 59
CH-3510 Konolfingen
031 721 55 55
konolfingen@rubag.ch

■ Industriestrasse 61
CH-8112 Otelfingen
044 807 55 55
otelfingen@rubag.ch

■ Rte d.Yverdon 18
CH-1373 Chavornay
024 442 26 55
chavornay@rubag.ch

